



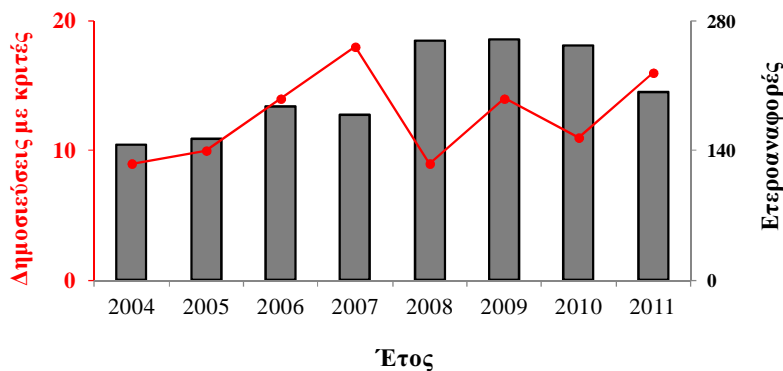
Τ.Ε.Ι. ΜΕΣΣΟΛΟΓΓΙΟΥ
Σχολή Τεχνολογίας Γεωπονίας
Τμήμα Υδατοκαλλιεργειών & Αλιευτικής
Διαχείρισης (ΥΔ.Α.Δ.)



**ΚΑΤΑΛΟΓΟΣ ΔΗΜΟΣΙΕΥΣΕΩΝ 1981-2011 ΤΟΥ ΕΠΙΣΤΗΜΟΝΙΚΟΥ
ΠΡΟΣΩΠΙΚΟΥ ΤΟΥ ΤΜΗΜΑΤΟΣ ΥΔΑΤΟΚΑΛΛΙΕΡΓΕΙΩΝ ΚΑΙ
ΑΛΙΕΥΤΙΚΗΣ ΔΙΑΧΕΙΡΙΣΗΣ**



Η χρονική εξέλιξη του συνολικού (όλων των μελών του τμήματος) αριθμού των δημοσιευμάτων του τμήματος ΥΔ.Α.Δ. για τη χρονική περίοδο 1981-2011 παρουσιάζεται στον πίνακα 1. Ειδικότερα, **ο αριθμός των δημοσιεύσεων σε όλες τις κατηγορίες δημοσιευμάτων ήταν μεγαλύτερος κατά τη διάρκεια των ετών 2008-2011**, με την αύξηση να είναι μεγαλύτερη τόσο όσον αφορά στην κατηγορία του αριθμού των περιοδικών του Science Citation Index (SCI) όσο και στο συνολικό αριθμό δημοσιεύσεων με κριτές (Πίνακας 1 και Εικόνα 1). Γενικά, **κάθε μέλος ΕΠ του τμήματος ΥΔ.Α.Δ. συμμετέχει ανά έτος στη συγγραφή μιας εργασίας σε επιστημονικό περιοδικό με κριτές και μιας εργασίας σε ελληνικά ή διεθνή συνέδρια** (Πίνακας 1), γεγονός που αποδεικνύει την ενεργή συμμετοχή του τμήματος στη διεθνή βιβλιογραφία και τις εκδηλώσεις που άπτονται στον τομέα των υδατοκαλλιεργειών και της αλιείας.



Εικόνα 1. Εξέλιξη του αριθμού των εργασιών του τμήματος ΥΔ.Α.Δ. σε επιστημονικά περιοδικά με κριτές και των ετεροαναφορών που έλαβαν αυτές σε περιοδικά του Science Citation Index, κατά τη διάρκεια των ετών 2004-2011.

Παρόμοια αυξητική τάση εμφανίζει και **ο αριθμός των ετεροαναφορών σε περιοδικά του SCI** (Εικ. 1), η μέση τιμή του οποίου έχει σημαντικά αυξηθεί κατά 50% την τριετία 2008-2011 (μέση τιμή ανά έτος: 244 ετεροαναφορές) σε σύγκριση με την τριετία 2004-2006 (μέση τιμή ανά έτος: 166 ετεροαναφορές).

Στο σημείο αυτό θα πρέπει να αναφερθεί ότι παρά τον σχετικά υψηλό αριθμό εργασιών που εμφανίζεται,

ποσοστό 55% των εργασιών αφορούν εργασίες των μελών Ε.Π. που έγιναν στο Τμήμα, ενώ το υπόλοιπο 45% αφορούν σε εργασίες οι οποίες συνιστούν τα βιογραφικά νεοδιοριζόμενων μελών Ε.Π. (μετά το 2008) και αφορούν στη διεξαγωγή της έρευνας σε χώρους εκτός του Τμήματος. Ωστόσο, είναι σημαντικό να αναφερθεί ότι κατά την τριετία 2008-2011 το ποσοστό των εργασιών (επιστημονικές δημοσιεύσεις και εργασίες σε συνέδρια με κριτές) των μελών Ε.Π. που έγιναν στο Τμήμα ξεπερνάει το 90% του συνόλου των εργασιών, αναδεικνύοντας τη συνεχή αύξηση της παραγωγικότητας του τμήματος.

Η παραπάνω τάση αντανakλάται και στην αύξηση του βαθμού αναγνώρισης των εργασιών του Τμήματος από τρίτους (ετεροαναφορές), όπως φαίνεται και από τον πίνακα 1 και την εικόνα 1. Ειδικότερα, συγκρίνοντας τις ετεροαναφορές ανάμεσα στις χρονικές περιόδους 2004-2007 και 2008-2011 παρατηρήθηκε σημαντική αύξηση του αριθμού των αναφορών (από 12,8 αναφορές ανά μέλος Ε.Π. ανά έτος σε 18,7) και των συμμετοχών των μελών Ε.Π. του τμήματος σε βιβλιοκρισίες (από 11 συνολικά αναφορές σε 22) και σε συντακτικές επιτροπές επιστημονικών περιοδικών (από 11 συνολικά αναφορές σε 15).

Είναι χρήσιμο να αναφερθεί ότι τα παραπάνω λαμβάνουν χώρα παρά το υπερδιπλάσιο ωράριο διδασκαλίας που έχει η κάθε βαθμίδα σε σχέση με τις αντίστοιχες στα Πανεπιστήμια. Στο σημείο αυτό πρέπει επίσης, να αναφερθεί ότι σημαντικό μειονέκτημα, το οποίο συνδέεται και με την έλλειψη της μέχρι τώρα ερευνητικής στρατηγικής του τμήματος, είναι η μη θεσμοθετημένη δυνατότητα οργάνωσης αυτοδύναμων μεταπτυχιακών προγραμμάτων.

Πίνακας 1. Αριθμός δημοσιευμάτων ανά κατηγορία δημοσίευσης του τμήματος ΥΔ.Α.Α.

Δημοσιεύματα	Περιοδικά SCI (Scopus)	Άλλες δημοσιεύσεις	Βιβλία	Κεφάλαια σε βιβλία	Διεθνή Συνέδρια	Ελληνικά Συνέδρια	Ετεροαναφορές (Scopus)
1981- 2003	78	117	2	5	60	140	519
2004	7	9	1	0	7	3	146
2005	7	10	0	0	8	12	153
2006	9	14	1	0	15	8	187
2007	16	19	0	4	12	19	178
2008	7	9	0	1	9	4	258
2009	13	14	1	0	10	12	260
2010	8	11	0	0	5	4	253
2011	15	16	0	0	8	4	203
Σύνολο	159	219	5	10	134	206	2149
Αριθμός/έτος*ΕΠ (αφορά τα έτη 2004-2011)	0,73	0,91			0,71	0,63	15,75

Συνεργασίες του Τμήματος

Οι ερευνητικές συνεργασίες του τμήματος εκτείνονται χωρικά σε ολόκληρη την ελληνική επικράτεια και στις περισσότερες Ευρωπαϊκές χώρες και αφορούν σε (Πίνακας 2): (α) συνεργασίες με συγγενή πανεπιστημιακά τμήματα, (β) με ινστιτούτα και (γ) με παραγωγικούς φορείς. Το γεγονός ότι στην περιοχή του Μεσολογίου εντοπίζεται: (α) το 35 % της ελληνικής ιχθυοπαραγωγής (αντικείμενο που ανήκει στο επιστημονικό αντικείμενο του τμήματος), (β) συγγενή πανεπιστημιακά τμήματα, όπως τα τμήματα Βιολογίας και Γεωλογίας του Πανεπιστημίου Πατρών και το τμήμα Διαχείρισης Φυσικών Πόρων του Πανεπιστημίου Δυτικής Ελλάδας στο Αγρίνιο) και (γ) κοινωνίες εξαρτώμενες με την αλιεία (δήμοι και κοινότητες της περιοχής), προσδίνει σημαντικό πλεονέκτημα για την προώθηση του αριθμού των συνεργασιών (Πίνακας 2).

Πίνακας 2. Συνεργαζόμενοι στην Ελλάδα και το εξωτερικό.

Τμήμα Βιολογίας – Πανεπιστήμιο Πατρών
 Τμήμα Γεωλογίας – Πανεπιστήμιο Πατρών
 Τμήμα Χημικών Μηχανικών - Πανεπιστήμιο Πατρών
 Τμήμα Χημείας – Πανεπιστήμιο Πατρών
 Πολυτεχνική Σχολή, Γενικό Τμήμα - Πανεπιστήμιο Πατρών
 Τμήμα Διαχείρισης Περιβάλλοντος & Φυσικών Πόρων – Πανεπιστήμιο Δυτικής Ελλάδας
 Τμήμα Βιολογίας - Αριστοτέλειο Πανεπιστήμιο Θεσ/νίκης
 Κτηνιατρική Σχολή - Αριστοτέλειο Πανεπιστήμιο Θεσ/νίκης
 Τμήμα Ζωικής Παραγωγής, Εργαστήριο Γενετικής & Βελτίωσης Αγροτικών Ζώων -
 Αριστοτέλειο Πανεπιστήμιο Θεσ/νίκης
 Τμήμα Ιχθυολογίας – Πανεπιστήμιο Θεσσαλίας
 Τεχνολογικό Εκπαιδευτικό Ίδρυμα Κρήτης
 Ιατρική Σχολή Πανεπιστημίου Αθηνών
 Ιατρική Σχολή Πανεπιστημίου Κρήτης
 Τμήμα Χημείας - Εθνικό και Καποδιστριακό Πανεπιστήμιο Αθηνών
 Γεωπονικό Πανεπιστήμιο Αθηνών
 Τμήμα Τεχνολογίας Αλιείας και Υδατοκαλλιεργειών – ΤΕΙ Θεσσαλονίκης
 Τμήμα Ιχθυοκομίας και Αλιείας– ΤΕΙ Ηπείρου

Τμήμα Ηλεκτρολογίας - Τ.Ε.Ι. Πατρών,
Τμήμα Ζωικής Παραγωγής, Εργαστήριο Γενετικής - Αλεξάνδρειο Τ.Ε.Ι. Θεσ/νίκης
Ελληνικό Κέντρο Θαλασσίων Ερευνών (Ινστιτούτο Υδατοκαλλιεργειών)
Ελληνικό Κέντρο Θαλασσίων Ερευνών (Ινστιτούτο Θαλάσσιων Βιολογικών Πόρων)
Ε.Κ.Ε.Φ.Ε 'ΔΗΜΟΚΡΙΤΟΣ', Ινστιτούτο Επιστήμης Υλικών
Bluefin Tuna Hellas A.E.
Διεύθυνση Αλιείας Μεσολογίου, Περιφερειακή Ενότητα Αιτωλοακαρνανίας
Εποπτεία Αλιείας Νάξου, Περιφερειακή Ενότητα Κυκλάδων
Γραφείο Αλιείας Ξάνθης, Περιφερειακή Ενότητα Ξάνθης
Εποπτείας Αλιείας Ζακύνθου, Περιφερειακή Ενότητα Ζακύνθου

University of Mie, Japan
University of Robert Gordon, Scotland
Harvard Medical School
Ege University, Solar Energy Institute, Izmir, Turkey
Institute of Inorganic Chemistry, Karlsruhe Institute of Technology, Germany
Katholieke Universiteit Leuven, Laboratory of Aquatic Ecology, Belgium
Institute of Aquaculture, Genetics and Reproduction Research Group, University of Stirling,
Scotland, U.K.
Roslin Institute (Edinburgh), Division of Genetics and Genomics, Roslin, U.K.
CNR - ISMAR Istituto di Scienze Marine - Biologia del Mare, Venezia – Italy
RZPD Deutsches Ressourcenzentrum für Genomforschung GmbH, Berlin, Germany.
Department of Biology - University of Padova, Italy
Wageningen University, Animal Breeding and Genomics Centre, The Netherlands
MPI fuer Entwicklungsbiologie, Tübingen, Germany
Universidade do Algarve, Faro, Portugal
National Center for Mariculture, Genetics Department, Eilat, Israel.
Istituto Nazionale di Oceanografia e di Geofisica Sperimentale–OGS, Department of
Oceanography, Sgonico-Zgonik (TS), Italy
Tethys Research Institute, Milan, Italy
Instituto de Ciencia des Materiales des Madrid, Madrid, Spain

**ΚΑΤΑΛΟΓΟΣ ΔΗΜΟΣΙΕΥΣΕΩΝ ΤΟΥ ΕΠΙΣΤΗΜΟΝΙΚΟΥ
ΠΡΟΣΩΠΙΚΟΥ ΤΟΥ ΤΜΗΜΑΤΟΣ ΥΔΑΤΟΚΑΛΛΙΕΡΓΕΙΩΝ ΚΑΙ
ΑΛΙΕΥΤΙΚΗΣ ΔΙΑΧΕΙΡΙΣΗΣ (1981-2011)**

ΒΙΒΛΙΑ

2009

Γναρδέλλης Χ. 2009. ΑΝΑΛΥΣΗ ΔΕΔΟΜΕΝΩΝ ΜΕ ΤΟ PASW 17.0. Εκδ. Παπαζήση, Αθήνα.

2006

Γναρδέλλης Χ. 2006. ΑΝΑΛΥΣΗ ΔΕΔΟΜΕΝΩΝ ΜΕ ΤΟ SPSS 14.0 FOR WINDOWS Εκδ. Παπαζήση, Αθήνα.

2004

Καβουνίδη Τ., **Γναρδέλλης Χ.**, Αλεξιάς Α. **2004.** ΕΡΕΥΝΑ ΓΙΑ ΤΗΝ ΟΙΚΟΝΟΜΙΚΗ ΚΑΙ ΚΟΙΝΩΝΙΚΗ ΕΝΤΑΞΗ ΤΩΝ ΜΕΤΑΝΑΣΤΩΝ, *Παρατηρητήριο Απασχόλησης, Ερευνητική Πληροφορική Α.Ε., Αθήνα.*

2003

Χ. ΓΝΑΡΔΕΛΛΗΣ 2003. «ΕΦΑΡΜΟΣΜΕΝΗ ΣΤΑΤΙΣΤΙΚΗ» Εκδόσεις Παπαζήση, Αθήνα **2003.**

1992

Γ. ΧΩΤΟΣ και **Ι. ΡΟΓΔΑΚΗΣ. 1992.** ΥΔΑΤΟΚΑΛΛΙΕΡΓΕΙΕΣ ΕΥΡΥΑΛΩΝ ΨΑΡΙΩΝ". Λαβράκι-Τσιπούρα. Τεχνικές της αναπαραγωγής και πάχυνσης. Εκδόσεις ΙΩΝ, Σελ. 446. ISBN 960-405-364-7.

ΠΕΡΙΟΔΙΚΑ ΜΕ ΚΡΙΤΕΣ

2011

Andreou E, Alexopoulos EC, Lionis C, Varvogli L, **Gnardellis C.**, Chrousos GP, Darviri C **2011** Perceived stress scale: reliability and validity study in Greece. International Journal of Environmental Research and Public Health, 8(8): pp. 3287-98.

Doupis J, Rahangdale S, **Gnardellis C.**, Pena SE, Malhotra A, Veves A. **2011** Effects of diabetes and obesity on vascular reactivity, inflammatory cytokines, and growth factors. Obesity (Silver Spring), 19(4): pp. 729-35.

Hotos G., Katselis, G. 2011. Age and Growth of the golden grey mullet *Liza aurata* (Actinopterygii: Mugiliformes: Mugilidae), in the Messolonghi-Etoliko lagoon and the adjacent Gulf of Patraikos, Western Greece. Acta Ichthyologica Et Piscatoria, 41(3), 147-157.

Panagiotaras, D., Papoulis, D., Kontopoulos N., **Avramidis, P., 2011.** Geochemical processes and sedimentological characteristics of Holocene lagoon deposits, Alikes Lagoon, Zakynthos Island, Western Greece. Geological Journal (in press).

Kay Boulton, Cecile Massault, Ross D. Houston, Dirk Jan de Koning, Chris S. Haley, Henk Bovenhuis, **Costas Batargias**, Adelino V.M. Canario, Giorgios Kotoulas, Costas S.

- Tsigenopoulos **2011**. QTL affecting morphometric traits and stress response in the gilthead seabream (*Sparus aurata*), *Aquaculture*, 319 (1-2): 58-66.
- Loukovitis D, Sarropoulou E, Tsigenopoulos CS, **Batargias C**, Magoulas A, et al. **2011**. Quantitative Trait Loci Involved in Sex Determination and Body Growth in the Gilthead Sea Bream (*Sparus aurata* L.) through Targeted Genome Scan. *PLoS ONE* 6(1): e16599.
- E. Katsoulakou, **V. Bekiari**, C.P. Raptopoulou, A.Terzis, E.Manessi-Zoupa, A. Powell and S.P. Perlepes, **2011**. Simultaneous coordination of a ketone by two cadmium(II) ions and conversion to its gem-diolate(- 1) form'. *Inorganic Chemistry Communications*, 14, 1057.
- K.F. Konidaris, **V. Bekiari**, E. Katsoulakou, C.P. Raptopoulou, V. Psycharis, S.P. Perlepes, T.C. **2011**. Stamatatos, and E. Manessi-Zoupa, Initial employment of pyridine-2-amidoxime in zinc(II) chemistry: Synthetic, structural and spectroscopic studies of mononuclear and dinuclear complexes. *Inorganica Chimica Acta*, 376, 470.
- Imsiridou, A., Minos, G., Gakopoulou, A., Katsares, V., Karidas, T., **Katselis, G. 2011**. Discrimination of two picarel species *Spicara flexuosa* and *Spicara maena* (Pisces: Centranchidae) based on mitochondrial DNA sequences. *Journal of Fish Biology* 78 (1), pp. 373-377.
- Somarakis S., **Ramfos A.**, Palialexis A. & Valavanis V.D. 2011. Contrasting multispecies patterns in larval fish production trace inter-annual variability in oceanographic conditions over the N.E. Aegean Sea continental shelf (eastern Mediterranean). *Hydrobiologia*, 670: 275-287.
- Kehayias G., **Ramfos A.**, Ntzialas P., Ioannou S., Bisouki P., Kyrtzoglou E., Gianni A. & Zacharias I. in press. Zooplankton variation in a deep and anoxic Mediterranean lagoon. *Acta Adriatica*, accepted for publication.
- J. Gonzalvo, **D.K. Moutopoulos**, G. Bearzi, K.I. Stergiou, 2011. Fisheries mismanagement in a Natura **2000** area in the Ionian Sea: problems and solutions. *Fisheries Management and Ecology*, 18: 25-38.
- D.K. Moutopoulos**, Stergiou K.I. **2011**. The evolution of Greek fisheries during **1928-1939**. *Acta Adriatica*, 52(2): xx-xx.
- D.K. Moutopoulos**, V. Vavarouta, **A. Ramfos**, Katerina Koukou and **G. Katselis 2011**. Investigation of length-weight relationships as a trophic state index of coastal lagoons. *Acta Adriatica*, 52(2): xx-xx.
- Rogdakis Y., K. Koukou, **A. Ramfos**, E. Dimitriou, **G. Katselis 2011**. Comparative morphology of wild, farmed and hatchery-released gilthead sea bream (*Sparus aurata*) in western Greece. *International Journal of Fisheries and Aquatic Sciences*, in press.
- X. Γναρδέλλης 2011**. Η χρήση των μοντέλων λογαριθμικής παλινδρόμησης στις εμπειρικές έρευνες των κοινωνικών επιστημών. *Επιστημονική Επετηρίδα της Ψυχολογικής Εταιρείας Βορείου Ελλάδος*, 8:129-156.
- 2010**
- Makri, M. 2010**. The biochemical, textural and sensory properties of King scallop (*Pecten maximus*) meats frozen at different characteristic freezing times. *Afr. J. Biotechnol.*, 9(28), 4374-4385.
- Rogdakis Y., **A. Ramfos**, K. Koukou, E. Dimitriou, **G. Katselis 2010**. Feeding habits and trophic level of sea bass (*Dicentrarchus labrax*) in the Messolonghi-Etoliko lagoons complex (Western Greece). *Journal of Biological Research*, 13: 13-26.
- Katselis G.**, Koukou K., **Moutopoulos D.K.**, **2010**. Yield per recruit and spawning stock biomass models for the management of four Mugilidae species in Mesolonghi-Aitoliko lagoon (W. Greece). *International Aquatic Research* **2010** 2: 155-162.

- Avramidis P., V. Bekiari**, E. Tsiotsis E. Kalimani, 2010. Seasonal variation of nutrients, COD and BOD5 in Klisova lagoon channels (S.E. Mesolonghi – Aetoliko lagoon complex), W. Greece, Fresenius Environmental Bulletin, 19, 3242-3248.
- Koutsios A., Kontopoulos N., Kalisperi D., Soupios P. and **Avramidis P., 2010.** sedimentological and geophysical observations in the delta plain of Selinous River, ancient Helike, Northern Peloponnese Greece. Bulletin of the Geological Society of Greece.
- Avramidis P.**, Panagiotaras D., Papoulis D., Kontopoulos N., **2010.** Sedimentological and Geochemical characterization of holocene sediments, from Alikes Lagoon, Zakynthos island, Western Greece. Bulletin of the Geological Society of Greece.
- Massault, C., Hellemans, B., Louro, B., **Batargias, C.**, Van Houdt, J. K. J., Canario, A., Volckaert, F. A. M., Bovenhuis, H., Haley, C. and De Koning, D. J. **2010**, QTL for body weight, morphometric traits and stress response in European sea bass *Dicentrarchus labrax*. Animal Genetics, 41: 337–345.
- K.F. Konidaris, E. Katsoulakou, M. Kaplanis, **V. Bekiari**, A. Terzis, C.P. Raptopoulou, E. Manessi-Zoupa and S.P. Perlepes, ‘A tetrahedron in a cube: A dodecanuclear ZnII benzoate cluster from the use of 2-pyridinealdoxime’, Dalton Transactions, **2010**, 39, 4492.
- V. Bekiari** and P. Lianos, ‘Poly(sodium acrylate) hydrogels as potential pH-sensitive sorbents for the removal of model organic and inorganic pollutants from water’, Global Nest Journal, **2010**, 12, 262.
- D.C. Bobori, **D.K. Moutopoulos**, M. Bekri, I. Salvarina, A.I. Perandones, **2010.** Length-weight relationships for freshwater fishes caught in Greek lakes (Northern Greece). Journal of Biological Research, 14: 219-224.
- K. Erzini, J.M.S. Gonçalves, L. Bentes, P.G. Lino, J. Ribeiro, **D.K. Moutopoulos** and K.I. Stergiou **2010.** Competition between static gears of the small-scale fisheries in Algarve waters (southern Portugal). Mediterranean Marine Science, 11(2): 225-243.
- 2009**
- Dinh T., Doupis J., Lyons T.E., Kuchibhotla S., Julliard W., **Gnardellis C.**, Rosenblum B.I., Wang X., Giurini J.M., Greenman R.L., Veves A. **2009.** Foot muscle energy reserves in diabetic patients without and with clinical peripheral neuropathy. *Diabetes Care* 32 (8): 1521-1524.
- Doupis J., Lyons T.E., Wu S., **Gnardellis C.**, Dinh T., Veves A. **2009.** Microvascular reactivity and inflammatory cytokines in painful and painless peripheral diabetic neuropathy. *Journal of Clinical Endocrinology and Metabolism* 94 (6): 2157-2163.
- Tzovenis I., Fountoulaki E., Dolapsakis N., Kotzamanis I., Nengas I., & Bitis I., **Cladas Y. & A. Economou-Amilli. 2009.** Screening for marine nanoplanktic microalgae from Greek coastal lagoons (Ionian Sea) for use in mariculture. *J. Appl. Phycol.*, DOI 10.1007/s10811-008-9393-6.
- Tsipas G., Tsiamis G., **Vidalis K.**, Bourtzis K. **2009.** Genetic differentiation among Greek lake populations of *Carassius gibelio* and *Cyprinus carpio carpio*. *Genetica* 136 (3): 491-500.
- Makri M. 2009.** The biochemical and textural properties of frozen stored (-22°C) gilthead seabream (*Sparus aurata*) fillets. *African Journal of Biotechnology*, 8 (7): 1287-1299.
- Makri M. 2009.** The biochemical textural and sensory properties of frozen stored (-22°C) King scallop (*Pecten maximus*) meats. *African Journal of Biotechnology*, 8 (16): 3893-3903.
- Avramidis P.**, Kontopoulos N. **2009.** Holocene evolution and sedimentation rate of Alikes Lagoon, Zakynthos island, Western Greece – preliminary results. *eEarth*, 4: 23-29

- Avramidis P.**, Fakiris E., Papatheodorou G., Kontopoulos N. **2009**. Sediment transport pathways and acoustic floor classification of a coastal lagoon: Case study the Pappas lagoon NW Peloponnesus, Greece, (in press).
- Katsenis A.D., Lalioti N., **Bekiari V.**, Lianos P., Raptopoulou C.P., Terzis A., Perlepes S.P., Papaefstathiou G.S. **2009**. Initial use of 1-hydroxybenzotriazole in the chemistry of group 12 metals: An 1D zinc(II) coordination polymer and a mononuclear cadmium(II) complex containing the deprotonated ligand in a novel monodentate ligation mode'. *Inorganic Chemistry Communications*, 2009, 12, 92.
- Kagkelari A., **Bekiari V.**, Stathatos E., Papaefstathiou G.S., Raptopoulou C.P., Zafiropoulos T.F., Lianos P. **2009**. Photoluminescence and electroluminescence by gallium (III) complexes of N-salicylidene-o-aminophenol and its derivatives'. *Journal of Luminescence*, **2009**, 129, 578.
- Varlikli C., **Bekiari V.**, Kus M., Boduroglu N., Oner I., Lianos P., Lyberatos G., Icli S. **2009**. Adsorption of dyes on Sahara desert sand. *Journal of Hazardous Materials*, in press.
- Stergiou K.I., **Moutopoulos D.K.**, Armenis G. **2009**. Perish legally and ecologically: the ineffectiveness of the minimum landing sizes in the Mediterranean Sea. *Fisheries Management and Ecology*, 16: 368-375.
- Georgiadis M., Papatheodorou G., Tzanatos E, Geraga M, **Ramfos A.**, Koutsikopoulos C. Ferentinos G. **2009**. Coralligène formations in the eastern Mediterranean Sea: Morphology, distribution, mapping and relation to fisheries in the southern Aegean Sea (Greece) based on high-resolution acoustics. *Journal of Experimental Marine Biology & Ecology*, 368: 44-58.
- X. Γναρδέλλης 2009** Ανάλυση Λογοκριμένων Δεδομένων (censored data) στις έρευνες αποφοίτων . Διαστάσεις Έρευνας στο χώρο της Εκπαίδευσης και της Παιδαγωγικής, Εκδόσεις Νέων Τεχνολογιών, 290-306.

2008

- C. Gnardellis**, G. Tzamalouka, M. PapadakakiI, J. E. Chliaoutakis **2008** An investigation of the effect of sleepiness, drowsy driving, and lifestyle on vehicle crashes. *Transportation Research Part F* 11(4): pp. 270-281.
- Leonardos, I. D., Tsikliras, A.C., Eleftheriou, V., **Cladas, Y.**, Kagalou, I., Chortatou, R., Papigiotti, O., **2008**. Life history characteristics of an invasive cyprinid fish (*Carassius gibelio*) in Chimaditis Lake (northern Greece). *J. Appl. Ichthyol.* 24, 213–217.
- Zompola S., **Katselis G.**, Koutsikopoulos C., **Cladas Y.** **2008**. Temporal patterns of glass eel migration (*Anguilla anguilla* L. 1758) in relation to environmental factors in the Western Greek inland waters. *Estuarine, Coastal and Shelf Science*, 80:330-338.
- Tsipas G., Tsiamis G., **Vidalis K.**, Bourtzis K. **2008**. MtDNA (D –loop) variation and phylogenetic relationships among *Carassius gibelio* (Bloch 1782) and *Cyprinus carpio* (Linnaeus 1758) (Cyprinidae) populations in Eatoloakarnanian lakes, W. Greece. *European Molecular Biology Laboratory/GenBank*, www.ebi.ac.uk. EU 186831-41.
- Avramidis P.**, Bouzos D., Antoniou V., Kontopoulos N. **2008**. Application of grain size trend analysis and spatiotemporal changes, as a tool for lagoon management. Case study the Kotychi lagoon western Greece. *Geologica Carpathica*, 59, 3, 261-268.
- Bekiari V.**, Sotiropoulou M., Bokias G., Lianos P. **2008**. Use of poly(N,N-dimethylacrylamide-co-sodium acrylate) hydrogel to extract cationic dyes and metals from water' *Colloids and Surfaces A. Physicochemical and Engineering Aspects*, **2008**, 312, 214.
- Bekiari V.**, Thiakou K.A., Raptopoulou C.P., Perlepes S.P., Lianos P. **2008**. Structure and photophysical behavior of 2,2'-bipyrimidine/lanthanide ion complexes in various environments'. *Journal of Luminescence*, **2008**, 128, 481.

Zolota V., Tsiamandras A.G., Aroukatos P., Panagiotopoulos V., Maraziotis T., **Poulos C.**, Scopas C.D. **2008**. Expression of cell cycle inhibitors p21, p27, p14 and p16 in gliomas. Correlations with classic prognostic factors and patients outcome. *Neuropathology*, 28 (1): 35-40.

Γ. Κατσέλης, Α. Ράμφορ, Κ. Κούκου, **Χ. Γναρδέλλης** **2008** Μορφολογική διαφοροποίηση λεπιών κεφαλοειδών (Ιχθύες) στη λιμνοθάλασσα Μεσολογγίου-Αιτωλικού Τετράδια Ανάλυσης Δεδομένων, 9: 119-130.

2007

Giamarellou H., Dontas A.S., Petrikos G., **Gnardellis C.**, Zorbas P., Philipou P. **2007**. Survival of elderly bacteriuric subjects following long-term quinolone therapy. *Journal of Chemotherapy*, 19(2): 185-192.

Makri M., **Hotos G.**, **Douvi X.** **2007**. The Bio-chemical and sensory properties of gilthead bream (*Sparus aurata*) frozen at different freezing times. *Food Quality* 30:970-992.

Chrisafi E., Kaspiris P., **Katselis G.**, **2007**. Feeding habits of sand smelt (*Atherina boyeri*, Risso 1810) in the Trichonis Lake (Western Greece). *Journal of Applied Ichthyology*, 23: 209-214.

Dimitriou E., **Katselis G.**, **Moutopoulos D.K.**, Akovitiotis C., Koutsikopoulos C. **2007**. Possible influence of reared gilthead sea bream (*Sparus aurata*, L.) on wild stocks in the area of the Messolonghi lagoon (Ionian Sea, Greece). *Aquaculture Research*, 38: 398-408.

Katselis G., Koukou K., Dimitriou E., Koutsikopoulos C. **2007**. Short-term seaward fish migration in the Messolonghi-Etoliko Lagoons (western Greek coast) in relation to climatic variables and the lunar cycle. *Estuarine, Coastal and Shelf Science*, 73: 571-582.

Tsipas G., Tsiamis G., **Vidalis K.**, Bourtzis K. **2007** Mitochondrial DNA (16S rDNA) variation and phylogenetic relationships among *Carassius gibelio* (Bloch 1782) and *Cyprinus carpio* (Linnaeus 1758) (Cyprinidae) populations in Eitoloakarnanian lakes, W. Greece. European Molecular Biology Laboratory/GenBank, www.ebi.ac.uk. DQ 868862-70, EU 186829.

Tsipas G., Tsiamis G., **Vidalis K.**, Bourtzis K. **2007**. Mitochondrial DNA (cyt b) variation and phylogenetic relationships among *Carassius gibelio* (Bloch 1782) and *Cyprinus carpio* (Linnaeus 1758) (Cyprinidae) populations in Eitoloakarnanian lakes, W. Greece. *European Molecular Biology Laboratory/GenBank*, www.ebi.ac.uk. DQ 868871-79, EU 186830.

Chatziplis D., **Batargias C.**, Tsigenopoulos C.S., Magoulas A., Kollias S., Kotoulas G., Volckaert F.A.M., Haley C.S. **2007**. Mapping quantitative trait loci in European sea bass (*Dicentrarchus labrax*): The BASSMAP pilot study. *Aquaculture*, 272S1: S172-S182.

Avramidis P., Zelilidis A. **2007**. Potential source rocks, Organic geochemistry and thermal maturation in the southern depocenter (Kipourio – Grevena) of the Mesohellenic Basin, Central Greece. *Intern. Jour. Coal Geology*, 71: 554-567.

Strataki N., **Bekiari V.**, Kondarides D.I., Lianos P., **2007**. Hydrogen production by photocatalytic alcohol reforming employing highly efficient nanocrystalline titania films. *Applied Catalysis B: Environmental*, 77: 184.

Avramiotis S., Papadimitriou V., Hatzara E., **Bekiari V.**, Lianos P., A. Xenakis **2007**. Lecithin Organogels Used as Bioactive Compounds Carriers. A Microdomain Properties Investigation. *Langmuir*, 23: 4438.

Bekiari V., Lianos P., **2007**. Use of Ureasil gels to extract small ions from aqueous solutions. *Journal of Hazardous Materials*, 147: 184.

- Strataki N., **Bekiari V.**, Lianos P. **2007**. Study of the conditions affecting dye adsorption on titania films and of their effect on dye photodegradation rates. *Journal of Hazardous Materials*, 146: 514.
- Strataki N., **Bekiari V.**, Stathatos E., Lianos P. **2007**. Effect of aggregation of dyes adsorbed on nanocrystalline titania films on the efficiency of photodegradation. *Journal of Photochemistry and Photobiology A: Chemistry*, 191: 13.
- Gonçalves J.M.S., Stergiou K.I., **Moutopoulos D.K.**, Hernando Casal J.A., Puente E., Coelho R., Erzini K. **2007**. Discards of trammel nets in southern European small-scale fisheries. *Fisheries Research*, 88: 5-14.
- Mantzouni I., Somarakis S., **Moutopoulos D.K.**, Kallianiotis A., Koutsikopoulos C. **2007**. Periodic, spatially structured matrix model for the study of anchovy (*Engraulis encrasicolus*) population dynamics in N Aegean Sea (E Mediterranean). *Ecological Modeling*, 208(2-4): 367-377.
- Stergiou K.I., **Moutopoulos D.K.**, Hernando Casal J.A., Erzini K. **2007**. Trophic signatures of small-scale fishing gears and their implications for conservation and management. *Marine Ecology Progress Series*, 333: 117-128.
- Isari S., Psarra S., Pitta P., Mara P., Tomprou M.O., **Ramfos A.**, Somarakis S., Tselepidis A., Koutsikopoulos C., Fragopoulou N. **2007**. Differential patterns of mesozooplankters' distribution in relation to physical and biological variables of the northeastern Aegean Sea (eastern Mediterranean). *Marine Biology*, 151(3): 1035-1050.
- Katselis G.**, **Ramfos A.**, Koukou A., **Gnardelis Ch.** **2007**. Shape variation of mugil scales (Pisces: Mugilidae) in Messolonghi-Etoliko lagoons (W. Greece). *Τετράδια Ανάλυσης Δεδομένων*.

2006

- Tsipas G., Tsiamis G., **Vidalis K.**, Bourtzis K. **2006**. Genetic variation among *Carassius gibelio* (BLOCH 1782) & *Cyprinus carpio* (LINNAEUS 1758) lake populations, assessed by RFLP & sequence analysis. N.C.B.I. *GenBank*, Accession Number: DQ 868862-79, EU186830-41.
- Katselis G.**, **Hotos G.**, Minos G., **Vidalis K.** **2006**. Phenotypic affinities on fry of four Mediterranean grey mullet species. *Turkish Journal of Fisheries and Aquatic Sciences*, 6: 49-55.
- Moutopoulos D.K.**, Erzini K., Stergiou K.I., **2006**. Analyzing trammel net catches using generalized linear models. *Thalassas*, 22(1): 75-85.
- Tserpes G., Peristeraki P., **Moutopoulos D.K.**, **Katselis G.**, Koutsikopoulos C. **2006**. Study of swordfish fishing dynamics in the eastern Mediterranean by means of machine-learning approaches. *Fisheries research*, 78: 196-202.
- Thiakou K.A., **Bekiari V.**, Raptopoulou C.P., Psycharis V., Lianos P., Perlepes S.P. **2006**. Dinuclear lanthanide (III) complexes from the use of di-2-pyridyl ketone: Preparation, structural characterization and spectroscopic studies'. *Polyhedron*, 25: 2869.
- Bekiari V.**, Lianos P., **2006**. Intrinsic photoluminescence from gels containing amine or amide chemical groups. *Journal of Nanoscience and Nanotechnology*, 6: 372.
- Bekiari V.**, Lianos P., **2006**. Photophysical behavior of terpyridine-lanthanide-ion complexes in a Poly(N,N,-dimethylacrylamide) hydrogel. *Langmuir*, 22: 8602.
- Bekiari V.**, Lianos P., **2006**. Ureasil gels as highly efficient adsorbent for water purification. *Chemistry of Materials*, 18: 4142.
- Erzini K., Gonçalves J.M.S., Bentes L., **Moutopoulos D.K.**, Hernando Casal J.A., Soriguer M.C., Puente E., Errazkin L.A., Stergiou K.I. **2006**. Size selectivity of trammel nets in southern European small-scale fisheries. *Fisheries Research*, 79: 183-201.

- Stergiou K.I., **Moutopoulos D.K.**, Soriguer M.C., Puente E., Lino P.G., Zabala C., Monteiro P., Errazkin L.A., Erzini K. **2006**. Trammel net catch species composition, catch rates and métiers in southern European waters: a multivariate approach. *Fisheries Research*, 79: 170-182.
- Isari S., **Ramfos A.**, Somarakis S., Koutsikopoulos C., Kallianiotis A., Fragopoulou N. **2006**. Mesozooplankton distribution in relation to hydrology of the Northeastern Aegean Sea, Eastern Mediterranean. *Journal of Plankton Research*, 28: 241-255.
- Ramfos A.**, Isari S., Somarakis S., Georgopoulos D., Koutsikopoulos C., Fragopoulou N. **2006**. Mesozooplankton community structure in offshore and coastal waters of the Ionian Sea (eastern Mediterranean) during mixed and stratified conditions. *Marine Biology*, 150: 29-44.
- Τζαμαλούκα Γ., Παπαδακάκη Μ., **Γναρδέλλης Χ.**, Χλιαουτάκης Ι. **2006**. Αναζήτηση παραγόντων υψηλής οδηγητικής διακινδύνευσης με εστίαση την αποκοίμηση κατά την οδήγηση. *Τετράδια Ανάλυσης Δεδομένων*, 7: 75-92.
- Τζαμαλούκα Γ., Χρηστάκης Ν., Παπαδακάκη Μ., **Γναρδέλλης Χ.**, Δαρβίρη Χ., Χλιαουτάκης Ι. **2006**. Τρόποι ζωής ως προγνωστικοί παράγοντες της νυσταλέας οδήγησης. *Ψυχολογία*, 13(1) : 125-142.

2005

- Gnardellis C.**, Niakas D. **2005**. Factors influencing impatient satisfaction. An analysis based on the Greek National Health System. *International Journal of Healthcare Technology and Management*, 6(3): 307-320.
- Katselis G.**, Koutsikopoulos C., **Rogdakis I.**, Dimitriou E., Lachanas A., **Vidalis, K.** **2005**. A model to estimate the annual production of roes (*avgotaracho*) of flathead mullet (*Mugil cephalus*) based on the spawning migration of species. *Fisheries Research*, 75:138-148.
- Tzanatos, E., Dimitriou E., **Katselis G.**, Georgiadis M., Koutsikopoulos C. **2005**. Composition, temporal dynamics and regional characteristics of small-scale fisheries in Greece. **Fisheries Research**, 73: 147-158.
- Chistiakov D.A., Hellems B., Volckaert F.A.M., Haley C.S., Law A.S., Taggart J.B., McAndrew B.J., Kotoulas G., Tsigenopoulos C., **Batargias C.**, Chatziplis D., Georgoudis A., Libertinni A. **2005**. BASSMAP: tools for the genetic improvement of sea bass (*Dicentrarchus labrax* L.); construction and preliminary application of a medium density linkage and synteny map. *Aquaculture*, 247: 9.
- Katsoulakou E., **Bekiari V.**, Raptopoulou C.P., Phsycharis V., Lianos P. Perlepes S.P. **2005**. Dinuclear versus tetranuclear cluster formation in zinc(II) nitrate/di-2-pyridyl ketone chemistry: synthetic, structural and spectroscopic studies. *Spectrochimica Acta Part A: Molecular and Biomolecular Spectroscopy*, 61: 1627.
- Kontopoulos N., **Avramidis P.** **2005**. Geological reconstruction of ancient coastal landforms, in north Peloponnese, Greece. An example from Aigion lagoon (Alikí). *HELIKE III*, 217-225.
- Kontopoulos N. & **Avramidis P.** **2005**. Geological reconstruction of ancient coastal landforms, in north Peloponnese, Greece. An example from Aigion lagoon (Alikí). *HELIKE III*, 217-225.
- Batzios Ch., **Moutopoulos D.K.**, Arampatzis G., Siardos G. **2005**. Understanding Consumer's Attitude on Fish Quality and Marketing Aspects in the Greek Market. *Agricultural Economic Review*, 6(1): 18-30.
- Ramfos A.**, Somarakis S., Koutsikopoulos C., Fragopoulou N. **2005**. Summer mesozooplankton distribution in coastal waters of central Greece (eastern Mediterranean) I. Hydrology and group composition. *Journal of the Marine Biological Association of the United Kingdom*, 85: 755-764.

Ramfos A., Somarakis S., Koutsikopoulos C., Fragopoulou N. 2005. Summer mesozooplankton distribution in coastal waters of central Greece (eastern Mediterranean) II. Species assemblages. *Journal of the Marine Biological Association of the United Kingdom*, 85: 765-784.

2004

Niakas D., **Gnardellis C.**, Theodorou M. **2004.** Is there a problem with quality in the Greek hospital sector? Preliminary results from a patient satisfaction survey. *Health Service Management Research*, 17(1): 62-69.

Bekiari V., Lianos P. 2004. The unusual luminescence properties of 2,2',2''-terpyridine-metal ion complexes. *Chemical Physics Letters*, 383: 59.

Bekiari V., Pagonis K., Bokias G., Lianos P. 2004. Study of Poly(N,N-dimethylacrylamide)/CdS Nanocomposite Organic/Inorganic Gels. *Langmuir*, 20: 7972.

Batzios Ch., Angelidis P., Papapanagiotou E.P., **Moutopoulos D.K.**, Anastasiadou Ch., Chrisopolitou V. **2004.** Greek Consumer's Image of the Cultured Mussel Market. *Aquaculture International*, 12(3): 239-257.

Stergiou K.I., **Moutopoulos D.K.**, Krassas G. **2004.** Body size overlap in industrial and artisanal fisheries for five commercial fish species in the Mediterranean Sea. *Scientia Marina*, 68(1): 179-188.

C Poulos, Bakopoulos V, Zolota V, Dimitriadis G.J. **2004.** Histopathological findings after sea bass exposure to extracellular products of *Photobacterium damsella* subsp. *piscicida* in vivo. *Aquaculture research* 35(10), 931-936.

V Bakopoulos, Hanif A, **Poulos K.**, Galeotti M., Adams A, Dimitriadis G.J. **2004** The effect of in vivo growth on the cellular and extracellular components of the marine bacterial pathogen *Photobacterium damsella* subsp. *piscicida* *Journal Of Fish Diseases*. 27(1), 1-13.

Γναρδέλλης X., Νιάκας Δ. 2004. Ικανοποίηση από τις παρεχόμενες νοσοκομειακές υπηρεσίες στο ΕΣΥ. Ενδοταξική (intra-classes) και διαταξική ανάλυση (inter-classes) ανάλυση αντιστοιχιών ως προς τα Περιφερειακά Συστήματα Υγείας. *Τετράδια Ανάλυσης Δεδομένων*, 4: 103-122.

Γναρδέλλης X., Κουλιεράκης Γ. 2004. Χρήση ενδοφλέβιων ναρκωτικών στις ελληνικές φυλακές ανδρών. Τυπολογία της παραβατικής συμπεριφοράς. *Ποινική Δικαιοσύνη*, 7: 859-866.

2003

Hotos, G. N. 2003. Growth, filtration and ingestion rate of the rotifer *Brachionus plicatilis* fed with large (*Asteromonas gracilis*) and small (*Chlorella* sp.) celled algal species. *Aquaculture Research*, 34 (10), 793-802.

HOTOS, G.N. 2003. A study on the scales and age estimation of the golden grey mullet, *Liza aurata* (Risso, 1810) in the lagoon of Messolonghi (W. Greece). *Journal of Applied Ichthyology*, 19 (4), 220-228.

A. Trichopoulou, V. Benetou, P. Lagiou, **C. Gnardellis**, M. Stacewicz-Sapunzakis, A. Papas **2003** Plasma carotenoid level in relation to the Mediterranean diet in Greece". *International Journal for Vitamin and Nutrition Research* 73 (3): pp 221-225.

Katselis G., C. Koutsikopoulos, E. Dimitriou, I. Rogdakis 2003. Spatial and temporal trends in the composition of the fish barriers fisheries production of the Mesolonghi-Etoliko lagoon (western Greek coast). *Scientia Marina* 67 (4): 501-511.

P. Peristeraki, G. Tserpes, C. Koutsikopoulos, **G. Katselis** and A. Kallianiotis **2003.** Length and Weight conversion equations for bluefin tuna from the eastern Mediterranean Sea. *Col. Vol. Sci. Pap. ICCAT*, 55(1): 91-93.

- Avramidis P. 2003.** Organic matter maturation and hydrocarbon potential of middle Eocene to late Miocene turbidite deposits, of Pindos foreland, Klematia-Paramythia basin, western Greece. *Annales Geologiques des Pays Helleniques*, v.39.
- Zelilidis, A., Piper, DJW., Vakalas, J., **Avramidis, P.**, Getsos, **2003.** Oil and Gas Play in Albania: Do Equivalent Plays Exist in Greece. *Journal of Petroleum Geology*, 26 (1), 29-48.
- Kontopoulos N. & **Avramidis P. 2003.** A late Holocene record of environmental changes from the Aliko lagoon, Egion, North Peloponnesus, Greece. *Quaternary International*, 111, 75-90.
- Stoykova K., **Avramidis P.** & Zelilidis A., **2003.** Calcareous nannofossil stratigraphy of the Tertiary submarine fan deposits, Pindos foreland basin, western Greece. *Geologica Carpathica*, 54 (2), 107-118.
- V. Bekiari** and P. Lianos 'Muticolor emission from terpyridine-lanthanide ion complexes encapsulated on nanocomposite silica/poly(ethylene glycol) sol-gel matrices', *Journal of Luminescence*, 2003, 101, 135 .
- V. Bekiari** and P. Lianos 'Photophysical studies on Terpyridine-Eu³⁺ complexes in sol-gel nanocomposite materials' *Journal of Sol-Gel Science and Technology*, **2003**, 26, 887.
- T. Brankova, **V. Bekiari** and P. Lianos 'Photoluminescence emission from sol-gel organic/inorganic hybrid gels obtained through carboxylic acids solvolysis', *Chemistry of Materials*, **2003**, 15, 1855.
- V. Bekiari**, P. Judeinstein and P. Lianos 'A sensitive fluorescent sensor of lanthanide ions', *Journal of Luminescence*, 2003, 104, 13.
- M.K. Lamprakis, A.A. Kallianiotis, **D.K. Moutopoulos** and K.I. Stergiou **2003.** Weight-Length relationships of Thracian Sea trawls discarded fishes. *Acta Ichthyologica et Piscatoria XXXIII(2)*: 145-152.
- Ch. Batzios, P. Angelidis, **D.K. Moutopoulos**, Ch. Anastasiadou and V. Chrisopolitou **2003.** Consumer attitude towards shellfish in the Greek market: A pilot study. *Mediterranean Marine Science* 4(2): 155-174.
- Ρογδάκης Ι., **Κατσέλης Γ.** & Π. Κασπίρης **2003.** Ανάλυση της μορφολογικής ποικιλομορφίας πληθυσμών του λαβρακιού *Dicentrarchus labrax* (L). *Τετράδια Ανάλυσης Δεδομένων* 3:78-89.
- Χώτος, Γ. 2003.** Μελέτη της εμφάνισης του γόνου των κεφαλοειδών (Mugilidae) στην ευρύτερη περιοχή της λιμνοθάλασσας Μεσολογίου – Αιτωλικού. *Γεωτεχνικά Επιστημονικά Θέματα (Geotechnical Scientific Issues)*. 14 (VI-2), 48-63.
- X. Γναρδέλλης, Κ. Βιδάλης. 2003** Τοποχρονική μελέτη της αφθονίας αγρίου γόνου κεφαλοειδών με τη βοήθεια μεθόδων της Πολυδιάστατης Ανάλυσης. *Τετράδια Ανάλυσης Δεδομένων*, 2: 74-82.
- Χρ. Μπάντζιος, Ε. Τσακίριδου, Κ. Πολύμερος & **Δ. Μουτόπουλος 2003.** Διερεύνηση της προθυμίας των καταναλωτών για αγορά ψαριών με διακριτικό Σήμα Πιστοποίησης Ποιότητας. *Γεωτεχνικά Επιστημονικά Θέματα* (3): 30-39.

2002

- Hotos, G.N. 2002.** Selectivity of the rotifer *Brachionus plicatilis* fed mixtures of algal species with various cell volumes and cell densities. *Aquaculture Research*, 33 (12), 949-957.
- Papatheodorou, G., **Hotos, G.**, Geraga, M., **Avramidou, D.**, & Vorinakis, Th., **2002.** Heavy metal concentrations in sediments of Klisova lagoon (S.E. Messolonghi-Aetolikon lagoon complex), W. Greece. *Fresenius Environmental Bulletin*, 11 (11), 1-6.
- G. Koulierakis, K.G. Power, **C. Gnardellis** and D. Agrafiotis **2002** HIV / Aids related knowledge of inmates in greek prisons. *Addiction Research and Theory*, pp. 1-16.

- J. Chliaoutakis, I. Drakou, **C. Gnardellis**, S. Galariotou, H. Gara and M. Chliaoutaki **2002** Greek Christian Orthodox Ecclesiastical lifestyle: Could it become a pattern of health-related behaviour? *Preventive Medicine* 34, pp. 428-435.
- A. Trichopoulou, **C. Gnardellis**, V. Benetou, P. Lagiou and D. Trichopoulos **2002** Lipid, protein and carbohydrates intake in relation to body mass index. *European Journal of Clinical Nutrition*, 56, pp. 37-43.
- G. Minos, **G. Katselis**, I. Ondrias and I.J. Harrison **2002**. Use of the melanophore patterns on the ventral side of the head in the identification of fry of grey mullets (teleostei: Mugilidae). *The Israeli Journal of Aquaculture-Bamidgeh*. 54(1):12-26
- Katselis G.**, Koutsikopoulos C., Kaspiris P. **2002**. Age determination and growth of leaping grey mullet (*Liza saliens* R.) from the Messolonghi Etoliko lagoon (western Greece). *Mediterranean Marine Science* 2(3): 147-158.
- Avramidis P.**, Zelilidis A, Vakalas I. & Kontopoulos N. **2002**: Interaction between tectonic activity and eustatic sea-level changes on basin evolution and hydrocarbon potential: the Pindos foreland and Mesohellenic piggy-back basins, central Greece. *Journal of Petroleum Geology*, 25(1), 53-82.
- V Bakopoulos, **Poulos K**, Adams A, Galeoti M., Dimitriadis G.J. **2002**. Towards a fish pasteurellosis vaccine: The effect of novel growth media on the virulence and toxicity of cellular and extracellular components of the fish pathogen *Photobacterium damsella.piscicida*. *Bulletin of the European Association of Fish Pathologists* 22 (4), 272-279.
- E. Leontidis, K. Kleitou, T. Kyprianidou-Leodidou, **V. Bekiari** and P. Lianos, 'Gold Colloids from Cationic Surfactant Solutions. 1. Mechanisms That Control Particle Morphology', *Langmuir*, **2002**, 18, 3659.
- R. Moleski, E. Stathatos, **V. Bekiari** and P. Lianos 'Preparation of thin Ureasil films with strong photoluminescence based on incorporated europium-thenoyltrifluoroacetone-bipyridine complexes, *Thin Solid Films*, **2002**, 416, 279.
- D.K. Moutopoulos** and K.I. Stergiou **2002**. Length-weight and length-length relationships of fish species from the Aegean Sea (Greece). *Journal of Applied Ichthyology* 18: 200-203.
- K.I. Stergiou, **D.K. Moutopoulos** and K. Erzini **2002**. Gill net and longlines fisheries in Cyclades waters (Aegean Sea): species composition and gear competition. *Fisheries Research* 57: 25-37.

2001

- A. Trichopoulou, **C. Gnardellis**, A. Lagiou, V. Benetou, A. Naska and D. Trichopoulos **2001**. Physical activity and energy intake selectively predict the waist-to-hip ratio in men but not in women. *American Journal of Clinical Nutrition*, 74: pp 574-578.
- G. Tsipas, G. & **K. Vidalis**, **2001**. Effects of dietary rich in essential fatty acids (fish oil, evening primrose oil) on modulation renal function. *Geotechnical Scientific Issues* No 3/2001, Vol. 12 - ISSUE VI, p. 240-249. & SUMMARIE. *Geotechnical Scientific Issues* No 5/2001, Vol. 12 - SUMMARIES, p.37.
- Vakalas J., **G. Ananiadis**, J. Mpourlokas, D. Poulimenos, K. Getsos, G. Pantopoulos, P. Avramidis, A. Zelilidis & N. Kontopoulos **2001**. Palaeocurrent directions as an indicator of Pindos foreland evolution (central and southern part), Western Greece, *Bull. Geol. Soc. Greece*, XXXIV/2, 785-791.
- Avramidis, P.** & Kontopoulos N., **2001**. Clay minerals distribution, illite crystallinity and Tmax Rock - Eval pyrolysis of turbidite deposits in Klematia-Paramythia basin, in relation to Pindos foreland evolution, western Greece. *GAIA*, 16, 59-69.
- K.I. Stergiou and **D.K. Moutopoulos** **2001**. A review of length-weight relationships of fishes from Greek marine waters. *Naga, The ICLARM Quarterly* 24 (No 1-2): 23-39.

- Avramidis P.** & Zelilidis A. **2001**: The nature of deep-marine sedimentation and palaeocurrent trends as an evidence of Pindos foreland basin fill conditions. *Episodes*, 24 (4), 252-256.
- Frydas, D. & **Avramidis P.**, **2001**. Evolutionary trends of the Pliocene silicoflagellates group *Dictyocha Fibula* from Marathitis section of central Crete, Greece. *Revue de Micropaleontologie*, 44 (1), 9-25.
- V. Bekiari**, E. Stathatos, P. Lianos, U. Lavrencic Stangar, B. Orel and P. Judeinstein, 'Studies on Hybrid Organic/inorganic Nanocomposite Gels Using Photoluminescence Techniques', *Chemical Monthly*, **2001**, 132, 97.
- V. Bekiari**, E. Stathatos, P. Lianos, F. Konstandakopoulou, J. Kallitsis and S. Couris, 'Photophysical properties of a series of blue-emitting rigid flexible polyethers in solution and in thin films', *Journal of Luminescence*, **2001**, 93, 223.
- J. Huang, **V. Bekiari** and P. Lianos, 'Enhancement of weak radiative transitions of Eu³⁺ in thin surfactant films in the presence of PMMA', *Progress in Colloid and Polymer Science*, **2001**, 118, 27.
- Ζεληλίδης Α., **Αβραμίδης Π.** & Βουδούρης Κ. **2001**: Περιβάλλοντα ιζηματογένεσης και υδρογεωλογικές συνθήκες σε σχέση με την εξέλιξη της λεκάνης προχώρας της Πίνδου στην περιοχή Τριταίας, ΒΔ Πελοπόννησος. *Μεταλλουργικά Χρονικά*, 11 (1-2), 35-52.
- Ζεληλίδης, Α., **Αβραμίδης, Π.**, Βουδούρης, Κ. & Πουλημένος, Γ., **2001**. Η επίδραση της εξέλιξης των Πλειοκαινικών περιβαλλόντων ιζηματογένεσης στις υδρογεωλογικές συνθήκες του ποταμού Σελινούντα στην περιοχή του Αιγίου, Β Πελοπόννησος, Ελλάδα. *Mineral Wealth*, 118, 21-32 .
- Ζεληλίδης Α. & **Αβραμίδης Π.** **2001**. Η ιζηματολογική και στρωματογραφική διάρθρωση της νήσου Χίου στην κατεύθυνση επίλυσης των υπαρχόντων υδρογεωλογικών προβλημάτων, *Bull. Geol. Soc. Greece*, XXXIV/5, 1811-1818.
- Ζεληλίδης Α., **Αβραμίδης Π.** & Βουδούρης Κ. **2001**: Περιβάλλοντα ιζηματογένεσης και υδρογεωλογικές συνθήκες σε σχέση με την εξέλιξη της λεκάνης προχώρας της Πίνδου στην περιοχή Τριταίας, ΒΔ Πελοπόννησος. *Μεταλλουργικά Χρονικά*, 11 (1-2), 35-52.
- 2000**
- Hotos, G., Avramidou, D.** & Ondrias, I., **2000**. Reproduction biology of *Liza aurata* (Risso, 1810), (Pisces: Mugilidae), in Klisova lagoon (Messolonghi, W. Greece). *Fisheries Research*, 47: 57-67.
- J. Chliaoutakis, **C. Gnardellis**, I. Drakou, C. Darviri, V. Sboukis **2000**. Modelling the factors related to the seatbelt use by the young drivers of Athens. *Accident Analysis and Prevention* 32 pp. 815-825.
- G. Koulierakis, **C. Gnardellis**, D. Agrafiotis, K.G. Power **2000** HIV risk behaviour correlates among injecting drug users in Greek prisons. *Addiction*, 95 (8), pp. 1207-121.
- A. Trichopoulou, **C. Gnardellis**, A. Lagiou, V. Benetou and D. Trichopoulos **2000** Body mass index in relation to energy intake and expenditure among adults in Greece. *Epidemiology* 11(3): pp. 333-336.
- D. Klimis, **C. Gnardellis**, A. Trichopoulou **2000** Gender Differences in Blood Lipids in a Greek Island Population. The EPIC study. *Nutrition Research* Vol. 20, No. 1. pp. 35-45.
- Bouzos, D., **Avramidis, P.** & Kontopoulos N. **2000**. Recent clay-mineral distribution in the Papas lagoon, North-western Peloponnesus, Greece and its relationship to the Palaeo-Achelooos river. *Mineral Wealth*, 116, 37-46.
- Avramidis, P.**, Zelilidis, A. & Kontopoulos, N. **2000**: Thrust Dissection Control of Deep-Water Clastic Dispersal Patterns in the Klematia – Paramythia Foreland Basin, Western Greece. *Geological Magazine*, 137 (6) 667-685.

- V. **Bekiari** and P. Lianos, 'High-yield Luminescence from Cadmium Sulfide Nanoclusters Supported In a Poly(ethyleneglycol) Oligomer', *Langmuir*, **2000**, 16, 3561.
- V. **Bekiari**, P. Lianos, U. Lavrencic Stangar, B. Orel and P. Judeinstein, 'Optimization of luminescence emission from silica/poly(ethyleneoxide) and silica/poly(propyleneoxide) nanocomposite gels', *Chemistry of Materials*, **2000**, 12, 3095 .
- V. **Bekiari** and P. Lianos, 'New High Yield Luminescent Materials Obtained by Combining Terpyridine, Metal Cations (Including Lanthanides) and Poly(EthyleneGlycol)', *Advanced Materials*, **2000**, 12, 1603.
- X. **Γναρδέλλης**, Θ. Δημοπούλου, Τ. Βασιλάκου, Α. Τριχοπούλου **2000** Διατροφική αγωγή στο σχολείο και διατροφικές συνήθειες. Επιθεώρηση Υγείας, 11(66) : 35-40.
- Δ. Νιάκας, X. **Γναρδέλλης** **2000** Ικανοποίηση νοσηλευθέντων ασθενών σε ένα περιφερειακό γενικό νοσοκομείο της Αθήνας. Ιατρική, 77(5) : 464-470, **2000**.
- Τ. Βασιλάκου, X. **Γναρδέλλης**, Α. Τριχοπούλου **2000**. Μελέτη σωματικού βάρους σπουδαστών ΤΕΙ και συσχέτιση με τη συχνότητα κατανάλωσης πρωϊνού γεύματος. Αρχεία Ελληνικής Ιατρικής, 17(1) :61-65, **2000**.

1999

- G. Koulierakis, D. Agrafiotis, C. **Gnardellis** and K.G. Power **1999** Injecting drug use amongst inmates in Greek prisons. *Addiction Research* Vol. 7. No. 3, pp. 193-212.
- A. Kouris-Blazos, C. **Gnardellis**, M.L. Wahlqvist, D. Trichopoulos, W. Lukito and A. Trichopoulou **1999** Are the advantages of the Mediterranean diet transferable to other populations? A cohort study in Melbourne, Australia. *British Journal of Nutrition* , 82, pp. 57-61.
- Avramidis, P.** & Bouzos, D. **1999**. Statistical analysis and quantitative estimation of Bouma divisions thickness in a turbidite sequence from the Ionian zone, Western Greece. *Mineral Wealth*, 111, 33-40.
- Paspatis, M., **Batargias, C.**, Tiangos, P., Kentouri, M., **1999**. Feeding and growth responses of sea bass (*Dicentrarchus labrax*) reared by four feeding methods. *Aquaculture*, 175(3-40): 293-305.
- C. **Batargias**, M. Dermitzakis, A. Magoulas and E. Zouros **1999**. Characterization of six polymorphic microsatellite markers in gilthead seabream, *Sparus aurata* (Linnaeus 1758). *Mol. Ecol.* 8(5): 897-898.
- Papsatis M., C. **Batarias**, P. TIANGOS and M. KENTOURI **1999**. Feeding and growth responses of sea bass (*Dicentrarchus labrax*) reared by four feeding methods. *Aquaculture* 175: 293-305.
- J. Huang, V. **Bekiari**, P. Lianos and S. Couris 'Study of poly(methyl methacrylate) thin films doped with laser dyes', *Journal of Luminescence*, **1999**, 81, 285.
- V. **Bekiari**, M.-L. Ferrer and P. Lianos, 'Time-Resolved Fluorescence Quenching Studies in Nanocomposite Materials Made of Silica and Cetyltrimethylammonium Bromide', *The Journal of Physical Chemistry B*, **1999**, 103, 9085.
- V. **Bekiari**, G. Pistolis and P. Lianos, 'Intensely Luminescent Materials Obtained by Combining Lanthanide Ions, 2,2'- Bipyridine and Poly(ethyleneglycol) in Various Fluid or Solid Environments', *Chemistry of Materials*, **1999**, 11, 3189.
- V. **Bekiari**, P. Lianos and P. Judeinstein, 'Efficient luminescent materials made by incorporation of terbium(III) and 2,2' bipyridine in silica/poly(ethylene oxide) hybrid gels', *Chemical Physics Letters*, **1999**, 307, 310.
- V. **Bekiari**, M.-L. Ferrer, E. Stathatos and P. Lianos, 'Fluorescence Probing of Composite Organic/Inorganic Matrices' *Journal of Sol-Gel Science and Technology*, **1999**, 13, 95.

X. Γναρδέλλης, Α. Λάγιου, Ι. Χλόπτσιος, Β.Μπενέτου, Α. Τριχοπούλου **1999** Εκτίμηση φυσικής δραστηριότητας σε επιδημιολογικές μελέτες. Η ελληνική εμπειρία στο πλαίσιο του προγράμματος ΕΠΙΚ. Ιατρική, 76(6) : 551-558.

Α. Παπαευσταθίου, Τ. Βασιλάκου, **X. Γναρδέλλης**, Α. Τριχοπούλου **1999** Διατροφικές γνώσεις και στάσεις-συμπεριφορές σπουδαστών του ΤΕΙ Αθήνας. Ιατρική, 75(3) : 232-237.

1998

Hotos, G.N., Vlahos, N., 1998. Salinity tolerance of *Mugil cephalus* and *Chelon labrosus* (Pisces: Mugilidae) fry in experimental conditions. *Aquaculture*, 167:329-338.

Hotos, G.N., Vlahos, N., 1998. Observations on the conditioning of filter bed in hypersaline aquaria. *Aquacultural Engineering* 19: 215-222.

C. Gnardellis, C. Boulou, A. Trichopoulou 1998 Magnitude, determinants and impact of under-reporting of energy intake in a cohort study in Greece. *Public Health Nutrition* 1(2), pp. 131-137.

Keramida, M.; Matsoukas, J.M.; Agelis, G.; Panagiotopoulos, D.; **Cladas, J.**; Pati, D.; Moore, G.J.; Habibi, H.R. **1998.** Design and synthesis of potent Tyr(OMe)⁵-gonadotropin-releasing hormone (GnRH) analogs with modifications at positions 6, 9 and 10. *Lett. Pept. Sci.*, 5(4), 305-315. Kluwer Academic Publishers.

Avramidis, P., & Zelilidis A., 1998. Two different submarine fan lobe types and their relationship to basin evolution; implication to hydrocarbon reservoirs, western Greece. *Bull. Geol. Soc. Greece.*, XXXII, v.2, 165-173.

Avramidis, P. & Kontopoulos, N. 1998. Hydraulic determination and palaeoflow trends of turbidite deposits in Klematia - Paramythia basin, *Bull. Geol. Soc. Greece*, XXXII v. 2, 299-307.

Dermitzakis E., A. Clark, **C. Batargias**, A Magoulas, and E. Zouros **1998.** Negative covariance indicates mutation bias in a two-locus microsatellite system in the fish *Sparus aurata*. *Genetics* 150: 1567-1575.

Zelilidis, A., Kontopoulos, N, **Avramidis, P.**, & Piper D.J.W., **1998:** Tectonic and sedimentological evolution of the Pliocene - Quaternary basins of Zakynthos, Greece: Case study of the transition from compressional to extensional tectonics, *Basin Research*, 10 (4): 393-408.

V. Bekiari, G. Pistolis and P. Lianos, 1998. 'Improvement of the emission properties of sol-gel silica matrices containing Eu³⁺ in the presence of poly(ethylene glycol)-200', *Journal of Non-Crystalline Solids*, 226, 200.

V. Bekiari, M. Ferrer, E. Stathatos and P. Lianos, 1998. 'Fluorescence Probing of Composite Organic/Inorganic Transparent Matrices', *Journal of Sol-Gel Science and Technology*, 13,95.

V. Bekiari and P. Lianos, 'Characterization of Photoluminescence from a Material made by Interaction of 3-Aminopropyltriethoxysilane with Acetic acid', *Langmuir*, 1998, 14, 3459.

V. Bekiari and P.Lianos, 1998. 'Strongly Luminescent Poly(ethyleneglycol)-2,2'-bipyridine Lanthanide Ion Complexes', *Advanced Materials*, 10, 1455.

V. Bekiari and P. Lianos, 1998. 'Tunable Photoluminescence from a Material Made by the Interaction of 3-Aminopropyltriethoxysilane with Organic Acids', *Chemistry of Materials*, 10, 3777.

Γναρδέλλης X., Μπουλού Χ., Δανιά Ρ., Τριχοπούλου Α. 1998 Στάθμιση της εγκυρότητας ενός διατροφικού ερωτηματολογίου μέσω του δείκτη φυσικής δραστηριότητας των ερωτώμενων. Ιατρική, 73(6) : 497-503.

1997

- Hotos, G., Avramidou, D., 1997.** A one year monitoring study of Klisova lagoon (Mesolonghi, W. Greece). *GeoJournal*. 41(1): 15-23.
- K. Katsouyanni, E. Rimm, **C. Gnardellis**, D. Trichopoulos, E. Polychronopoulos, A. Trichopoulou **1997** Reproducibility and Relative Validity of an extensive semi-quantitative Food Frequency Questionnaire using dietary records and biochemical markers among Greek school teachers. *International Journal of Epidemiology* Vol. 26, No.1 (Suppl.1) pp. S118-S127.
- Dehasque-M; Ooghe-B; Wille-M; Candreva-P; **Cladas-Y**; Lavens-P., **1997.** Automation of live food in industrial hatcheries: Zootechnics and economics. *Aquaculture-International*, 5 (2) 179-182.
- Zelilidis, A., Kontopoulos, N, **Avramidis, P.**, & Bouzos, D., **1997.** Late Eocene to early Miocene depositional environments of the Mesohellenic basin, north-central Greece: Implications for hydrocarbon potential. *Geological Balcanica*, v. 27, 1-2, 45-55.
- V. Bekiari**, P. Lianos, S. Avramiotis, A. Xenakis, **1997.** 'Photophysical Studies of Aerosol-OT Films Loaded with Biological Macromolecules and made from Reverse Micelles', *Progress in Colloid and Polymer Science*, 105, 109.
- S. Avramiotis, **V. Bekiari**, P. Lianos and A. Xenakis, **1997.** 'Structural and Dynamic Properties of Lecithin-Alcohol Based w/o Microemulsions: A Luminescence Quenching Study', *Journal of Colloid and Interface Science*, 194, 326.
- M. Ferrer, **V. Bekiari**, P. Lianos and D.Tsiourvas, **1997.** 'Leaching of Organic Molecules from Composite Silica/Surfactant Films into Water', *Chemistry of Materials*, 9, 2652.

1996

- Vidalis K.** and N. Tsimenidis, **1996.** Age determination and growth of picarel (*Spicara smaris*, L.) from the Cretan continental shelf (Greece). *Fisheries Research* 28 **1996** : 395-421.
- Vidalis, K.**, G. Markakis & N. Tsimenidis, **1997.** Discrimination Between different populations of picarel (*Spicara smaris*, L., 1758) on the Aegean Sea (Greece), using multivariate analysis of phenetic characters. *Fisheries Research* 30 (1997): 191-197.
- Keramida, M.; Matsoukas, J.M.; Panagiotopoulos, D.; Alexopoulos, K.; Matsoukas, E.; **Cladas, J.**; Tzingounis, V.A.; Cardamakis, E.; Maia, H.L.S.; Pati D.; Habibi H.R. **1996.** Design and synthesis of a gonadotropin-releasing hormone (GnRH) analog, [Tyr(OMe)⁵,D-Glu⁶,Aze⁹]GnRH: receptor binding, gonadotropin release and ovulation studies. *Lett. Pept. Sci.*, 3(4), 257-262.
- V. Bekiari** and P. Lianos, **1996.** 'A Pyrene Loaded Film Composed of Triton X-100 and Poly(vinylmethylether)', *Journal of Colloid and Interface Science*, 182, 304.
- V. Bekiari** and P. Lianos, **1996.** 'Photophysical Studies In AOT Films Deposited on Fused Silica Slides', *Journal of Colloid and Interface Science*, 183, 552.

1995

- A.Trichopoulou, A.Kouris-Blazos, M. Wahlqvist, **C. Gnardellis**, P. Lagiou, E. Polychronopoulos, T. Vassilakou, L. Lipworth and D .Trichopoulos **1995.** Diet and overall survival in elderly people. *British Medical Journal* Vol. 311 pp.1457-1460.
- A. Trichopoulou, K. Katsouyanni, S. Stuver, L. Tzala, **C. Gnardellis**, E. Rimm and D. Trichopoulos **1995** Consumption of Olive oil and Specific Food Groups in Relation to Breast Cancer Risk in Greece. *Journal of the National Cancer Institute*, Vol 87, No 2: pp.110-116.
- A.Trichopoulou, A.Kouris-Blazos, T.Vassilakou, **C. Gnardellis**, E. Polychronopoulos, M. Venizelos, P. Lagiou, M. Wahlqvist, D. Trichopoulos **1995.** Diet and survival of elderly

Greeks; a link to the past. American Journal of Clinical Nutrition Vol. 61 (Suppl), pp.1346S - 1350S.

- C. Gnardellis**, A. Trichopoulou, K. Katsouyanni, E. Polychronopoulos, E. Rimm, D. Trichopoulos **1995** Reproducibility and Validity of an extensive semi-quantitative Food Frequency Questionnaire among Greek school teachers. *Epidemiology*; 6(1): pp. 74-77.
- Keramida, M.; Matsoukas, J. M.; Agelis, G.; Panagiotopoulos, D.; **Cladas, J.**; Maia, H. L. S.; Yamdagni, R.; Wu, Q.; Pati, D.; et al. **1995**. Gonadotropin-releasing hormone (GnRH) analogs containing Tyr(OMe) at position 5. *Epileptol. Klin. Farmakol. Farmakokinet.*, Int. Ed., 9(2 and 3), 67-69.
- G. Minos, **G. Katselis**, P. Kaspiris, I. Ondrias **1995**. Comparison of the change in morphological pattern during the growth in length of the grey mullet *Liza ramada* and *Liza saliens* from western Greece. *Fisheries research*, 23:143-155.
- D. Papoutsi, **V. Bekiari**, E. Stathatos, P. Lianos and A. Laschewsky, **1995**. 'Molecular Diffusion and Fluorescence Energy-Transfer Studies in Thin Surfactant Films', *Langmuir*, 11, 4355.
- Χωτος, Γ. & Δ.**, Αβραμίδου **1995**. Μελέτη της αύξησης του μονοκύτταρου αλόφιλου φύκου *Asteromonas gracilis* (Chlorophyta) σε συνθήκες μαζικής καλλιέργειας με τη χρήση διαφορετικών αλατοτήτων, φωτοπερίόδου και έλλειψης πρόσθετων βιταμινών. *Γεωτεχνικά Επιστημονικά Θέματα (Geotechnical Scientific Issues)*. 6(2): 37-45.

1994

- G. Minos, **G. Katselis**, P. Kaspiris and I. Ondrias **1994**. The differential increase of the morphometrical characters during the growth of the grey mullets, *Liza ramada* (Risso) and *Liza saliens* (Risso) in Mesolongi-Etoliko lagoon. *Bios (Macedonia, Greece)* 2:149-154.
- G. Katselis**, G. Minos, A. Marmagas, **G. Hotos** and I. Ondrias **1994**. Seasonal distribution of Mugilidae fry and juveniles in Messologhi coastal waters, Western Greece. *Bios (Macedonia, Greece)* 2:101-108.

1993

- A. Trichopoulou, K. Katsouyanni, **C. Gnardellis** **1993** The traditional Greek diet. *European Journal of Clinical Nutrition* 47, Suppl.1, pp.S76-S81.

1992

- N.J Agnantis, E. Behraki, **C. Gnardellis**, I Vassilaki, H. Mahera **1992** Comparative study of 5-year survival in no special type ductal and mixed type breast cancer. *The Breast* 1, pp.196-198.
- Γναρδέλλης Χ.**, Αγραφιώτης Δ. **1992** Μέσα αντισύλληψης και προστασίας από το AIDS. Πρόσληψη (perception) και χρήση από τον Αθηναϊκό πληθυσμό. *Επιθεώρηση Υγείας*, Τόμος 3, Τεύχος 5(18): 53-57.

1991

- C. Gnardellis**, A.Moundrea-Agrafioti **1991** Outils tranchants Thessaliens en pierre polie:Un reexamen de la typologie de Christos Tsountas. *Les Cahiers de l' Analyse des données*, Vol. XVI, No 2, pp.161-178.
- Δ. Αγραφιώτης, Ε. Ιωαννίδη, Π. Πάντζου, **Χ. Γναρδέλλης**, Ρ. Κωνσταντινίδης, Ι.Στυλιανού, Μ. Διομήδους, Λ. Μεσθεναίου **1991** Γνώσεις, Στάσεις, Πιστεύω και Πρακτικές των Αθηναίων σχετικά με το AIDS. *Ιατρική Συνεργασία*, Τόμος 4-Τεύχος 11:9-23.

Γναρδέλλης X., Αγραφιώτης Δ. **1991** Για μία τυπολογία της κοινωνικής πρόσληψης (social perception) του AIDS/ΣΕΑΑ. Η περίπτωση της πόλης των Αθηνών. Αρχεία Ελληνικής Ιατρικής, 8:281-287.

1990

A. Moundrea-Agrafioti, **C. Gnardellis 1990** Classification des outils tranchants thessaliens en pierre polie par les methodes multidimensionnelles. La Thessalie:quinze annees de recherches archeologiques 1975-1990. Bilan et perspectives. pp.189-200.

1986

Kaspiris. P. & **Tsiambaos. P. 1986.** A preliminary list of Ccphalopoda from western Greece. Biologia Gallo-Hellenica 12.209 only.

1985

Gnardellis C. 1985 Commerce par produits au sein de l' O.C.D.E. de 1970 a 1979; Comparaison avec le commerce entre l' O.C.D.E. et l' O.P.E.P. Les Cahiers de l' Analyse des Données, Vol.X - No 2, pp.191-220.

Hotos, G.N., Miyazaki, T. & S., Kubota **1985.** A histopathological study on diseased larvae and juveniles of sparid fishes. Bulletin of the Faculty of Fisheries, Mie university. 12: 29-33.

1984

Kaspiris. P. & **Tsiambaos, P. 1984.** Some uncommon cephalopods from western Korinthiakos Gulf (Molluscs - Dibranchiata). Biljcslu Nola 62, 1-4.

ΚΕΦΑΛΑΙΑ ΣΕ ΒΙΒΛΙΑ ΚΑΙ ΣΥΛΛΟΓΙΚΟΥΣ ΤΟΜΟΥΣ

2008

Volckaert F.A.M., **Batargias C.**, Canario A., Chatziplis D., Chistiakov D., Haley C., Libertini A., Tsigenopoulos C. **2008.** European Sea Bass. *Chapter 5 in "Genome Mapping and Genomics in Fishes and Aquatic Animals"* (eds. T.D. Kocher and C. Kole) "Genome Mapping and Genomics in Animals" (ed. C. Kole). Volume 2, pages: 117-133, ISBN: 978-3-540-73836-7, 2008, Springer-Verslag, New York.

2007

Koutrakis E.T., Conides A., Parpoura A.C., van Ham E.H., **Katselis G.**, Koutsikopoulos C. **2007.** Chapter 6: Lagoon Fisheries' Resources in Hellas. *In: C Papaconstantinou, A Zenetos, V Vassilopoulou, G Tserpes (eds), State of Hellenic Fisheries* p. 23-43.

Tsikliras A.C., **Moutopoulos D.K.**, Stergiou K.I. **2007.** Reconstruction of Greek marine fisheries landings: National versus FAO statistics. p. 121-137. *In: Zeller, D. and Pauly, D. (eds.) Reconstruction of marine fisheries catches for key countries and regions 1950-2005.* Fisheries Centre Research Reports 15(2). Fisheries Centre, University of British Columbia [ISSN 1198-6727].

Stergiou K.I., **Moutopoulos D.K.**, Tsikliras A.C. **2007.** Spatial & temporal variability in Hellenic marine fisheries l&ings. *In: C Papaconstantinou, A Zenetos, V Vassilopoulou, G Tserpes (eds), State of Hellenic Fisheries*, pp. 306-314. Hellenic Centre for Marine Research, Athens 466 pp.

Stergiou K.I., **Moutopoulos D.K.**, Tsikliras A.C., Papaconstantinou C., **2007.** The Hellenic marine fisheries: a general perspective from the National Statistical Service data. *In: C*

Papaconstantinou, A Zenetos, V Vassilopoulou, G Tserpes (eds), *State of Hellenic Fisheries*, pp. 306-314. Hellenic Centre for Marine Research, Athens 466 pp.

2002

Cladas Y., Koutsikopoulos C. and Zompola S. **2002**. Monitoring of glass eel recruitment in Greece. In: Dekker W. (ed) *Monitoring of glass eel recruitment*. Netherlands Institute of Fisheries Research, IJmuiden, the Netherlands, report C007/02-WD, Volume 2B, pp. 237-240.

2001

Erzini K., L. Bentes, J.M.S. Gonçalves, P. Lino, J. Ribeiro, K.I. Stergiou, P.S. Economidis, **D.K. Moutopoulos**, G. Petrakis & P. Voulgaridou. **2001**. Project No 96/065: Comparative fixed gear selectivity studies in Portugal and Greece. pp. 157-159. In: Nichols P., Bean D. (eds) *Dissemination of the results of biological studies*. European Commission, Studies and support services related to the common fisheries policy. February 2001, MacAlister Elliott & Partners LTD, Lymington, UK.

2000

V. Bekiari, **2000**. Studies on Hybrid Organic/Inorganic Nanocomposite Gels using photoluminescence techniques. In: *Molecular Materials and Functional Polymers* Springer-Verlag 2000: ISBN 3-211-83597-0.

1998

Magoulas A., G. Kotoulas, **K. Batargias**, and E. Zouros **1998**. Genetic markers in marine biology and aquaculture research: when to use what. In: *Genetic and Aquaculture in Africa*, J.F. Agnese (ed.), Paris, ORSTOM, pp. 67-78.

1986

C. Gnardellis, Commerce par produits au sein de l' O.C.D.E. de 1970 a 1979; Comparaison avec le commerce entre l' O.C.D.E. et l' O.P.E.P. *Pratique de l' Analyse des Donnees en Economie* Edition DUNOD **1986** pp.281-310.

ΠΡΑΚΤΙΚΑ ΔΙΕΘΝΩΝ ΣΥΝΕΔΡΙΩΝ ΜΕ ΚΡΙΤΕΣ

2011

P. Avramidis, D. Panagiotaras, D. Papoulis, & N. Kontopoulos, **2011**. Geochemical processes and sedimentological characteristics of Holocene lagoon deposits, Alikes Lagoon Zakynthos island, Western Greece, 28th IAS Meeting, p143.

Bekiari, V., Kalimani, E., & **Avramidis P.**, **2011**. Total Organic Carbon in water samples: Validation of combustion –infrared method and application to the study of the removal of model organic pollutants from water. 3rd International Conference on Environmental Management, Engineering Planning and Economics, p.250.

M. Loizides, **C. Batargias**, N. Katrimpouzas, P. Kolios, G. Verroiopoulos and G. Koumoundouros **2011** Body shape variation between two generations of reared gilthead seabream (*Sparus aurata*). *Aquaculture Europe 11* (EAS 2011), Rhodes, October 18-21, **2011**.

M. Loizides, **C. Batargias**, N. Katrimpouzas, P. Kolios, G. Verroiopoulos and G. Koumoundouros **2011** Heritability of body shape in gilthead seabream (*Sparus aurata*).

A geometric morphometric approach. Aquaculture Europe 11 (EAS 2011), Rhodes, October 18-21, 2011.

P. Kokkinias, I. Georga, I. Papadakis, P. Katharios, **C. Batargias**, P. Divanach, G. Koumoundouros 2011. Effect of early temperature on the osteological morphometry of european sea bass juveniles. Aquaculture Europe 11 (EAS 2011), Rhodes, October 18-21, 2011.

Ramfos A., Tzoumas A., Alaveras P. & **Katselis G.** 2011. Pilot study of a dual camera system for the determination of size of Atlantic bluefin tuna (*Thunnus thynnus*, L. 1758) during caging. ICCAT, SCRS Species Group meeting. October 2011, Madrid – Spain.

Aligizaki K., **Moutopoulos D.K.**, Katikou P., Nikolaidis G., 2011. Temporal, spatial and habitat variability among toxic and/or potentially toxic benthic dinoflagellates in North Aegean Sea. 10th International Conference on Ostreopsis Development, Villefranche 4-8 April, 2011.

2010

Dinh T, Doupis J, **Gnardellis C**, Lyons T, Kafanas A, Veves A. 2010. Role of Neuropeptides and Inflammation in the Development and Healing of Diabetic Foot Ulceration. 70th ADA 25-29 2010 Orlando FL USA.

Doupis J, Rahangdale S, **Gnardellis C**, Pena SE, Malhotra A, Veves A. 2010. Effects of Diabetes and Obesity on Vascular Reactivity, Inflammatory Cytokines and Growth Factors. 70th ADA 25-29 2010 Orlando FL USA.

Y. Cladas, Y.Aidoni, M.Myrsilaki, K.Karra, K.Mathianaki, T.Haviaras, A.Samara, P.Dendrinou & I.Tzovenis. A review of the experience with the calanoid copepod *Calanipeda aquaedulcis* intensively reared as alternative prey for finfish larviculture. 5th International Congress on Aquaculture, Fisheries Technology and Environmental Management. 26-27 November 2010, Messolonghi, Greece.

Filip Volckaert, Luca Bargelloni, **Costas Batargias**, Henk Boven- huis, Adelino Canario, Dimitris Chatziplis, Alexander Chistiakov, Dirk-Jan de Koning, Richard Guyon, Chris Haley, Bart Hellemans, Georgios Kotoulas, Heiner Kuhl, Jacques Lagnel, Angelo Libertini, Bruno Louro, Cécile Massault, Erika Souche, Costas Tsigenopoulos, Guo Yuanmei, Richard Reinhardt and Francis Galibert 2010 Genomic tools for breeding, fisheries and evolutionary biology of European Sea Bass.

PAGOULATOU, M., TRAGELI, M., **HOTOS, G.**, & KLIMOGIANNI, A. 2010. Early developmental stages of common meagre *Argyrosomus regius* (Asso, 1801), and study on the feeding ability and survival during starvation at first feeding. 5th International Congress on Aquaculture, Fisheries Technology and Environmental Management, 25 - 27 November 2010, Messolonghi, Greece.

Katselis G., **Moutopoulos D.K.**, Miglis G., Ganiaridis V., **Ramfos A.**, 2010. Population dynamics of the high exploited Mediterranean mud shrimp (*Upogebia pusilla*) in Mesolonghi –Aitoliko lagoon (W. Greece). 5th International Congress on Aquaculture, Fisheries Technology and Environmental Management (CD).

Katselis G., Koukou K. and **Moutopoulos D.K.**, 2010. Yield per recruit and Spawning stock biomass models for the management of four Mugilidae species in Mesolonghi –Aitoliko lagoon (W. Greece). 5th International Congress on Aquaculture, Fisheries Technology and Environmental Management (CD).

2009

Dinh T, DPM, Doupis J, Lyons T, Kuchibhotla S, Julliard W, **Gnardellis C**, Rosenblum B, Wang X, Giurini J, Greenman R, Veves A. 2009. Foot Muscle Energy Reserves Are

- Reduced In Diabetic Patients without And With Peripheral Neuropathy. ADA 6-10 June 2009 New Orleans LA.
- Chliaoutakis J.El., **Gnardellis Ch.**, Tzamalouka G.S., Papadakaki M. 2009. Could the motives and the barriers of helmet wearing explain the motorcyclists' collisions? *Symposium Cultural differences in traffic safety and behavior*. Abstracts book, 11th European Congress of Psychology Oslo 7-10 July 2009.
- Tzovenis I., **Y. Cladas** 2009. Phytoplankton production in greek mariculture. Larvi 2009. 5th Fish and Shellfish Larviculture Symposium. September 7-10, Ghent University, Belgium.
- Tzovenis, I., Grigorakis, K., Nengas, I., **Y. Cladas** 2009. Seafood against all Odds. ICAF (International Commission for the Anthropology of Food), 28th Conference: Fish and Seafood, Anthropological and Nutritional Perspectives. 31st May to 6th June 2009, Kamilari Crete Greece
- Cladas, Y.** & N. Hofmann, 2009. Fishing Tourism & Environment. ICAF (International Commission for the Anthropology of Food), 28th Conference: Fish and Seafood, Anthropological and Nutritional Perspectives. 31st May to 6th June 2009, Kamilari Crete Greece
- Cladas Y.**, Krontira Y., Dendrinou P., Verriopoulos G., Tzovenis I., 2009. Temporal distribution of mesozooplankton in six coastal lagoons of the Epirus region (North-Western Greece). 4th European Conference on Coastal Lagoon Research: Research and Management for the Conservation of Coastal Lagoon Ecosystems, South - North comparisons. 14-18 December 2009 Montpellier, France. p. 170
- Tzovenis I., Dramitinou C., Rigopoulos K., **Cladas Y.**, Bitis I., Economou-Amilli A. 2009. Phytoplankton temporal patterns between different lagoons of the Epirus region (North-Western Greece). 4th European Conference on Coastal Lagoon Research: Research and Management for the Conservation of Coastal Lagoon Ecosystems, South - North comparisons. 14-18 December 2009 Montpellier, France.p.154.
- Massault C., Hellemans B., Louro B., **Batargias C.**, Van Houdt J., Canario A.V.M., Volckaert F.A.M.J., Bovenhuis H., Haley C., de Koning D-J 2009. QTLs for body weight, morphometric traits and stress response in European sea bass *Dicentrarchus labrax*. 10th International Symposium on Genetics in Aquaculture (ISGA 2009), Bangkok, Thailand, June 22-26, 2009.
- Avramidis P.**, Fakiris E., Papatheodorou G. & Kontopoulos N. 2009. Sediment transport pathways and acoustic floor classification of a coastal lagoon: Case study the Pappas lagoon NW Peloponnesus, Greece. In Amorosi A (Ed). Special Publication of the 27th IAS Meeting of Sedimentologists, 41-48.
- Tzoumas, A., **Ramfos, A.**, De Metrio, G., Corriero, A., Spinos, E., Vavassiss, C., **Katselis G.** 2009. Weight growth of Atlantic bluefin tuna (*Thunnus thynnus*, L. 1758) as a result of a 6-7 months fattening process in central Mediterranean. ICCAT, SCRS Species Group meeting. October 2009, Madrid – Spain.
- Moutopoulos D.K.**, Libralato S., Solidoro C., Stergiou K.I., 2009. A Mass-Balance Ecopath Model of Greek Ionian Sea (E Mediterranean): A preliminary approach. *ICES Conference, Berlin, CM*.

2008

- Vlachos, N.**, Mente, E., **Hotos, G.N.**, Kormas, K., Karapanagiotidis, I.T., Psafakis, P., Neofitou, C. 2008. Nutritional physiology of ornamental fishes. *International Congress on Fish Nutrition*, Rio –Brazil 2-5 June 2008.
- Vlachos N.**, Mente E., **Hotos G.N.**, Kormas K., Tzoganis C., Psafakis P., Neofitou C. 2008. Effect of food supply on the growth rate of the convict cichlid, *Archocentrus*

- nigrofasciatus (Pisces Ciclidae) in aquarium. *4th International Congress on Aquaculture Fisheries Technology and Environmental Management*, 21-22 November 2008, Athens. Greece.
- Vlachos N.**, Mente E., **Hotos G.N.**, Kormas K., Tzoganis C., Psoufakis P., Neofitou C. **2008**. Effect of food supply on the growth rate of the Angelfish, *Pterophyllum scalare* (cn: Pisces Ciclidae) in aquarium. *4th International Congress on Aquaculture Fisheries Technology and Environmental Management*, 21-22 November **2008**, Athens. Greece.
- Vlachos N.**, Mente E., **Hotos G.N.**, Kormas K., Psoufakis P., Neofitou C. **2008**. Commercial Production of *Pterophyllum scalare* (cn: Angelfish, Pisces Ciclidae) in aquarium. *4th International Congress on Aquaculture Fisheries Technology and Environmental Management*, 21-22 November **2008**, Athens. Greece.
- Tzamalouka G., Papadakaki M., **Gnardellis Ch.**, Chlioutakis J. **2008**. Assessing the motives and the barriers of helmet wearing in motorcyclists of Crete. *4th International Conference on Traffic & Transport Psychology*, Washington, 31 August-4 September **2008**.
- Y. Cladas**, P. Aidoni, S. Nikolopoulou, P. Dendrinou, A. Samara, and I. Tzovenis. **2008**. Nauplii production of an egg carrying calanoid copepod. *Aquaculture Europe 2008*, Krakow, Poland, September 15 - 18, **2008**.
- Tzovenis I., Foudoulaki E., Nengas I., Kotzamanis I., Dolapsakis N., Bitis I., **Cladas Y.** **2008** Prasinophytes with aquaculture potential from greek coastal lagoons of the Ionian Sea. *11th International Conference on Applied Phycology*, Galway Ireland, June 21-27.
- Tzovenis I., Kehagias N., Penas A., **Cladas Y.** **2008**. Ecophysiological study of a marine Ellipsoidion strain for use in aquaculture. *11th International Conference on Applied Phycology*, Galway Ireland, June 21-27.
- Avramidis P.**, Kontopoulos N. **2008**. Holocene evolution and palaeoenvironmental reconstruction of Alikes wetland, Zakynthos island, Western Greece. *26th IAS Meeting*, 38.
- 2007**
- Zompola S., Ioannou G., Koutsikopoulos C. & **Cladas Y.** **2007**. Biometric characteristics of European glass eel during the migration season along the western Greek coast. *Rapp. Comm. int. Mer Médit. (CIESM)*, 38, **2007**.
- Y. Cladas**, G. Ioannou, I. Nengas, P. Dendrinou, & Tzovenis. **2007**. Experimental rearing of the calanoid copepod *Calanipeda aquaedulcis* (Kritz), for use in aquaculture. *Aquaculture Europe 2007*, Istanbul Turkey, October 24 - 27, **2007**.
- Nichols G., **Avramidis P.**, **2007**. Pindos Foreland Basin Evolution from Eocene to Present (Studying mostly submarine fans along the Pindos Thrust). *25th IAS Meeting, FIELD Trip P1*, 109-114.
- Avramidis P.**, Piper D.J.W. **2007**. Mesohellenic piggyback basin evolution from Eocene to Miocene. *25th IAS MEETING OF SEDIMENTOLOGY, Field Trip Guide Book*, 23-29.
- Katselis G.**, Dimitriou E., Koutrakis E., **Cladas Y.**, Koutsikopoulos C. **2007**. Interactions between lagoon fisheries & other coastal activities in Greece. *1st lagunet & 3rd European conference on lagoon research*, Naples 19-23 Nov 2007, 139.
- Moutopoulos D.K.**, **Katselis G.**, Kentrou A., Koutsikopoulos C. **2007**. Indications of a possible change in fishery exploitation pattern in Ionian Sea lagoons. *Rapp. Comm. int. Mer Médit.*, 38.
- Strataki N., **Bekiari V.**, Stathatos E., Lianos P. **2007**. Effect of the conditions of adsorption of dyes on nanocrystalline titania films on photodegradation rates. *The 13th International Conference on Advanced Oxidation Technologies for Treatment of Water, Air and Soil, Conference Center-Niagara Falls*, New York, USA, 24-27 September 2007.

- Strataki N., **Bekiari V.**, Stathatos E., Konadarides D., Lianos P. (2007). Hydrogen production by photocatalytic alcohol reforming using highly efficient nanocrystalline titania films. *The 12th International Conference on TiO₂ Photocatalysis: Fundamentals and Applications, Niagara Falls, New York, USA, 24-27 September 2007.*
- Bekiari V.**, Sotiropoulou M., Lianos P. 2007. Use of hydrogels to retain toxic substances from water. *21st Conference of the European Colloid and Interface Society (ECIS), Geneva, Switzerland, 10-14 September 2007.*
- Tsikliras A.C., **Moutopoulos D.K.**, Stergiou K.I., 2007. Reconstruction of Greek marine fisheries landings. *EUR-OCEAN Annual Meeting.*
- Ramfos A.**, Siokou-Frangou I., Christou E.D., Isari S. & Fragopoulou N. 2007. Interannual & bathymetric variations in body size of *Calanus helgolanicus* (Copepoda: Calanoida) diapausing populations in the North Aegean Sea. *Rapp. Rapp. Comm. int. Mer Medit*, 38.
- Ramfos A.**, Georgakakis I., Dimitriou E., Koutsikopoulos C., **Katselis G.** 2007. Analysis of high frequency water temperature records in Messolonghi-Etoliko lagoons (Western Greece). *Proceedings of the 1st Joint Meeting of LAGUNET & the European Conference on Lagoon Research, Naples-Italy, November 19-23, 2007.*

2006

- Tzovenis I., Krontira Y., Dendrinou P., Verroioyopoulos G. & **Cladas Y.** 2006. Calanoid Copepods in Lagoons of the Epirus Region in Greece. 10th International Congress on the Zoogeography and Ecology of the Eastern Mediterranean Region, 26-30 June, Patras, Greece.
- S.Nikolopoulou, I.Tzovenis, G.Ioannou, P.Dendrinou, & **Y. Cladas**, 2006. Experimental Rearing of Calanoid Copepods for Use in the Mediterranean Fin Fish Aquaculture. *AquaMedit 2006*. 3rd International Congress on Aquaculture, Fisheries Technology and Environmental Management. 3 - 4 November 2006, Athens, Greece.
- Cladas, Y.** & N. Hofmann, 2006. Fishing Tourism & Environment. ICAF (International Commission for the Anthropology of Food), 28th Conference: Fish and Seafood, Anthropological and Nutritional Perspectives. 31st May to 6th June 2009, Kamilari Crete Greece
- Chatziplis D., **Batargias C.**, Tsigenopoulos C., Magoulas A., Kollias S., Kotoulas G., Volckaert F.A.M., Haley C.S. 2006. Mapping Quantitative Trait Loci in European Sea Bass: the BASSMAP pilot study. *IXth International Symposium for Genetics in Aquaculture, Montpellier (F)*, June 25-30, 2006.
- Volckaert F.A.M.J., **Batargias C.**, Bonhomme F., Canario A., Chistiakov D., Choudhuri J.V., Galibert F., Georgoudis A., Haley C.S., Hellemans B., Kuhl H., Kotoulas G., Law A., Libertini A., Magoulas A., McAndrew B.J., Reinhardt R., Senger F., Souche E., Tsigenopoulos C., Whitaker H.A. 2006. Genomic resources for the aquaculture of European sea bass. *IXth International Symposium for Genetics in Aquaculture, Montpellier (F)*, June 25-30, 2006.
- Volckaert F.A.M.J., **Batargias C.**, Chatziplis D., Chistiakov D., Haley C.S., Hellemans B., Kotoulas G., Law A., Libertini A., McAndrew B.J., Tsigenopoulos C., Whitaker H.A. 2006. A second generation linkage map of European sea bass. *IXth International Symposium for Genetics in Aquaculture, Montpellier (F)*, June 25-30, 2006.
- Avramidis P.** 2006. Landslide activation due to tunnel excavation into flysch sedimentary rocks. Case study and experience from western Greece. *11th International Symposium on Natural and Human Induced Hazards*, p.20.
- Stathatos E., **Bekiari V.**, Lianos P. 2006. Study of Organic-Inorganic Nanocomposite materials and nanostructured metal oxides as efficient adsorbents for water treatment.

- European Materials research Society, E-MRS 2006 Fall Meeting*, Warsaw, Poland, 4-8 September **2006**.
- Pagonis K., Iatridi Z., **Bekiari V.**, Bokias G. **2006**. Synthesis of CdS or Gold Nanostructures in Hydrogel Templates. *3rd Workshop on Nanosciences and Nanotechnologies*, Thessaloniki, Greece, 10-12 July **2006**.
- Strataki N., **Bekiari V.**, Lianos P. **2006**. Study of the conditions affecting dye-adsorption on titania films and of their effect on dye photodegradation rates. *Environmental Applications of Advanced Oxidation Processes*, Chania, Greece, 7-9 September **2006**.
- Strataki N., **Bekiari V.**, Kondarides D., Lianos P. **2006**. Study of photocatalytic hydrogen evolution by water cleavage in the presence of sacrificial organic substances using highly efficient nanocrystalline titania films. *Environmental Applications of Advanced Oxidation Processes*, Chania, Greece, 7-9 September **2006**.
- Bekiari V.**, Lianos P. **2006**. Organic-Inorganic Nanocomposite Materials as efficient adsorbents for water purification. *3rd Workshop on Nanosciences and Nanotechnologies*, Thessaloniki, Greece, 10-12 July **2006**.
- Ramfos A.**, Isari S., Fragopulu N. **2006**. Exceptionally high abundance of overwintering *Calanus helgolandicus* populations in the North Aegean Sea (eastern Mediterranean). *Proceedings of the 38th International Liege Colloquium on Ocean Dynamics – Revisiting the role of zooplankton in pelagic ecosystems*, Liege–Belgium, May 8-12 **2006**.
- Isari S., **Ramfos A.**, Somarakis S., Koutsikopoulos C., Fragopulu N. **2006**. Mesozooplankton community structure in the Northeastern Aegean Sea in relation to Black Sea water circulation. *Proceedings of the 10th International Congress on the Zoogeography & Ecology of Greece & Adjacent Areas*, Patras–Greece, June 24-30, **2006**.
- Ramfos A.**, Theodoropoulos C., Karagianni T., Somarakis S., Koutsikopoulos C., Fragopulu N. **2006**. Mesozooplankton characteristics in coastal & offshore waters of central Greece (Eastern Mediterranean) during winter **1999**. *Proceedings of the 10th International Congress on the Zoogeography & Ecology of Greece & Adjacent Areas*, Patras–Greece, June 24-30, **2006**.

2005

- Avramidis P.**, Zelilidis A., **2005**. Organic geochemistry, potential source rocks and thermal maturation in southern depocenter (Kipourio – Grevena) of Mesohellenic Basin, Central Greece. *57th Annual Meeting of the International Committee for Coal and Organic Petrology*, p.46.
- Chistiakov D.A., Hellemans B., Volckaert F.A.M., Haley C.S., Law A.S., Taggart J.B., McAndrew B.J., Kotoulas G., Tsigenopoulos C., **Batargias C.**, Chatziplis D., Georgoudis A., Libertinni A. **2005**. BASSMAP: tools for the genetic improvement of sea bass (*Dicentrarchus labrax* L.); construction and preliminary application of a medium density linkage and synteny map. *VIIIth meeting of the International Association for Genetics in Aquaculture*, Puerto Varas, Chile, November 10-15, **2005**
- Katsoulakou E., Konidaris K., Raptopoulou C.P., Terzis A., **Bekiari V.**, Lianos P., Perlepes S.P., Manessi-Zoupa E. **2005**. Pyridine-2,6-dimethanol in zinc(II) and lanthanide(III) chemistries: synthetic, structural and physical studies. *8th FIGIPAS Meeting in Inorganic Chemistry*, 6-9 July **2005**, Athens, Greece.
- Katsoulakou E., **Bekiari V.**, Raptopoulou C.P., Terzis A., Lianos P., Perlepes S.P., Manessi-Zoupa E. **2005**. Insights into the role of Zn(II) sites in hydrolytic enzymes and into the isomorphous substitution of zinc(II) by cadmium (II) in biological systems. *8th FIGIPAS Meeting in Inorganic Chemistry*, 6-9 July **2005**, Athens, Greece.

- Bekiari V.**, Lianos P. **2005**. Study of Poly(N,N Dimethylacrylamide) Hydrogels as hosts of lanthanide-ion complexes: *68th meeting on Macromolecules 'Polymer Gels and Networks'*. Prague, Czech Republic, July 10-14 **2005**.
- Volckaert F.A.M.J., Chistiakov D., Bart Hellemans , Tsigenopoulos C., Kotoulas G., McAndrew B.J., Helen A. Whitaker , Chris S. Haley , Law A., **Batargias C.**, Georgoudis A., Chatziplis D., Libertini A. **2005**. First generation linkage map of European sea bass. *Plant and Animals Genomics Conference XI*, January 17-19, 2005, San Diego (USA).
- Ramfos A.**, Isari S., Somarakis S., Koutsikopoulos C., Kallianiotis A., Fragopoulou N. **2005**. Mesozooplankton distribution in the North Aegean Sea in relation to the Black Sea water advection during July and September **2003**. *International Symposium entitled "Impact of Global change on the Mediterranean zooplankton"*. Villefranche 26-30 October **2005**.
- Isari S., **Ramfos A.**, Somarakis S., Koutsikopoulos C., Fragopoulou N. **2005**. Mesozooplankton distribution in relation to hydrology of the Northeastern Aegean Sea (Eastern Mediterranean). *Plankton Symposium III*, Figueira da Foz, Portugal. Proceedings in the BDU Journal of Biology, Vol.1. p.51.

2004

- Vlahos N.**, **Hotos G.**, Kapetanios N. **2004**. The effect of temperature on the conditioning of the filter bed in aquaria. *2nd International Congress on Aquaculture, Fisheries Technology and Environmental Management*. 18 – 19 June **2004**, Evgenidion Foundation, Athens, Greece.
- Vlahos N.**, **Hotos G.**, Kapetanios N. **2004**. The effect of temperature on the conditioning of the filter bed in aquaria. *2nd International Congress on Aquaculture, Fisheries Technology & Environmental Management*. Athens 18-19 June **2004**. Evgenidion Foundation, Athens, Greece.
- Tzanatos E., Vlatsiotis Y., Papacharisis L., **Katselis G.**, Dimitriou E., Koutsikopoulos C. **2004**. Typology of Greek small-scale fisheries based on social, economical & biological elements. *37th CIESM Congress*, Barcelona, Spain, June **2004**.
- Volckaert F., D. Chistiakov, B. Hellemans, C. Tsigenopoulos, G. Kotoulas, B. McAndrew, H. Whitaker, C. Haley, A. Law, A. Libertini, D. Chatziplis, A. Georgoudis, **C. Batargias** **2004** New approaches to European sea bass breeding: integration of quantitative and molecular genetics. [Extended abstract] "Aquaculture-Europe **2004** - Biotechnologies for quality". Meeting of the European Aquaculture Society, Barcelona (Spain) October 20-23, **2004**. EAS Special Publication no 34 p. 829-830.
- V. Bekiari** **2004**. Photoluminescence Studies on Hybrid Organic/Inorganic Gels. *11th European Conference on Composite Materials*, Rhodes, Greece, June **2004**.
- Stergiou K.I., Tsikliras A.C., **Moutopoulos D.K.** **2004**. The Hellenic fisheries: from present to past. *The Mediterranean HMAP Workshop*, 20-23 September **2004**, Barcelona.
- Ramfos A.**, Isari S., Fragopoulou N., Koutsikopoulos, C. **2004**. Vertical distribution of copepod assemblages in the upper layer of the Eastern Ionian Sea (Greece) during mixed & stratified conditions. *Proceedings of the 37th International Congress of the CIESM*, June **2004** Barcelona, pp. 420.

2002

- Rogdakis Y., Koutra I, **Katselis, G.** & Aggelis, I. **2002**. Validation of the empiric criteria of recognition of populations of wild gilthead sea bream and enrichment. 1st international congress on Aquaculture, fisheries technology and environmental management. Athens, 8/6-10/6/**2002**.

- Katselis G.**, Y. Rogdakis, H. Gnardelis, M. Makou, D. Soulatzou and D. Marnari **2002**. The development of growth and feeding models in the cages culture of three species (*S. aurata*, *D. labrax* and *P. puntazzo*) in Ionian Sea (W. Greece). *Aquaculture Europe* **2002** Trieste, Italy, October 16-19, **2002**.
- Stoykova, Kr., **Avramidis, P.** & Zelilidis, A. **2002**: Calcareous nannofossil stratigraphy of the Mesohellenic piggy-back basin, Central Greece. 9th International Nannoplankton Association Conference in Parma, Italy, *Journal of Nannoplankton Research*, 24, 2.
- Ch. Batzios, P. Angelidis, **D.K. Moutopoulos**, Ch. Anastasiadou and V. Chrisopolitou **2002**. Consumer attitude towards shellfish in the Greek market: A pilot study. 1st Scientific Conference, Oceanographical Aspects for a Sustainable Mediterranean.
- Ch. Batzios, P. Angelidis, E. Papapanagiotou, **D.K. Moutopoulos**, Ch. Anastasiadou and V. Chrisopolitou **2002**. Greek consumer's image of the cultured mussel market. *EAS Special Publication* 32: 141-142.
- Ch. Batzios, P. Angelidis, **D.K. Moutopoulos**, V. Chrisopolitou and Ch. Anastasiadou **2002**. Consumer's attitude concerning the marine captured fish market in Greece. 1st International Congress on Aquaculture, Fisheries Technology and Environmental Management (σε CD).
- Ch. Batzios, P. Angelidis, **D.K. Moutopoulos**, Ch. Anastasiadou and V. Chrisopolitou **2002**. Investigation of consumer preferences towards the farmed fish market in Greece. 1st International Congress on Aquaculture, Fisheries Technology and Environmental Management (σε CD).

2001

- Y. Cladas**, S. Zobola, G. Ioannou, D. Vavoulis and K. Koutsikopoulos. **2001**. Monitoring of European eel (*Anguilla anguilla*, L.1758) stock in Greece (Poster). Symposium on Inland Fisheries Management and the Aquatic Environment: The Effects of Fisheries Management on Freshwater Ecosystems. European Inland Fisheries Advisory Commission (EIFAC/XXII/2002/Symp. P 07), Windermere, United Kingdom, 12-15 June **2001**.
- V. Bekiari** and P.Lianos, **2001**. Photophysical studies in sol-gel nanocomposite materials. "XI International Workshop on Glasses Ceramics, Hybrids and Nanocomposites from Gels- Sol-gel **2001**", Padova, Italy, 16-21 September **2001**.
- K.I. Stergiou, **D.K. Moutopoulos**, P.K. Karachle, V.S. Karpouzi and K. Erzini **2001**. Trammel net catch species composition in Cyclades waters (Aegean Sea, Greece). *Rapp. Comm. int. Mer Medit.* 36: 328.
- V.S. Karpouzi, K.I. Stergiou and **D.K. Moutopoulos** **2001**. Relationships between maximum girth and body length for several marine fishes. *Rapp. Comm. int. Mer Medit.* 36: 285.

2000

- Avramidis P.**, Zelilidis P., Vakalas I. & Kontopoulos I. **2000**. Interaction between tectonic activity, eustatic sea-level changes and basin configuration of the Pindos foreland and Mesohellenic piggy-back basins, central Greece. 20th Regional European Meeting of Sedimentology, 5.
- Vakalas J., **Ananiadis, G.**, Mpourlokas, J., Poulimenos, D., Getsos, K., Avramidis, P., Zelilidis, A., and Kontopoulos, N. **2000**. Palaeocurrent directions as an indicator of Pindos foreland evolution (central and southern part), Western Greece. 20th Regional European Meeting of Sedimentology, 60.
- Kontopoulos N. & **Avramidis P.** **2000**. Geological reconstruction of ancient coastal landforms, in north Peloponnese, Greece. An example from Aigion lagoon (Aliki) 3rd International Conference on Ancient Helike and Aigialeia, 19.

- V. Bekiari** and P. Lianos, **2000**. Luminescent materials obtained by combining Oligopyridine ligands, Lanthanide Ions and Poly(ethyleneglycol) in solid gels. Proceedings, 6th seminar of Physics and Chemistry of Molecular Systems, Brno, Czech Rep., Dec. **2000**.
- V. Bekiari**, E.Stathatos, P.Lianos, U.Lavrencic Stangar, B.Orel and P.Judeinstein, **2000**. Studies on hybrid organic/inorganic nanocomposite gels by using photoluminescence techniques. "COST-518 Workshop, Molecular Materials and Functional Polymers for Advanced Devices", Patras, Greece, 22-25 June **2000**.
- V. Bekiari** and P.Lianos, **2000**. High-yield luminescent materials obtained by combining terpyridine, metal cations (including lanthanides) and poly(ethylene glycol). "Supramolecular Chemistry: Reactivity and Catalysis in Supramolecular Systems", Urbino, Italy, 31 August - 5 September **2000**.
- J.Huang, **V. Bekiari** and P.Lianos, **2000**. Enhancement of weak radiative transitions of Eu³⁺ in thin surfactant films in the presence of PMMA. "14th Conference of the European Colloid and Interface Society- ECIS **2000**", Patras, Greece, 17-22 Sept. **2000**.

1999

- C. Kostopoulos, N. Karapostoli, I. Pipeprya, A. Gerasi, I. Tsegos, **Ch. Gnardellis**, J. Kourea-Kremastinou. **1999**. "Epidemiological characteristics of patients attending a psychotherapeutic community during a year period compared with a similar study thirteen years ago". 12th Conference of the South-East European Society for Neurology and Psychiatry.
- Notara V., Darviri Ch, **Gnardellis Ch.**, Drakou I., Chliatoukis J. **1999**. "Seat belt use in Greece: evaluating campaign messages". Effectiveness and Quality of Health Promotion 4th European IUHPE Conference Finland, Helsinki-Estonia, Tallinn, 16-19 May **1999**.
- Y. Cladas**, C. Koutsikopoulos, S. Zompola, G. Ioannou. **1999**. Glass eel (*Anguilla anguilla*, L.) of the western greek coast: abundance and size composition fluctuations in relation to environmental factors. 8th Int.Congress on the Zoogeography and Ecology of Greece & adjacent regions, **1999**, Kavala, Greece.
- Avramidis P.**, Zelilidis, A. & Kontopoulos N., **1999**. Middle Eocene - late Miocene evolution of the Pindos foreland and Mesohellenic piggy-back basins, central Greece, 19th Regional European Meeting of Sedimentology, 20.
- Avramidis P.**, Zelilidis, A. & Kontopoulos N., **1999**. Geochemical characteristics of the organic matter and hydrocarbon potential in turbidite deposits, of Pindos foreland, western Greece, 19th Regional European Meeting of Sedimentology, 19.
- K.I. Stergiou, **D.K. Moutopoulos**, K. Erzini, P.S. Economidis and J.M.S. Gonçalves **1999**. Comparative fixed gear studies: catch composition of longlines and gill nets in the Aegean Sea (Cyclades; Naxos Island), Hellas. 8th International Congress on the Zoogeography and Ecology of Greece and Adjacent Regions, Abstracts, 139.
- D.K. Moutopoulos** and K.I. Stergiou **1999**. The black sea bream *Spondyliosoma cantharus* (Linnaeus, 1758), fishery in the Hellenic waters during **1964-1996**. 8th International Congress on the Zoogeography and Ecology of Greece and Adjacent Regions, Abstracts, 104.

1998

- V. Bekiari** and P.Lianos, **1998**. The role of poly(ethylene glycol) oligomers in stabilizing europium-bipyridyl complexes and the subsequent enhancement of luminescence emission. Electrooptical Properties of Polymers and Related Phenomena, Varena, Italy, 13-18 Sept. **1998**.

V. **Bekiari** and P. Lianos, **1998**. Use of poly(ethyleneglycol) oligomers to stabilize lanthanide-bipyridyl complexes and obtain highly efficient luminescence materials. Water-soluble Polymers, European Network Meeting, Patras, Greece, 10-11 Oct. **1998**.

1997

Avramidis, P., Zelilidis, A. & Kontopoulos N., **1997**. Depositional environments and reservoir properties in Klematia - Paramythia basin, Western Greece. 18th Regional European Meeting of Sedimentology, GAEA heidelbergensis 3, 51-52.

Magoulas A., G. Kotoulas, **C. Batargias** and E. Zouros **1997**. Genetic markers in marine biology and aquaculture research: when to use what. First African Conference in Aquaculture, Abidjan, Ivory Coast, 3 Απρ. **1997**.

Dermitzakis E., A. Magoulas, **C. Batargias** and E. Zouros **1997**. Evolution of dinucleotide microsatellite loci in a fish family (Sparidae). International Conference on Molecular Biology and Evolution, Garmish -Partenkirchen (Γερμανία), 1-4 Ιουν. **1997**. pp 31.

M. Ferrer, **V. Bekiari** and P. Lianos, **1997**. Silica-surfactant composite thin films as substrates for controlled release of active ingredients. "9th International Conference on Surface and Colloid Science", Sofia, Bulgaria, 6-12 July, **1997**.

V. Bekiari, M. Ferrer and P. Lianos, **1997**. Silica-surfactant composite matrices and thin films. "9th International Workshop on Glasses, Ceramics, Hybrids and Nanocomposites from Gels", Sheffield, UK, 31 Aug. -5 Sept. **1997**.

V. Bekiari, G. Pistolis and P. Lianos, **1997**. Improvement of the emission properties of sol-gel made silica containing Eu³⁺ in the presence of poly(ethylene glycol)-200. "4th European Conference on Molecular Electronics", Cambridge, England, 7-10 Sept. **1997**.

1996

V. Bekiari, E. Stathatos, P. Lianos and D. Tsiourvas, **1996**. Synthesis of nanostructured TiO₂ films by the Sol-gel method using reverse micelles. "NATO ARW, Nanoparticles in Solids and in Solutions", Szeged, Hungary, 8-13 March **1996**.

E. Stathatos, **V. Bekiari**, P. Lianos, F. DelMonte, D. Levy and D. Tsiourvas, **1996**. Characterization and properties of a nanostructured titania film made by hydrolysis of titanium isopropoxide in Triton X-100 reverse micelles. "NATO ARW, Nanoparticles in Solids and in Solutions", Szeged, Hungary, 8-13 March **1996**.

V. Bekiari, P. Lianos, S. Avramiotis and A. Xenakis, **1996**. Aerosol OT thin films made from reverse micelles. Applications as hosts of biological macromolecules. 10th Conference of the European Colloid and Interface Society. ECIS 96", Abo, Finland, Sept. 2-6, **1996**.

1995

M. Dehasque, B. Ooghe, M. Wille, P. Candreva, **Y. Cladas**, P. Lavens. **1995**. Automation of Live Food in Industrial Hatcheries: Zootechnics and Economics. p.325-327. In Larvi'95. Book of short communications and Abstracts. Lavens P., E. Jaspers, and I. Roelants (Eds). European Aquaculture Society (Ghent, Belgium). Special publication No.24.521p.

Vidalis, K., G. Markakis & N. Tsimenidis, **1995**. Homogeneity of picarel population (*Spicara smaris*, L., 1758) on the Aegean Sea (Greece). Proc. of the 7th Intern. Congress on the Zoogeogr. and Ecol. of Greece and Adjacent Regions, p. 72-73.

Markellou, E., Malathrakis, N.E., **Vidalis, K.** & Seddon, B., **1995**. Biocontrol with *Bacillus* spp. of *Botrytis cinerea* on tomato plants. Proc. of the 6th Intern. Symp. on the Microbiol. of Aerial Plant Surfaces, p. 85.

1994

- Katselis, G.**, Minos, G., Marmagas, G., **Hotos, G.** & I., Ondrias. **1994**. Seasonal distribution of Mugilidae fry and juveniles in Messolonghi coastal waters, Western Greece. *Bios* (Macedonia, Greece), 2:101-108. (Hellenic Zoological Society. 6th International congress on the zoogeography and ecology of Greece and adjacent regions. Thessaloniki, April **1993**)
- Keramida, M.; Matsoukas, J. M.; Agelis, G.; Panagiotopoulos, D.; **Cladas, J.**; Maia, H. L. S.; Yamdagni, R.; Wu, Q.; Pati, D.; Moore G.J.; Habibi H.R. Synthesis and activity of gonadotropin-releasing hormone (GnRH) analogs containing Tyr(OMe) and Aze at positions 5 and 9. **1995**. In *Pept. 1994. Proc. Eur. Pept. Symp.*, 23rd, Meeting Date 1994, 613-614. H.L.S.Maia (Ed). ISBN 90-72199-21-9, ESCOM Science Publishers B.V. (Leiden, Netherlands).
- Magoulas A., **C. Batargias**, and E. Zouros **1994**. The use of DNA markers for rapid identification of genetically superior parents in mass-crosses of gilthead sea bream (*Sparus aurata*). *Bordeaux Aquaculture 1994*, Bordeaux, Γαλλία, **1994**. European Aquaculture Society, Special publication No 21: 313-314.
- Magoulas A., **C. Batargias**, K. Sofronidis, G. Kotoulas, and E. Zouros **1994**. The use of DNA markers for rapid identification of genetically superior parents in mass-crosses of gilthead sea bream (*Sparus aurata*). *Methods et Techniques pour l' Amelioration Genetique en Aquaculture*, European Aquaculture Society - Association pour le Development de l' Aquaculture. Publication No 44 **1994**: 19-26.

1993

- J.M.Matsoukas, M.Keramida, G.Agelis, D.Panagiotopoulos, **J.Cladas**, G.Bigam, H.Habibi, R.Ganter & G.Moore. **1993**. Solid phase synthesis and biological activities of GnRH and analogues modified at positions 6 and 9. Thirteen American Peptide Symposium, Edmonton, Alberta, Canada, June 20-25.
- M. Keramida, J.M. Matsoukas, G. Agelis, D. Panagiotopoulos, **J. Cladas**, H.L.S. Maia, R. Yamdagni, Q.Wu, D. Pati, G.J. Moore and H.R. Habibi. **1993**. Gonadotropin Releasing Hormone (GnRH) Analogues containing Tyr(OMe) at position 5.p.23-26. In *BIOMED '93, Proceedings of Biomedical & Health Research Euroworkshop*. Patras, October 14-15, **1993**, Greece. J.Matsoukas (Ed). University of Patras.
- Batargias C.** and E. Zouros **1993**. Development and the potential applications of highly polymorphic microsatellite and cDNA nuclear markers in gilthead seabream, *Sparus aurata*. *Evolution 93*. Fourth Congress of the European Society for the Evolutionary Biology 22-28 August, Montpellier, France, pp 32.

1992

- Agrafiotis D., **Gnardellis Ch.**, Richardson C., Tselepi Ch. **1992**. "AIDS and society : A cross-cultural approach based on multivariate analysis of KABP data. The cases of Togo and Mauritius". VIII International Conference on AIDS / III STD , World Congress, Amsterdam, Netherlands, July **1992**.

1991

- Polychronopoulos E., **Gnardellis Ch.**, Trichopoulou A. **1991**. "Nutritional patterns among the elderly attending the centers for the aged in Greece according to their economic status." 6th European Nutrition Conference, Athens 25-28 May **1991**.
- Constantinides R., Tseliou A., Metochianakis D., Polychronopoulos E., **Gnardellis Ch.**, Trichopoulou A. **1991** "Chewing ability and dietary habits in the elderly in Greece". 6th European Nutrition Conference, Athens 25-28 May **1991**.

- N.J. Agnantis, E. Behraki, **Ch. Gnardellis**, B.I. Vasilaki, H. Mahera. **1991**. Comparative study of 5-year survival in NOS Ductal and Mixed Type breast cancer". XIIIth European Congress of Pathology, Ljubljana, Yugoslavia, September 1-6, **1991**.
- Trichopoulou A., Polychronopoulos E., **Gnardellis Ch. 1991**. "Nutrition Education for the elderly in Greece". International Workshop on Community Nutrition, Bilbao, 16-20 September **1991**.

1990

- A. Moundrea-Agrafioti, **Ch. Gnardellis. 1990**. "Outils tranchants thessaliens en pierre polie:Un reexamen de la typologie de Christos Tsountas". Ανακοινώθηκε στην Ecole Normale Superieure της Lyon κατά τη διάρκεια Διεθνούς Συνεδρίου με θέμα: "La Thessalie:quinze annees de recherches **1975-1990**". Lyon 17-22 Avril **1990**.

1982

- Devauchelle, N; **Cladas, Y. 1982**. Influence de la taille, du poids et du taux d'humidité d'œufs de trois espèces de poissons marins sur les taux d'éclosions et d'anomalies des larves. ICES-CM-1982/F:19.

ΠΡΑΚΤΙΚΑ ΕΛΛΗΝΙΚΩΝ ΣΥΝΕΔΡΙΩΝ ΜΕ/ΧΩΡΙΣ ΚΡΙΤΕΣ

2011

- Παπανικόλας Σ., Πούρντε Ε., **Χώτος Γ., Μπεκιάρη Β., Μακρή Μ., Βιδάλης Κ.**, Σμπούκης Α., Kantham K.P.L., & Κλημογιάννη Α. **2011**. Μελέτη ποιότητας αυγών της κοινής τσιπούρας (*Sparus aurata*) κατά τη διάρκεια μιας περιόδου φωτοκίας. 4ο Διεθνές Συνέδριο Υδροβιολογίας-Αλιείας. Πανεπιστήμιο Θεσσαλίας, Σχολή Γεωπονικών Επιστημών, Τμήμα Γεωπονίας Ιχθυολογίας και Υδάτινου Περιβάλλοντος. Βόλος 9-11 Ιουνίου **2011**.
- Μεζίτη, Α., **Βλάχος, Ν.**, Παχιαδάκη, Μ.Γ., **Χώτος, Γ.Ν.**, Μεντέ Ε. & Κορμάς, Κ.Α. **2011**. Σύγκριση βακτηριακών κοινοτήτων σε ενυδρεία εκτροφής διακοσμητικών ψαριών και караβίδων. 4ο Συνέδριο της Επιστημονικής Εταιρείας, Μικροβιόκοσμος: Αόρατη Πηγή Ζωής. Πανεπιστήμιο Ιωαννίνων, 21-23 Οκτωβρίου **2011**. Σελ. 46.
- Δ.Κ. Μουτόπουλος & Κ.Ι. Στεργίου 2011**. Χωρο-χρονική ανασύσταση της αλιευτικής παραγωγής των γρι-γρι στις ελληνικές θάλασσες την περίοδο **1964-2007**. Πρακτικά 33^{ου} Πανελληνίου Συνεδρίου ΕΕΒΕ, 33: 204.
- Δ.Κ. Μουτόπουλος, Α. Βυθούλκα, Δ.Ε. Τσιάνης, Γ. Κατσέλης 2011**. Μεγάλης κλίμακας χωρο-χρονική διαφοροποίηση της σύνθεσης των ειδών του αλιεύματος των ελληνικών λιμνοθαλασσών. 5^ο Πανελλήνιο Συνέδριο Υδροβιολογίας-Αλιείας.

2010

- VLACHOS, N., PAHIADAKI, M. G., MEZITI, A., MENTE, E., HOTOS, G. and K. A. KORMAS 2010**. Bacterial communities in ornamental fish aquaria. Preliminary results. 32nd Scientific Conference of the Hellenic Society for Biological Sciences, Karpenissi, Greece, May 20-22, **2010**.
- Καρράς Π., Κούκου Κ., **Ράμφος Α., Κατσέλης Γ. 2010**. Χωρική κατανομή και τεχνικά χαρακτηριστικά των μονάδων ιχθυοκαλλιέργειας της Δυτικής και Κεντρικής Ελλάδας. Πρακτικά 14^{ου} Πανελληνίου Συνεδρίου Ιχθυολόγων, Πειραιάς, σ. 209-212.
- Ρόκκος Π., Καπίρης Κ., Βογιατζής Μ., **Ράμφος Α., Χώτος Γ., Κατσέλης Γ. 2010**. Μελέτη των ιχθυοπληθυσμών που διαβιούν στις αύλακες που εκβάλλουν στη λιμνοθάλασσα

Μεσολογγίου. Πρακτικά 14^ο Πανελληνίου Συνεδρίου Ιχθυολόγων, Πειραιάς, σ. 327-330.

Κλαδάς Ι., Κροντηρά Γ., Ιωάννου Γ., Δενδρινός Π., Βερροϊόπουλος, Γ., Τζοβενής Ι., **2010** Συμβολή στην καταγραφή της βιοποικιλότητας έξι λιμνοθαλασσών της Ηπείρου: Κωπήποδα του μεσοζωοπλαγκτού. Πρακτικά 14^ο Πανελληνίου Συνεδρίου Ιχθυολόγων, Πειραιάς 6-9 Μαΐου.

2009

Χλιαουτάκης Ι. Ελ., **Γναρδέλλης Χ.**, Τζαμαλούκα Γ Σ., Παπαδακάκη Μ. **2009**. Θα μπορούσαν τα κίνητρα και τα εμπόδια χρήσης κράνους να προβλέψουν τις συγκρούσεις των μοτοσικλετιστών; Αποτελέσματα μιας έρευνας πεδίου. *5^ο Πανελλήνιο Συνέδριο Ανάλυσης Δεδομένων*, Ρέθυμνο **2009**

Μουτόπουλος Δ.Κ., Ράμφος Α., Σπάλα Κ., Χριστοδούλου Β., **Κατσέλης Γ.**, Κουτσικόπουλος Κ. **2009**. Κατά μήκος συνθέσεις των σημαντικότερων ειδών ψαριών της παράκτιας αλιείας στον Πατραϊκό και Κορινθιακό κόλπο. *Πρακτικά 9^ο Πανελλήνιου Συμποσίου Ωκεανογραφίας και Αλιείας (σε CD)*.

Μουτόπουλος Δ.Κ., Ράμφος Α., Σπάλα Κ., Κουτσικόπουλος Κ., **Κατσέλης Γ.** **2009**. Διαχρονικές αλλαγές στο πρότυπο της αλιευτικής παραγωγής των κυριότερων ειδών των Λ/Θ του Αμβρακικού κόλπου. *Πρακτικά 9^ο Πανελλήνιου Συμποσίου Ωκεανογραφίας και Αλιείας (σε CD)*.

Κούκου Κ., **Ράμφος Α.**, Κουτσικόπουλος Κ., **Κατσέλης Γ.** **2009**. Μοντέλο εκτίμησης της επίδρασης του ετησίου θερμοκρασιακού κύκλου και της εποχής εισόδου στην απόδοση της εκτροφής της τσιπούρας. *Πρακτικά 9^ο Πανελληνίου Συμποσίου Ωκεανογραφίας & Αλιείας*, Πάτρα 13-16 Μαΐου 2009. Τόμος II: 1135-1140.

Ράμφος Α., Σπίνος Ε., Βαβάσης Χ., Σιμωνάς, Γ., **Κατσέλης Γ.** **2009**. Συγκριτική Μελέτη του φανερόγαμου *Posidonia oceanica* σε επιβαρυνμένες και μη περιοχές του Κόλπου του Αργοστολίου (Ν. Κεφαλονίας). *Πρακτικά 9^ο Πανελληνίου Συμποσίου Ωκεανογραφίας & Αλιείας*, Πάτρα 13-16 Μαΐου **2009**, Τόμος I: 561-566.

Ράμφος Α., Μιγκλής Γ., Δημητριάδης Γ., **Αβραμίδης Π.**, **Κατσέλης Γ.** **2009**. Στοιχεία βιολογίας του δεκαπόδου *Urogebia pusilla* (Petagna, 1792) στην παράκτια ζώνη του λιμνοθάλασσιου συμπλέγματος Μεσολογγίου-Αιτωλικού. *Πρακτικά 9^ο Πανελληνίου Συμποσίου Ωκεανογραφίας & Αλιείας*, Πάτρα 13-16 Μαΐου **2009**. Τόμος I: 601-606.

Ράμφος Α., **Μουτόπουλος Δ.Κ.**, Μούκα Α., **Κατσέλης Γ.**, Κουτσικόπουλος Κ. **2009**. Διερεύνηση της στρατηγικής της μικρής παράκτιας αλιείας στον Κορινθιακό κόλπο: Προκαταρκτικά αποτελέσματα. *Πρακτικά 9^ο Πανελλήνιου Συμποσίου Ωκεανογραφίας και Αλιείας (σε CD)*.

Βογιατζής Μ., Ρόκκος Π., **Κατσέλης Γ.**, **Ράμφος Α.** **2009**. Μελέτη του φανερόγαμου *Cymodocea nodosa* στη λιμνοθάλασσα Μεσολογγίου-Αιτωλικού. *Πρακτικά 9^ο Πανελληνίου Συμποσίου Ωκεανογραφίας & Αλιείας*, Πάτρα 13-16 Μαΐου **2009**. Τόμος I: 584-589.

Mania G., Zilelidou T., Kypirtoglou E., **Bekiari V.**, Bokias G., Lianos P. **2009**. pH-sensitive hydrogels as potential soft materials for the purification of water from toxic charged substances. *Πρακτικά 3^ο Πανελλήνιο Συνέδριο Πράσινης Χημείας και Βιώσιμης Ανάπτυξης*, Θεσσαλονίκη, 25-27 Σεπτεμβρίου **2009**.

Μουτόπουλος Δ.Κ., Στεργίου Κ.Ι. **2009**. Σύνθεση ειδών και τρόπος σύλληψης κατά την αλιεία με μανωμένα δίχτυα στις Κυκλάδες (Αιγαίο Πέλαγος). *Πρακτικά 9^ο Πανελλήνιου Συμποσίου Ωκεανογραφίας και Αλιείας (σε CD)*.

Φακίρης Η., Παπαθεοδώρου Γ., Γεραγά Μ., Πατσουράκης Μ., Φερεντίνος Γ., Κυπαρίσσης Σ., Καπαρελιώτης Α., **Ράμφος Α.**, Τρυφονόπουλος Γ., Κορνάρος Μ., Ραλλάτος Δ.. **2009**. Ακουστική χαρτογράφηση λειμώνων *Posidonia oceanica* με χρήση του

λογισμικού αυτόματης ταξινόμησης εικόνας TextureAn: Εφαρμογή στους κόλπους Λαγανά και Αλυκών (Ν. Ζακύνθου). *Πρακτικά 9^{ου} Πανελληνίου Συμποσίου Ωκεανογραφίας & Αλιείας*, Πάτρα 13-16 Μαΐου **2009**. Τόμος I: 128-133.

Κατσέλης Γ., Ράμφος Α., Κούκου Κ. 2009. Βιο-οικονομικό μοντέλο για την αποτίμηση της χρήσης προστιθέμενου φωτισμού σε κλωβούς εκτροφής τσιπούρας ανοικτής θαλάσσης. *Πρακτικά 3^{ου} Διεθνούς Συνεδρίου Αλιείας*.

2008

Τζοβενής Ι., Δολαψάκης Ν., Μπίτης Ι., Νέγκας Ι., Φουντουλάκη Ε., Κοτζαμάνης Ι., Οικονόμου-Αμίλλη Α., **Κλαδάς Ι. 2008.** Στελέχη φυτοπλαγκτού από Ελληνικές λιμνοθάλασσες με πιθανή χρήση στις Ελληνικές θαλασσοκαλλιέργειες. "Σύγχρονες τάσεις της έρευνας στην οικολογία". 4ο Πανελλήνιο Συνέδριο Ελληνικής Φυκολογικής Εταιρίας, Πανεπιστήμιο Θεσσαλίας, Βόλος, 9-12/10/**2008**.

Τζοβενής Ι., & **Ι. Κλαδάς 2008.** Παραγωγή φυτοπλαγκτού στις Ελληνικές θαλασσοκαλλιέργειες. "Σύγχρονες τάσεις της έρευνας στην οικολογία". 4ο Πανελλήνιο Συνέδριο Ελληνικής Φυκολογικής Εταιρίας, Πανεπιστήμιο Θεσσαλίας, Βόλος, 9-12/10/**2008**.

Κατσέλης, Γ. 2008. Εφαρμογή φωτοπεριοδικού πρωτοκόλλου σε εκτρεφόμενη τσιπούρα σε κλωβούς ανοικτής θαλάσσης» Ημερίδα με τον ομόνομο τίτλο, 17/04/**2008**, ΤΕΙ Μεσολογίου

Κατσέλης Γ., Ράμφος Α. & Κούκου Κ. 2008. Βιο-οικονομικό μοντέλο για την αποτίμηση της χρήσης προστιθέμενου φωτισμού σε κλωβούς εκτροφής τσιπούρας ανοικτής θαλάσσης. 3ο Συμπόσιο Υδροβιολογίας-Αλιείας. Αρτα, 8-10/10/08.

2007

Spinou E., **Katselis G.**, Koutsikopoulos C., Fragopoulou N. **2007.** Spatial & temporal variation of the hydrological characteristics of Koutavos lagoon (Kefalonia isl&, Ionian sea). *Πρακτικά 13^{ου} Πανελληνίου Συνεδρίου Ιχθυολόγων*, 507-511.

Katselis G., Ramfos A., Koukou A., Gnardelis Ch. 2007. Shape variation of mugil scales (Pisces: Mugilidae) in Messolonghi-Etoliko lagoons (W. Greece). *4^ο Πανελλήνιο Συνέδριο Ανάλυσης Δεδομένων*.

Κατσέλης, Γ. Ράμφος, Α., Γεωργακάκης Ι., Δημητρίου Ε., Κουτσικόπουλος Κ. 2007. Temporal variation of air & water temperature in the Messolonghi-Etoliko lagoon complex. *13^ο Πανελλήνιο Συνέδριο Ιχθυολόγων*, 499-503.

Σπάλα, Κ. **Κατσέλης, Γ.** Δημητρίου Ε., Κουτσικόπουλος Κ. **2007.** The timing of the traditional barrier trap fishing activities related to the daily tidal cycle in Klisova lagoon. *13^ο Πανελλήνιο Συνέδριο Ιχθυολόγων* 269-273.

Ζόμπολα, Σ., **Κλαδάς Ι., Κατσέλης, Γ.,** Ιωάννου, Γ., Κουτσικόπουλος Κ. **2007.** Seasonal appearance & upstream migration pattern of glass eel (*Anguilla anguilla* L. 1758) along the western Greek coast. *13^ο Πανελλήνιο Συνέδριο Ιχθυολόγων*, 273-277.

Imsiridou A., Minos G., Gakopoulou A., Katsares V., Karidas T., **Katselis G. 2007.** Discrimination of two picarel species *Spicara flexuosa* and *Spicara maena* (Pisces: Centranchidae) based on mitochondrial DNA sequences. *13th Ichthyological Congress*, 17.

Κούκου, Κ. Καρράς, Π., Μάκου Μ., Βορεινάκης, Φ., **Βιδάλης, Κ., Κατσέλης, Γ. 2007.** The effect of the intensity of additional light on the onset of maturity & somatic growth in gilthead sea bream (*Sparus aurata*) reared in production cages. *13^ο Πανελλήνιο Συνέδριο Ιχθυολόγων*, 287-291.

- Γναρδέλλης Χ. 2007.** Χρήση υποδειγμάτων λογαριθμικής παλινδρόμησης στις εμπειρικές έρευνες των κοινωνικών επιστημών. *Σύγχρονες Προσεγγίσεις στην Ανάλυση Ποσοτικών Δεδομένων: Εφαρμογές στις Κοινωνικές Επιστήμες, Θεσσαλονίκη 14-15 Δεκεμβρίου 2007.*
- Βλάχος, Ν., Χώτος, Γ., Παπαθεοδώρου, Γ., Σωτηροπούλου, Α., Κατούφας, Ι., Γιάτσης Χ. 2007.** Συγκεντρώσεις βαρέων μετάλλων στα ιζήματα της λιμνοθάλασσας του Μεσολογγίου. *13^ο Πανελλήνιο Συνέδριο Ιχθυολόγων, 2007, 479-482.*
- Ζόμπολα Σ., Κλαδάς Γ., Κατσέλης Γ., Ιωάννου Γ. & Κουτσικόπουλος Κ. 2007.** Εποχική εμφάνιση και πρότυπο εισόδου γυαλόχελων (*Anguilla anguilla* L. 1758) στα εσωτερικά ύδατα της δυτικής Ελλάδας. *Πρακτικά 13^ο Πανελληνίου Συνεδρίου.*
- Κλαδάς Γ., Ιωάννου Γ., Νικολοπούλου Σ., Δενδρινός Π. & Τζοβενής Ι. 2007.** Καλλιέργεια και παραγωγή αβγών του Κωπηπόδου *Acartia tonsa Dana* σε πιλοτική κλίμακα με σκοπό τη χρησιμοποίησή τους στην ιχθυοκαλλιέργεια. *Πρακτικά 13^ο Πανελληνίου Συνεδρίου.*
- Κλαδάς Γ., Ιωάννου Γ., Νικολοπούλου Σ., Δενδρινός Π. & Τζοβενής Ι. 2007.** Πιλοτική εκτροφή του ενδημικού Καλανοειδούς Κωπηπόδου *Calanipeda aquaedulcis* KRITSHAGIN με σκοπό τη χρησιμοποίησή του στην ιχθυοκαλλιέργεια. *Πρακτικά 13^ο Πανελληνίου Συνεδρίου.*
- Παπιγγιώτη Ό., Τσίκληρας Α., Ελευθερίου Β., Κάγκαλου Ι., Χορτάτου Ρ., Κλαδάς Ι. & Λεονάρδος Ι. 2007.** Ηλικία, αύξηση και αναπαραγωγή του αλλόχθονου είδους *Carassius gibelio* (Bloch, 1782) στη λίμνη Χειμαδίτιδα. *Πρακτικά 13^ο Πανελληνίου Συνεδρίου.*
- Μπεκιάρη Β. 2007.** Παραγωγή υδρογόνου από τη φωτοκαταλυτική αναμόρφωση αλκοολών παρουσία νανοδομημένων υμενίων διοξειδίου του τιτανίου. *6^ο Πανελλήνιο Επιστημονικό Συνέδριο Χημικής Μηχανικής, Αθήνα, 31 Μαΐου-2 Ιουνίου 2007.*
- Στρατάκη Ν., Μπεκιάρη Β., Σταθάτος Η., Μπούρας Π., Λιανός Π. 2007.** Μελέτη των συνθηκών που επηρεάζουν την προσρόφηση χρωστικών σε λεπτά υμένια TiO_2 και της επίδρασής τους στο ρυθμό φωτοαποικοδόμησης. *2^ο Πανελλήνιο Συμπόσιο Πράσινη Χημεία και Βιώσιμη Ανάπτυξη, Πάτρα, 8-10 Μαρτίου 2007.*
- Πάπιστας Α., Κοκκώνης Α., Παπαδόπουλος Ε., Μουτόπουλος Δ.Κ. 2007.** Στοιχεία αλιείας της φραγμαλίμνης Πολυφύτου (Κοζάνη). *13^ο Πανελλήνιο Συνέδριο Ιχθυολόγων Υπουργείου Γεωργίας, 281-284.*
- Μουτόπουλος Δ.Κ., Καμενίδου Ε., Βασιλειάδου Σ., Μπάτζιος Χρ. 2007.** Καπνιστή τσιπούρα με θερμή κάπνιση: Διερεύνηση καταναλωτικών προτιμήσεων με τη χρήση της κατηγορικής παλινδρόμησης. *13^ο Πανελλήνιο Συνέδριο Ιχθυολόγων Υπουργείου Γεωργίας, 417-420.*
- Λαμπράκης Ε.Κ., Μουτόπουλος Δ.Κ., Καλλιανιώτης Α.Α., Στεργίου Κ.Ι. 2007.** Βαθυμετρική κατανομή των απορριπτόμενων αλιευμάτων από τις μηχανότρατες στο Θρακικό Πέλαγος (ΒΑ Αιγαίο). *13^ο Πανελλήνιο Συνέδριο Ιχθυολόγων Υπουργείου Γεωργίας, 85-88.*
- Λεονταρίτου Π., Ράμφος Α. και Κουτσικόπουλος Κ. 2007.** Επίδραση της αλατότητας στην πλευστότητα των αυγών τσιπούρας (*Sparus aurata*, L. 1758). *Πρακτικά 13^ο Πανελληνίου Συνεδρίου Ιχθυολόγων, Λέσβος Μυτιλήνη, σ. 291-294.*

2006

- Κατσέλης Γ., Βασιλική Β., Ρογδάκης Ι., Κουτσικόπουλος Κ. 2006.** Περιοδικές μεταβολές της θερμοκρασίας στην λιμνοθάλασσα του Πάπα (Αραξος, Δυτική Ελλάδα). *8^ο Συμπόσιο Ωκεανογραφίας & Αλιείας, 172.*

- Ρογδάκης, Ι.**, Βαβαρούτα Β., Πίκουλας Θ., **Κατσέλης Γ. 2006.** Μορφομετρική σύγκριση άγριων πληθυσμών τσιπούρας (*Sparus aurata*) σε διαφορετικές συνθήκες ανάπτυξης. 8^ο Συμπόσιο Ωκεανογραφίας & Αλιείας, 242.
- Bekiari V. (2006).** Μελέτη της παραγωγής υδρογόνου από τη φωτοκαταλυτική διάσπαση του νερού με τη χρήση νανοκρυσταλλικών υμενίων TiO₂. XXII Πανελλήνιο Συνέδριο Φυσικής Στερεάς Κατάστασης and Επιστήμης των Υλικών, Πάτρα, 24-27 Σεπτεμβρίου 2006.
- Bekiari V., Sotiropoulou M., Lianos P. 2006.** Hydrogels and Organic-Inorganic Nanocomposite Gels as efficient adsorbents for water purification. 6^ο Πανελλήνιο Συνέδριο Πολυμερών, Πάτρα, 3-5 Νοεμβρίου 2006.
- Αρμένης Γ., **Μουτόπουλος Δ.Κ.**, Στεργίου Κ.Ι. **2006.** Κατά μήκος συνθέσεις τεσσάρων ειδών ψαριών για διαφορετικά αλιευτικά εργαλεία. στο Ιόνιο. Πρακτικά 8^ο Πανελλήνιου Συμποσίου Ωκεανογραφίας και Αλιείας (σε CD).
- Μαντζούνη Ε., **Μουτόπουλος Δ.Κ.**, Καλλιανιώτης Α., Σωμαράκης Σ., Κουτσικόπουλος Κ. **2006.** Μελέτη της δυναμικής του γαύρου (*Engraulis encrasicolus* L., 1758) στο Β. Αιγαίο με τη χρήση μοντέλων πινάκων. Πρακτικά 8^ο Πανελλήνιου Συμποσίου Ωκεανογραφίας και Αλιείας (σε CD).
- Αρμένης Γ., **Μουτόπουλος Δ.Κ.**, Στεργίου Κ.Ι. **2006.** Αξιολόγηση της αποτελεσματικότητας του Ελάχιστου Επιτρεπόμενου Μεγέθους σε σύγκριση με το μήκος πρώτης γεννητικής ωριμότητας (Lm) εμπορικών ειδών ψαριών από διαφορετικά αλιευτικά εργαλεία στο Ιόνιο (Ζάκυνθος). Πρακτικά 28^ο Πανελλήνιου Συνεδρίου ΕΕΒΕ.
- Ίσαρη Σ., **Ράμφος Α.**, Σωμαράκης Σ., Κουτσικόπουλος Κ., Φραγκοπούλου Α. **2006.** Η κατανομή του μεσοζωοπλαγκτού στο ΒΑ Αιγαίο υπό την επίδραση του νερού της Μαύρης Θάλασσας (Ιούλιος 2004). Πρακτικά 8^ο Πανελλήνιου Συμποσίου Ωκεανογραφίας-Αλιείας, Θεσσαλονίκη 51.
- 2005**
- Τζαμαλούκα Γ., Παπαδακάκη Μ., Χλιαουτάκης Ι., **Γναρδέλλης Χ., 2005.** Αναζήτηση παραγόντων υψηλής οδηγητικής διακινδύνευσης με εστίαση στην αποκοίμηση κατά την οδήγηση. 3ο Πανελλήνιο Συνέδριο Ανάλυσης Δεδομένων, Χαλκιδική 15-18 Σεπτεμβρίου 2005.
- Πριμηκύρη Α., **Ράμφος Α., Κλαδάς Ι.** και Κουτσικόπουλος Κ. **2005.** Μελέτη του στομαχικού περιεχομένου του σαργού (*Diplodus sargus*) στη Λιμνοθάλασσα Αντινιώτη (Κέρκυρα). Πρακτικά 12^ο Πανελληνίου Συνεδρίου Ιχθυολόγων, 100-101.
- Κατσέλης Γ.**, Κουτσικόπουλος Κ., **Ρογδάκης Ι.**, Δημητρίου Ε. **2005.** Ανάλυση ημερήσιων συλλήψεων του είδους *Liza saliens* (γάστρος) στο λιμνοθαλάσσιο σύμπλεγμα Μεσολογγίου Αιτωλικού. 12^ο Συνέδριο Ιχθυολόγων, 201-205
- Βαβαρούτα Β., **Ρογδάκης, Ι.**, Πίκουλας Θ., **Κατσέλης Γ.**, Κουτσικόπουλος Κ. **2005.** Σχέσεις μήκους-βάρους 15 ειδών ψαριών από δυο λιμνοθάλασσες της Δυτικής Ελλάδος. 12ο Συνέδριο Ιχθυολόγων, 189-192.
- Κέντρου Α., Ζόμπολα Σ., **Μουτόπουλος Δ., Κατσέλης Γ.**, Κουτσικόπουλος Κ. **2005.** Χρονικές αλλαγές και εποχικές διακυμανσεις της αλιευτικής παραγωγής των λιμνοθαλασσών του νομού Πρέβεζας. 12^ο Συνέδριο Ιχθυολόγων, 278-281.
- Ρογδάκης Ι., Κατσέλης, Γ.,** Βαβαρούτα Β., Μουτόπουλος Δ., Κουτσικόπουλος Κ., **2005.** Αξιολόγηση της οικολογικής κατάστασης της λιμνοθάλασσας Πάπας (Ν. Αχαΐας) από τα αλιευτικά δεδομένα της περιόδου 1995-2005. 12^ο Συνέδριο Ιχθυολόγων 282-285.
- Καγκελάρη Α., **Μπεκιάρη Β.,** Ραπτοπούλου Α., Τερζής Α., Λιανός Π., Ζαφειρόπουλος Θ. **2005.** Σύνθεση και Χαρακτηρισμός συμπλόκων ενώσεων των Ga(III) και Al(III) με τον υποκαταστάτη Ν-σαλικιλυδενο-ο-αμινοφαινόλη. 20^ο Πανελλήνιο Συνέδριο Χημείας, Ιωάννινα 20-24 Σεπτεμβρίου 2005.

- Κατσουλάκου Ε., **Μπεκιάρη Β.**, Κονιδάρης Κ., Ραπτοπούλου Κ., Τερζής Α., Λιανός Π., Περλεπές Σ.Π., Μάνεση-Ζούπα Ε. **2005**. Η πυριδίνη-2,6-διμεθανόλη στη Χημεία των Λανθανιδίων (III): Σύνθεση, Χαρακτηρισμός και Φυσικοχημικές Μελέτες. 20^ο Πανελλήνιο Συνέδριο Χημείας, Ιωάννινα 20-24 Σεπτεμβρίου **2005**.
- Μουτόπουλος Δ.Κ.**, Καμενίδου Ε., Μπάτζιος Χρ., Γαλανόπουλος Κ., Πρίπορας Κ., Βασιλειάδου Σ. **2005**. Έρευνα αγοραστικής και καταναλωτικής συμπεριφοράς των ελληνικών νοικοκυριών προς τα μεταποιημένα ψάρια: Προκαταρκτικά αποτελέσματα. 2^ο Πανελλήνιο Συνέδριο Υδροβιολογίας-Αλιείας.
- Μαντζούνη Ε., **Μουτόπουλος Δ.Κ.**, Καλλιανιώτης Α., Σωμαράκης Σ., Κουτσικόπουλος Κ. **2005**. Μοντέλα πινάκων για τη μελέτη της δομής και της δυναμικής του γαύρου (*Engraulis encrasicolus*) στο Β. Αιγαίο. 12^ο Πανελλήνιο Συνέδριο Ιχθυολόγων Υπουργείου Γεωργίας 48-51.
- Βασιλειάδου Σ., Μπάτζιος Χρ., Καμενίδου Ε., Αμβροσιάδης Ι., **Μουτόπουλος Δ.Κ.** **2005**. Καπνιστή τσιπούρα (*Sparus aurata* L.) με θερμή κάπνιση – έρευνα αγοράς για την προώθησή της. 2^ο Πανελλήνιο Συνέδριο Υδροβιολογίας-Αλιείας.
- Πριμηκύρη Α., **Ράμφος Α.**, Κλαδάς Ι., Κουτσικόπουλος Κ. **2005**. Μελέτη του στομαχικού περιεχομένου του σαργού (*Diplodus sargus*) στη λιμνοθάλασσα Αντινιώτη (Κέρκυρα). Πρακτικά 12^ο Πανελληνίου Συνεδρίου Ιχθυολόγων, Δράμα, σ.100-103.

2004

- Κατσουλάκου Ε., Περλεπές Σ.Π., Ραπτοπούλου Κ., Τερζής Α., **Μπεκιάρη Β.**, Λιανός Π., Μάνεση-Ζούπα Ε. **2004**. Ενεργοποίηση υποστρώματος υδρολυτικών μεταλλοενζύμων: Σύνθεση και μελέτη συμπλόκων του Zn(II) με τη δι-2-πυριδυλοκετόνη, (py)₂CO. 8^ο Συνέδριο Χημείας Ελλάδας-Κύπρου 'Χημεία, Ποιότητα Ζωής και Εκπαίδευση', Θεσσαλονίκη 10-13 Δεκεμβρίου **2004**.
- Θειακού Κ., **Μπεκιάρη Β.**, Λιανός Π., Ραπτοπούλου Κ., Τερζής Α., Περλεπές Σ.Π. **2004**. Η GEM-Διολική και η Ημιακεταλική μορφή της δι-2-πυριδυλοκετόνης ως υποκαταστάτης στη Χημεία των Λανθανιδίων. 8^ο Συνέδριο Χημείας Ελλάδας-Κύπρου 'Χημεία, Ποιότητα Ζωής και Εκπαίδευση', Θεσσαλονίκη 10-13 Δεκεμβρίου **2004**.
- Κατσέλης Γ.** **2004**. Χαρακτηριστικά αλιευτικής διαχείρισης των ελληνικών λιμνοθαλασσών. Ημερίδα με τίτλο: Η διαχείριση των λιμνοθαλασσών στην προστατευόμενη περιοχή Κοτυχίου – Στροφυλιάς. 12/11/04, Λαπας Αχαΐας.

2003

- ΧΩΤΟΣ, Γ.**, ΑΝΑΣΤΟΠΟΥΛΟΣ, Π. & ΠΕΤΖΑ, Δ. **2003**. Επίδραση της θερμοκρασίας στο ρυθμό αύξησης δύο ειδών μικροφυκών *Asteromonas gracilis* Artari και *Tetraselmis* sp. 11ο Πανελλήνιο Συνέδριο Ιχθυολόγων, Πρέβεζα 10-14 Απριλίου **2003**.
- ΧΩΤΟΣ, Γ.**, ΑΝΑΣΤΟΠΟΥΛΟΣ, Π. & ΠΕΤΖΑ, Δ. (2003). Επίδραση του περιβαλλοντικού φωτισμού και της φυγοκέντρωσης των φυτοπλαγκτονικών κυττάρων των ειδών *Asteromonas gracilis*, *Tetraselmis* sp. και *Dunaliella* sp., στη διατροφή του τροχόζωου *Brachionus plicatilis*. 11ο Πανελλήνιο Συνέδριο Ιχθυολόγων, Πρέβεζα 10-14 Απριλίου **2003**.
- Θεοδώρου Ι., Μαστροπέρος Μ., Παντούλη Π. & **Κλαδάς Ι.** **2003**. Ασφαλιστικές απαιτήσεις των θαλασσοκαλλιέργειών στην Ήπειρο. Πρακτικά 11^ο Πανελληνίου Συνεδρίου Ιχθυολόγων, Πρέβεζα.
- Κατσέλης Γ.**, **Βιδάλης Κ.**, Δημητρίου Ε. & Ρογδάκης Ι. **2003**. Εκτίμηση της παραγωγής του «αυγοτάραχου Μεσολογγίου». 7ο Συμπόσιο Ωκεανογραφίας & Αλιείας, 197.
- Βιδάλης, Κ.**, Γ. Τσιπάς, Κ. Χωρέμη & Κ. Μπούρτζης, **2003**. Ομοιογένεια των πληθυσμών του ψαριού *Carassius gibelio* (Bloch, 1782) (πεταλούδα ή αγριοχρυσόψαρο) στις λίμνες της Αιτωλοακαρνανίας (Δ. Ελλάδα). Πρακτ. 11ου Πανελ. Συν. Ιχθυολ. Σελ 67-70.

- Τσιπιάς, Γ., Γ. Τσιάμης, **Κ. Βιδάλης** & Κ. Μπούρτζης, **2003**. Διερεύνηση της γενετικής ποικιλότητας μεταξύ των πληθυσμών των ψαριών *Carassius gibelio* (Bloch, 1782) (πεταλούδα ή αγριοχρυσόψαρο) και *Cyprinus carpio* (Linnaeus, 1758), (κυπρίνος), των λιμνών της Αιτωλοακαρνανίας (Δ. Ελλάδα). Πρακτ. 11ου Πανελ. Συν. Ιχθυολ. Σελ .
- Κατσέλης Γ.**, Μαρνάρη Δ., Σουλαντζου Δ. & Ρογδάκης Ι. **2003**. Μια μέθοδος αναγνώρισης πληθυσμών τσιπούρας (*S. aurata*), με την χρήση αναγεννημένων λεπιών. 7ο Συμπόσιο Ωκεανογραφίας & Αλιείας, 178.
- Ρογδάκης Ι., Βαβαρούτα Β., Αγγελής Ι., Κούτρα Ι., Λεονάρδος Ι. & **Κατσέλης Γ.** **2003**. Μορφολογική σύγκριτική μελέτη της τσιπούρας (*S. aurata*) από τρεις τύπους καλλιέργειας στην δυτική Ελλάδα. 7ο Συμπόσιο Ωκεανογραφίας & Αλιείας, 342.
- Βαβαρούτα Β., Κούτρα Ι., Γιαννακοπούλου Α., Ρογδάκης Ι., **Μπαταργιάς Κ.**, Λεονάρδος Ι. & **Κατσέλης Γ.** **2003**. Μορφολογική σύγκριση φυσικών και εκτρεφόμενων πληθυσμών. 11ο πανελλήνιο συνέδριο ιχθυολογών, 207-210.
- Ρογδάκης Ι., Αγγελής Ι., Βαβαρούτα Β., Κούτρα Ι., Μαργαρίτης Ω. & **Κατσέλης Γ.** **2003**. Πρώτες εκτιμήσεις από εμπλουτισμό της λιμνοθάλασσας Παπας με τσιπούρα. 11ο πανελλήνιο συνέδριο ιχθυολογών, 211-214.
- Κεντρου Α., Ζομπολα Σ., Στούμπου Γ., **Κατσέλης Γ.** & Κουτσικόπουλος Κ. **2003**. Είδη και χρονικές διακυμάνσεις της αλιευτικής παραγωγής των λιμνοθαλασσών του νομού Πρέβεζας. 11ο πανελλήνιο συνέδριο ιχθυολογών, 223-226.
- Τζανάτος Ε., **Κατσέλης Γ.**, Παπαχαρίσης Α., Δημητρίου Ε., & Κουτσικόπουλος Κ. **2003**. Τυπολογία των νομών της Ελλάδας βασισμένη σε χαρακτηριστικά της μικρής παράκτιας αλιείας. 11ο πανελλήνιο συνέδριο ιχθυολογών, 283-286.
- Βαβαρούτα Β., Κούτρα Ι., Μαργαρίτης Ω., Αγγελής Ι., Ρογδάκης Ι. & **Κατσέλης Γ.** **2003**. Μορφολογικής σύγκριση της τσιπούρας από εμπλουτισμό της λιμνοθάλασσας Παπας, με τους φυσικούς και εντατικά εκτρεφόμενους πληθυσμούς του είδους. Forum νεων επιστημόνων. Πάτρα. 19-05-03.
- Ρογδάκης Ι., & **Κατσέλης Γ.** **2003**. Δημιουργία, χρήση και εφαρμογή μαθηματικών μοντέλων ανάπτυξης των ψαριών στις εντατικές μονάδες εκτροφής. ΗΜΕΡΙΔΑ: «νεες μέθοδοι υδατοκαλλιέργειών». ΙΧΘΥΚΑ 27-05-03.
- Τζανάτος Ε., Γκάνιας Κ., Ίσαρη Σ., **Ράμφος Α.**, Σωμαράκης Σ., Μαχιάς Α., Κουτσικόπουλος Κ., Φραγκοπούλου Ν. **2003**: Φυσικά και βιολογικά χαρακτηριστικά των παράκτιων περιοχών της κεντρικής Ελλάδας κατά το αναπαραγωγικό μέγιστο της σαρδέλας Πρακτικά 7ου Πανελλήνιου Συμποσίου Ωκεανογραφίας-Αλιείας, Χερσόνησος Κρήτης, σ. 188-189.
- Δ.Ε. Τσιάνης, **Δ.Κ. Μουτόπουλος** & Κ.Ι. Στεργίου **2003**. Στοιχεία βιολογίας και αναπαραγωγής του γαύρου *Engraulis encrasicolus* (Linnaeus, 1758) στο ΒΔ Αιγαίο. Πρακτικά Συνεδρίου Ένωσης Ελλήνων Οικολόγων.
- Π.Κ. Καραγλέ, **Δ.Κ. Μουτόπουλος** & Κ.Ι. Στεργίου **2003**. Αλληλεπικάλυψη σε μήκος στάσιμων αλιευτικών εργαλείων για τέσσερα είδη ψαριών. Πρακτικά 11ου Πανελλήνιου Συνεδρίου Ιχθυολογών Υπουργείου Γεωργίας 245-248.
- Ε.Κ. Λαμπράκης, Α.Κ. Παπουτσή, Γ.Τ. Ιωάννου & **Δ.Κ. Μουτόπουλος** **2003**. Ποιοτική και ποσοτική σύνθεση απλών δικτύων στον Παγασητικό Κόλπο. Πρακτικά 11ου Πανελλήνιου Συνεδρίου Ιχθυολογών Υπουργείου Γεωργίας 241-244.

2002

- Μπούζος Δ., Κοντόπουλος Ν., & **Αβραμίδης Π.** **2002**. Ωκεανογραφικές παρατηρήσεις στη λιμνοθάλασσα της Γιάλοβας (ΝΔ/κή Πελοπόννησος). 6^ο Πανελλήνιο Γεωγραφικό Συνέδριο, (1), 247-254.

Μπούζος Δ., Κοντόπουλος Ν., & **Αβραμίδης Π.** 2002. Ιζηματολογικές παρατηρήσεις στη λιμνοθάλασσα της Γιάλοβας (ΝΔ/κή Πελοπόννησος). 6^ο Πανελλήνιο Γεωγραφικό Συνέδριο, (1), 255-262.

2001

Ρογδάκης Ι., Δημητρίου Ε., Κουτράκης Ε., **Κλαδάς Ι.**, Καπαρελιώτης Α., Αθανασόπουλος Α., Λιούρδη Μ., **Κατσέλης Γ.**, Ρούσση Α., Μανιός Β., Κουτσικόπουλος Κ., Κασπίρης Π., Μπόμπορη Χ.Δ., Οικονομίδης Π.Σ. 2001. Γενικά χαρακτηριστικά και στοιχεία υποδομών των Ελληνικών Λιμνοθαλασσών. Πρακτικά 10^{ου} Πανελληνίου Συνεδρίου Ιχθυολόγων, 289-292.

Κουτσικόπουλος Κ., Δημητρίου Ε., Ρογδάκης Ι., Κουτράκης Ε., **Κλαδάς Ι.**, Καπαρελιώτης Α., Αθανασόπουλος Α., Λιούρδη Μ., **Κατσέλης Γ.**, Ρούσση Α., Μανιός Β., Κασπίρης Π., Οικονομίδης Π.Σ. 2001. Ερωτήματα και ενέργειες για την αποδοτικότερη εκμετάλλευση των Ελληνικών λιμνοθαλασσών. Πρακτικά 10^{ου} Πανελληνίου Συνεδρίου Ιχθυολόγων, 293-296.

Ζόμπολα Σ., Βαβούλης Δ., **Κλαδάς Ι.**, Κέντρου Α., Παγώνη Σ. και Κουτσικόπουλος Κ. 2001. Αλιευτική εκμετάλλευση των φυσικών αποθεμάτων χελιού (*Anguilla anguilla*, L. 1758) στην Ελλάδα. Πρακτικά 10^{ου} Πανελληνίου Συνεδρίου Ιχθυολόγων, 237-240.

Βιδάλης Κ. & Α. Μπαλτάς, 2001. Εγκλιματισμός και αρχική ανάπτυξη άγριου γόνου τεσσάρων εμπορικών ειδών κεφαλοειδών σε συνθήκες εκτροφής. Πρακτ. 10ου Παν. Συν. Ιχθυολ., : 173-176.

Βιδάλης Κ., Χ. Γναρδέλλης, Α. Μπαλτάς & Ι. Ρογδάκης, 2001. Τοποχρονική μελέτη της αφθονίας άγριου γόνου τεσσάρων εμπορικών ειδών κεφαλοειδών στις ακτές της Αιτωλοακαρνανίας (Ν.Δ. Ελλάδα). Πρακτ. 10ου Παν. Συν. Ιχθυολ.:177-180 .

Γεωργιάδης Μ., Παπαθεοδώρου Γ., **Κατσέλης Γ.**, Τζανάτος Ε., **Ράμφος Α.**, Βαβούλης Δ. & Κουτσικόπουλος Κ. 2001. Μορφολογικά χαρακτηριστικά και κατανομή αλιευτικών πεδίων τραγάνας (ροδοφύκη) στη θαλάσσια περιοχή των Κυκλάδων. 10ο Πανελλήνιο Συνέδριο Ιχθυολόγων Χανιά 18-20/10/2001:333-336.

Χρυσάφη Ε., **Αργυρίου Α., Κατσέλης Γ.** & Κασπίρης Π. 2001. Πολυμορφισμός της αθερίνας (*Atherina boyeri*), σε διαφορετικούς βιότοπους της Δυτικής Ελλάδας. 10ο Πανελλήνιο Συνέδριο Ιχθυολόγων Χανιά 18-20/10/2001:281-284.

Κατσέλης Γ., Σπίνος Ε., Χαλνίδου Ι., Κουτσικόπουλος Κ., Περιστεράκη Π. & Τσερπές Γ. 2001. Αλιεία του ξιφία στην δυτική Ελλάδα: Παράγοντες που επηρεάζουν την αλιευτική προσπάθεια και την απόδοση. 10ο Πανελλήνιο Συνέδριο Ιχθυολόγων Χανιά 18-20/10/2001:17-20.

ΔΗΜΗΤΡΙΟΥ Ε., ΚΑΠΑΡΕΛΙΩΤΗΣ Α., ΑΚΟΒΙΤΙΩΤΗΣ Κ., ΑΘΑΝΑΣΟΠΟΥΛΟΣ Α., ΡΟΓΔΑΚΗΣ Ι., ΜΠΑΤΑΡΓΙΑΣ Κ., ΚΟΥΤΣΙΚΟΠΟΥΛΟΣ Κ. 2001. Διαφοροποιήσεις στην παραγωγή της τσιπούρας του φυσικού οικοσυστήματος του συμπλέγματος λιμνοθαλασσών Μεσολογίου-Αιτωλικού. Πιθανή επίδραση της ιχθυοκαλλιεργητικής δραστηριότητας. 10ο Πανελλήνιο Συνέδριο Ιχθυολόγων, 18-20 Οκτωβρίου 2001, Χανιά, pp 273-276.

Τζανάτος, Ε., Σωμαράκης, Σ., Μαχιάς, Α., Βαβούλης, Δ., **Ράμφος, Α.** και Κουτσικόπουλος, Κ. 2001: Συγκριτική μελέτη ακρίβειας και κόστους των πλαγκτονικών διχτύων Bongo και WP2 για την εκτίμηση των ιχθυοαποθεμάτων, Πρακτικά 10ου Πανελληνίου Συνεδρίου Ιχθυολόγων, Χανιά, σ. 49-52.

Γεωργιάδης, Μ., Παπαθεοδώρου, Γ., **Κατσέλης, Γ.**, Τζανάτος, Ε., **Ράμφος, Α.**, Βαβούλης, Δ. και Κουτσικόπουλος, Κ. 2001: Μορφολογικά χαρακτηριστικά και κατανομή αλιευτικών πεδίων τραγάνας (Ροδοφύκη) στη θαλάσσια περιοχή των Κυκλάδων, Πρακτικά 10ου Πανελληνίου Συνεδρίου Ιχθυολόγων, Χανιά, σ. 333-336.

- Γ. Κρασσάς & Δ.Κ. Μουτοπουλος 2001. Εξέλιξη της αλιευτικής παραγωγής στις Κυκλάδες (Αιγαίο Πέλαγος). Πρακτικά 10ου Πανελληνίου Συνεδρίου Ιχθυολόγων Υπουργείου Γεωργίας 467-470.
- Γ. Κρασσάς & Δ.Κ. Μουτοπουλος 2001. Σχέσεις μήκους-βάρους ειδών ψαριών στο Αιγαίο Πέλαγος (Κυκλάδες, θαλάσσια περιοχή Νάξου-Κουφονησίων). Πρακτικά 10ου Πανελληνίου Συνεδρίου Ιχθυολόγων Υπουργείου Γεωργίας 125-128.
- Κ.Ι. Στεργίου & Δ.Κ. Μουτόπουλος 2001. Σχέσεις μήκους-βάρους των ψαριών στις Ελληνικές Θάλασσες. Πρακτικά 10ου Πανελληνίου Συνεδρίου Ιχθυολόγων Υπουργείου Γεωργίας 101-104.
- Κ.Ι. Στεργίου, Δ.Κ. Μουτόπουλος & Γ. Κρασσάς 2001. Κατά μήκος συνθέσεις των ψαριών *Boops boops*, *Mullus barbatus* και *Trachurus mediterraneus* για διαφορετικά αλιευτικά εργαλεία στη θαλάσσια περιοχή Νάξου-Κουφονησίων. Πρακτικά 10ου Πανελληνίου Συνεδρίου Ιχθυολόγων Υπουργείου Γεωργίας 85-88.

2000

- ΧΩΤΟΣ, Γ., ΑΒΡΑΜΙΔΟΥ, Δ., ΑΘΑΝΑΣΟΠΟΥΛΟΣ, Η. ΚΑΙ ΑΡΒΑΝΙΤΑΚΗΣ, Γ. 2000.** Ρυθμός αύξησης, διήθησης και πέψης του τροχόζωου *Brachionus plicatilis* σε πειραματικές συνθήκες με χρήση του αλοανθεκτικού χλωρόφυτου μικροφύκου *Asteromonas gracilis* Artari. 6ο Πανελλήνιο Συμπόσιο Ωκεανογραφίας & Αλιείας, Χίος, 23-26 Μαΐου 2000, τ. ΙΙ: 268 - 273.
- ΧΩΤΟΣ, Γ. & ΒΛΑΧΟΣ, Ν. 2000.** Αντοχή του γόνου των κεφαλοειδών ψαριών στην υπεραλατότητα σε πειραματικές συνθήκες. 6ο Πανελλήνιο Συμπόσιο Ωκεανογραφίας & Αλιείας, Χίος, 23-26 Μαΐου 2000, τ. ΙΙ: 323 - 328.
- ΧΩΤΟΣ, Γ. & ΒΛΑΧΟΣ, Ν. 2000.** Πρόδρομος μελέτη αύξησης του γόνου 4 κεφαλοειδών σε κλειστό κύκλωμα. 6ο Πανελλήνιο Συμπόσιο Ωκεανογραφίας & Αλιείας, Χίος, 23-26 Μαΐου 2000, τ. ΙΙ: 358 - 360.
- ΧΩΤΟΣ, Γ., ΟΝΤΡΙΑΣ, Ι., ΚΑΣΠΙΡΗΣ, Π. & ΑΒΡΑΜΙΔΟΥ, Δ. 2000.** Μελέτη της αναπαραγωγικής βιολογίας του μυξιναριού *Liza aurata* (Risso) στη λιμνοθάλασσα της Κλείσοβας Μεσολογίου. 6ο Πανελλήνιο Συμπόσιο Ωκεανογραφίας & Αλιείας, Χίος, 23-26 Μαΐου 2000, τ. ΙΙ: 307 - 311.
- ΠΑΡΠΟΥΡΑ, Α., ΒΟΡΕΙΝΑΚΗΣ, Θ., ΧΩΤΟΣ, Γ., ΔΕΙΚΤΑΚΗ, Ε. και ΧΑΛΙΚΙΑ, Ι. 2000.** Μεγέθη και κατανομή ωοκυττάρων κατά τη γεννητική ωρίμανση του είδους *Puntazzo puntazzo* (Gmelin 1789). Προκαταρκτικά αποτελέσματα. 9ο Πανελλήνιο Συνέδριο Ιχθυολόγων Υπ. Γεωργίας. Μεσολόγγι, 20-23 Ιανουαρίου 2000.
- ΠΑΠΑΘΕΟΔΩΡΟΥ, Γ., ΧΩΤΟΣ, Γ., ΧΑΡΑΛΑΜΠΟΠΟΥΛΟΥ, Μ., ΑΒΡΑΜΙΔΟΥ, Δ. και ΒΟΡΕΙΝΑΚΗΣ, Θ. 2000.** Συγκεντρώσεις βαρέων μετάλλων στα ιζήματα της λιμνοθάλασσας της Κλείσοβας (Ν-Α. λιμνοθάλασσα Μεσολογίου-Αιτωλικού). 9ο Πανελλήνιο Συνέδριο Ιχθυολόγων Υπ. Γεωργίας. Μεσολόγγι, 20-23 Ιανουαρίου 2000.
- ΧΩΤΟΣ, Γ., ΑΒΡΑΜΙΔΟΥ, Δ., ΑΘΑΝΑΣΟΠΟΥΛΟΣ, Η. και ΑΡΒΑΝΙΤΑΚΗΣ, Γ. 2000.** Επιλεκτικότητα για κατανάλωση από το τροχόζωο *Brachionus plicatilis* μεταξύ δύο μικροφυκών, μεγάλου (*Asteromonas gracilis*) και μικρού (*Chlorella* sp.). 9ο Πανελλήνιο Συνέδριο Ιχθυολόγων Υπ. Γεωργίας. Μεσολόγγι, 20-23 Ιανουαρίου 2000.
- ΧΩΤΟΣ, Γ., ΑΒΡΑΜΙΔΟΥ, Δ., ΑΘΑΝΑΣΟΠΟΥΛΟΣ, Η. και ΑΡΒΑΝΙΤΑΚΗΣ, Γ. 2000.** Αποτελεσματικότητα της διατροφής του τροχόζωου *Brachionus plicatilis* με συνδυασμούς 4 ειδών μικροφυκών το καθένα με *Chlorella*. 9ο Πανελλήνιο Συνέδριο Ιχθυολόγων. Μεσολόγγι, 20-23 Ιανουαρίου 2000.
- ΧΩΤΟΣ, Γ., ΒΛΑΧΟΣ, Ν., ΠΑΤΣΑΛΑΣ, ΑΛ. και ΑΝΑΣΤΑΣΙΑΔΗΣ, Ι. 2000.** Προκαταρκτικά αποτελέσματα της κατανάλωσης οξυγόνου από το γόνο δύο κεφαλοειδών, σε αναπνοόμετρο και σε πειραματικό κλειστό κύκλωμα. 9ο Πανελλήνιο Συνέδριο Ιχθυολόγων. Μεσολόγγι, 20-23 Ιανουαρίου 2000.

- ΚΑΣΠΙΡΗΣ, Π., ΧΩΤΟΣ, Γ. και ΟΝΤΡΙΑΣ, Ι. **2000**. Προσέγγιση μιας εναλλακτικής αλιευτικής διαχείρισης της λιμνοθάλασσας Κλείσοβα. 9ο Πανελλήνιο Συνέδριο Ιχθυολόγων. Μεσολόγγι, 20-23 Ιανουαρίου **2000**.
- ΒΛΑΧΟΣ, Ν., ΧΩΤΟΣ, Γ., ΒΛΑΧΟΣ, Μ. και ΞΕΝΟΓΙΑΝΝΗ, Χ. **2000**. παραγωγή μικρής κλίμακας γόνου τροπικών και διακοσμητικών ψαριών. 9ο Πανελλήνιο Συνέδριο Ιχθυολόγων. Μεσολόγγι, 20-23 Ιανουαρίου **2000**.
- Βιδάλης Κ., Α. Μπαλτάς & Ι. Ρογδάκης, **2000**. Εκτιμήσεις από τις επανασυλλήψεις μαρκαρισμένων ατόμων τσιπούρας (*Sparus aurata*, L.) στη λιμνοθάλασσα “Μπούκα” του ΙΧΘΥΚΑ. Πρακτ. 9ου Πανελ. Συν. Ιχθυολ. Ιαν. **2000**, ΜΕΣΟΛΟΓΓΙ.
- Κατσέλης Γ. και Κουτσικόπουλος Κ. **2000**. Δυναμική των καταδρόμων ειδών στις λιμνοθάλασσες εκτατικής διαχείρισης: η περίπτωση του *Liza saliens* στη λ/θ Μεσολογγίου-Αιτωλικού. 9ο Πανελλήνιο Συνέδριο Ιχθυολόγων Μεσολόγγι 20-23/1/2000:125-128.
- Σπίνος Ε., Κατσέλης Γ., Κουτσικόπουλος Κ. **2000**. Εποχιακή σύνθεση αλιευμάτων μανωμένου διχτύου στον Κυπαρισσιακό Κόλπο. 9ο Πανελλήνιο Συνέδριο Ιχθυολόγων Μεσολόγγι 20-23/1/2000:77-80.
- Δημητρίου Ε., Αθανασόπουλος Α., Καπαρελιώτης Α., Κατσέλης Γ., Ρογδάκης Ι., Betts H. & Wendling C. **2000**. Καταγραφές φυσικοχημικών παραμέτρων αλιευτικής παραγωγής και μεγέθους αλιευόμενων ψαριών στο ιχθυοτροφείο Βασιλάδι κεντρικής λιμνοθάλασσας Μεσολογγίου-Αιτωλικού. 9ο Πανελλήνιο Συνέδριο Ιχθυολόγων Μεσολόγγι 20-23/1/2000:109-112.
- Κλαδάς Ι., Κασπίρης Π., Ζόμπολα Σ., Σαμαρά Α. & Κ. Κουτσικόπουλος, **2000**. Εκτροφή ιχθυδίων χελιού (*Anguilla anguilla*) που συλλέχτηκαν σε ποτάμια της Δυτικής Ελλάδας. Πρακτικά 9ου Πανελληνίου Συνεδρίου Ιχθυολόγων, 20-23 Ιανουαρίου **2000**, Μεσολόγγι, 219-222.
- Μίνος Γ., Μιχαλοπούλου Α., Χρυσοβέργης Χ. & Κλαδάς Ι. **2000**. Προκαταρκτικά αποτελέσματα της εμφάνισης του γόνου των κεφαλοειδών (Pisces: Mugilidae) στις ακτές του νομού Θεσπρωτίας, Πρακτικά 9ου Πανελληνίου Συνεδρίου Ιχθυολόγων, 20-23 Ιανουαρίου **2000**, Μεσολόγγι, 141-144.
- Μίνος Γ., Παπαλεξίου Ε., Ζαμπάτης Δ. & Κλαδάς Ι. **2000**. Προκαταρκτικά αποτελέσματα της εμφάνισης του γόνου των σπαροειδών (Pisces: Sparidae) στον κόλπο της Ηγουμενίτσας. Πρακτικά 9ου Πανελληνίου Συνεδρίου Ιχθυολόγων, 20-23 Ιανουαρίου **2000**, Μεσολόγγι, 145-148.
- Κατσέλης Γ., Σπίνος Ε., Κουτσικόπουλος Κ., Περιστεράκη Π., Τσεπές Γ. **2000**. Χαρακτηριστικά του στόλου αλιείας του ξιφία στην Δυτική Ελλάδα. 6ο Πανελλήνιο Συνέδριο Ωκεανογραφίας και Αλιείας, Τόμος II, 130-134.
- Δημητρίου Ε., Κατσέλης Γ., Κουτσικόπουλος Κ. **2000**. Σύνθεση της αλιευτικής παραγωγής των λιμνοθαλασσών Μεσολογγίου-Αιτωλικού. 6ο Πανελλήνιο Συμπόσιο Ωκεανογραφίας και Αλιείας, τόμος II, 140-145.
- Ράμφος Α., Φραγκοπούλου Ν., Κουτσικόπουλος Κ., Μαχιάς Α., Σωμαράκης Σ., Ι. Λυκάκης **2000**: Η βιοκοινωνία του μεσοζωοπλαγκτού το καλοκαίρι του 1998 στις παράκτιες περιοχές της Κεντρικής Ελλάδας, Πρακτικά 6ου Πανελληνίου Συμποσίου Ωκεανογραφίας-Αλιείας, Χίος, Τόμος I, σ. 328-332
- Ράμφος Α., Κουτσικόπουλος Κ., Φραγκοπούλου Ν., Μαχιάς Α., Σωμαράκης Σ., Πυροβολάκη Ε., Ι. Λυκάκης **2000**: Υδρολογικά και βιολογικά χαρακτηριστικά των παράκτιων περιοχών της Κεντρικής Ελλάδας κατά την περίοδο αναπαραγωγής του γαύρου, Πρακτικά 6ου Πανελληνίου Συμποσίου Ωκεανογραφίας-Αλιείας, Χίος, Τόμος II, σ. 88-93

- Ράμφος Α.**, Φραγκοπούλου Ν., Κουτσικόπουλος Κ., Ι. Λυκάκης **2000**: Το ζωπλαγκτό στη λιμνοθάλασσα του Πάππα (Αραξός/Αχαΐα), Πρακτικά 9ου Πανελληνίου Συνεδρίου Ιχθυολόγων, Μεσολόγγι, σ. 69-72.
- Β. Μπεκιάρη**, Π. Λιανός, **2000**. Μελέτη Φωτοφωταύγειας απο Νανοδομημένα Οργανικά/Ανόργανα Υβριδικά Υλικά. U. Lavrencic-Stangar, B. Orel, Πρακτικά XV Πανελληνίου Συνεδρίου Φυσικής Στερεάς Κατάστασης, Ναύπλιο, 17-20 Σεπτεμβρίου **2000**.
- Δ.Κ. Μουτόπουλος & Κ.Ι. Στεργίου 2000**. Κατά μήκος και κατά βάρος συνθέσεις διαφόρων ειδών ψαριών στο Αιγαίο Πέλαγος (Κυκλάδες). Πρακτικά 6ου Πανελληνίου Συμποσίου Ωκεανογραφίας και Αλιείας 6(2): 46-50.

1999

- Χ. ΜΑΝΤΖΙΑΡΗ, Α. ΚΥΠΑΡΟΣ, Χ. ΓΝΑΡΔΕΛΛΗΣ, Α. ΤΡΙΧΟΠΟΥΛΟΥ. 1999**. " Αποτελέσματα του προγράμματος ΕΠΙΚ από τον πληθυσμό της Θεσσαλονίκης". 4^ο Μακεδονικό Συνέδριο Διατροφής και Διαιτολογίας, Θεσσαλονίκη 28-29 Μαΐου **1999**.
- Γ. Κλαδάς**, 1999. «Θαλασσοκαλλιέργειες στην Ήπειρο». 6ο Παγκόσμιο Πανηπειρωτικό Συνέδριο, 26-29 Αυγούστου **1999**, Ηγουμενίτσα.
- Κασπίρης Π. & **Ι. Κλαδάς**. **1999**. Παρουσία του ψαριού *Economidichtys rygmaeus* (Holly, 1929) (Τελεόστεοι: Gobiidae) στο έλος Σαγιάδας (Θεσπρωτία). Πρακτικά 21ου Πανελληνίου Συνεδρίου Ε.Ε.Β.Ε., 28-31 Μαΐου **1999**, Γαλησσά Σύρου. σ.117.
- Κατσέλης Γ.** και Γ. Μίνος **1999**. Χωρική κατανομή του γόνου κεφαλοειδών (Pisces: Mugilidae) στη λιμνοθάλασσα της Κλείσοβας. 21ο Πανελλήνιο Συνέδριο Βιολογίας, Σύρος 28-31/5/1999:125-126.
- Δημητρίου Ε. και **Γ. Κατσέλης 1999**. Γεννητική ωρίμανση της τσιπούρας (*Sparus aurata*) στη λιμνοθάλασσα Μεσολογγίου – Αιτωλικού. 21ο Πανελλήνιο Συνέδριο Βιολογίας, Σύρος 28-31/5/1999:59-60.
- Ράμφος Α.**, Κουτσικόπουλος Κ., Φραγκοπούλου Ν., Μαχιάς Α., Σωμαράκης Σ., Σώρρα Β., Ι. Λυκάκης **1999**: Συγκριτική μελέτη του ζωπλαγκτού παράκτιων περιοχών της κεντρικής Ελλάδας, Πρακτικά 21ου Πανελληνίου Συνεδρίου Ε.Ε.Β.Ε., Γαλησσάς, Σύρος, σ. 257-258.
- Β. Μπεκιάρη** και Π. Λιανός, **1999**. Νέες Πηγές Φωτεινής Ακτινοβολίας αποτελούμενες από Σύνθετα Οργανικά/Ανόργανα Υλικά και Ιόντα Σπανίων Γαιών: Πρακτικά XV Πανελληνίου Συνεδρίου Φυσικής Στερεάς Κατάστασης, Πάτρα, 27-29 Σεπτεμβρίου **1999**.
- Κ.Ι. Στεργίου, **Δ.Κ. Μουτόπουλος**, Π.Σ. Οικονομίδης, Κ. Erzini & P.G. Lino **1999**. Συγκριτική μελέτη στάσιμων αλιευτικών εργαλείων: ποσοστιαία σύνθεση των ειδών από παραγάδια και δίχτυα στην Ελλάδα. Πρακτικά 21ου Πανελληνίου Συνεδρίου ΕΕΒΕ 21: 281.

1998

- ΠΑΠΑΕΥΣΤΑΘΙΟΥ Α., ΒΑΣΙΛΑΚΟΥ Τ., ΓΝΑΡΔΕΛΛΗΣ Χ. ΤΡΙΧΟΠΟΥΛΟΥ Α. 1998**. "Διερεύνηση των γνώσεων, στάσεων και συμπεριφορών σπουδαστών ΤΕΙ σε θέματα διατροφής". 2^ο Πανελλήνιο Συνέδριο Δημόσιας Υγείας και Υπηρεσιών Υγείας, Αθήνα, 23-25 Φεβρουαρίου 1998.
- ΟΙΚΟΝΟΜΟΠΟΥΛΟΥ Μ., ΛΑΓΓΑΣ Δ., ΓΝΑΡΔΕΛΛΗΣ Χ., ΘΩΜΑΙΔΗΣ Θ. 1998**. "Επίπεδο άριστης ανοσοποίησης παιδιών ημιαστικού Κέντρου Υγείας πριν και μετά τη λειτουργία του. 36^ο Πανελλήνιο Παιδιατρικό Συνέδριο Πάφος, Κύπρος 5-7 Ιουνίου **1998**.

- X. ΚΩΣΤΟΠΟΥΛΟΣ, Κ ΜΕΡΑΚΟΥ, **X. ΓΝΑΡΔΕΛΛΗΣ**, Τζ. ΚΟΥΡΕΑ-ΚΡΕΜΑΣΤΙΝΟΥ. **1998**. "Δείκτης ορθής γνώσης μαθητών λυκείου για το HIV/AIDS". 2^ο Πανελλήνιο Συνέδριο Προαγωγής και Αγωγής Υγείας Αθήνα 11-13 Δεκεμβρίου **1998**.
- M. ΜΕΡΑΚΟΥ, X. ΚΩΣΤΟΠΟΥΛΟΣ, **X. ΓΝΑΡΔΕΛΛΗΣ**, Τζ. ΚΟΥΡΕΑ-ΚΡΕΜΑΣΤΙΝΟΥ. **1998**. "Απόψεις μαθητών λυκείου για το HIV/AIDS 14 χρόνια μετά την εμφάνιση του HIV στην Ελλάδα". 2^ο Πανελλήνιο Συνέδριο Προαγωγής και Αγωγής Υγείας Αθήνα 11-13 Δεκεμβρίου **1998**.
- Δημητρίου Ε., **Γ. Κατσέλης**, Α. Αθανασόπουλος και Π. Κασπίρης **1998**. Προσδιορισμός φυσικών πληθυσμών και πληθυσμών τσιπούρας (*Sparus aurata*) εμπλουτισμού προέλευσης ιχθυογεννητικού σταθμού, με βάση τη δομή των λεπιών. 20ο Πανελλήνιο Συνέδριο Βιολογίας, Σάμος 28-31/5/1998:59-60.
- Μίνος Γ., **Γ. Κατσέλης**, Π. Κασπίρης και Ι. Οντριας **1998**. Εποχιακή εμφάνιση και οικολογία του γόνου του ιχθύος *Liza ramada* (Mugilidae) στη νοτιοδυτική Ελλάδα. 20ο Πανελλήνιο Συνέδριο Βιολογίας, Σάμος 28-31/5/1998:201-202.
- Κατσέλης Γ.**, Γ. Μίνος Ε., Δημητρίου και Π. Κασπίρης **1998**. Ετήσιοι δακτύλιοι στους ωτολίθους και στα λέπια του *Liza saliens* (Mugilidae) και αξιολόγηση της μεθόδου για την εκτίμηση της ηλικίας. 20ο Πανελλήνιο Συνέδριο Βιολογίας, Σάμος 28-31/5/1998:201-202.
- B. Μπεκιάρη** και Π. Λιανός, **1998**. Μελέτη Φωτοφωταύγειας SiO₂ εμπλουτισμένου με προσμείξεις άνθρακα. Πρακτικά XIV Πανελληνίου Συνεδρίου Φυσικής Στερεάς Κατάστασης, Ιωάννινα, 15-18 Σεπτεμβρίου **1998**.
- Κ.Ι. Στεργίου, Κ. Erzini, J.M.S. Gonçaves, **Δ.Κ. Μουτόπουλος**, L. Bentes, P.G. Lino, J. Ribeiro & Π.Σ. Οικονομίδης **1998**. Συγκριτική μελέτη επιλεκτικότητας διχτύων και παραγαδιών στην Πορτογαλία και την Ελλάδα. Πρακτικά 20ου Πανελληνίου Συνεδρίου ΕΕΒΕ 20: 319.
- Δ.Κ. Μουτόπουλος** & Κ.Ι. Στεργίου **1998**. Σχέσεις μηκών και σχέσεις μήκους-βάρους επτά ειδών ψαριών στο Αιγαίο Πέλαγος. Πρακτικά 20ου Πανελληνίου Συνεδρίου ΕΕΒΕ 20: 207.
- 1997**
- ΧΩΤΟΣ, Γ.** και **N. ΒΛΑΧΟΣ**, **1997**. Πειράματα στην αντοχή υψηλής αλατότητας του γόνου δύο κεφαλοειδών ψαριών (*Mugil cephalus* και *Chelon labrosus*). 8ο Πανελλήνιο Συνέδριο Ιχθυολόγων. Θεσσαλονίκη, Σεπτέμβριος **1997**.
- ΧΩΤΟΣ, Γ.**, **ΒΛΑΧΟΣ, Ν.** και Σ. ΓΙΑΚΟΥΜΗ **1997**. Μία αποτελεσματική μέθοδος παραγωγής χρυσόψαρων (*Carassius auratus*) σε ενυδρεία. 8ο Πανελλήνιο Συνέδριο Ιχθυολόγων. Θεσσαλονίκη, Σεπτέμβριος **1997**.
- Γ. Κλαδάς**. 1997. «Συγκριτική παρουσίαση των διαφορετικών τύπων θαλασσοκαλλιεργειών στον Μεσογειακό χώρο». 2ο Συνέδριο για την Προστασία του Αμβρακικού κόλπου. Άρτα, 11-13 Ιουνίου **1997**.
- Δημητρίου, Ε., **Βιδάλης Κ.**, Ι. Λεονάρδος & Ι. Οντριας, **1997**. Συσσώρευση περιπλαγχτικού λίπους στην τσιπούρα : Συγκριτική μελέτη μεταξύ ομάδων διαφορετικής προέλευσης εκτρεφόμενων σε ιχθυοκλωβούς και σε λιμνοθάλασσες της Δυτικής Ελλάδας. Πρακτ. 5ου Παν. Συμπ. Ωκεανογρ. & Αλιείας, σελ. : 195-198.
- Ρογδάκης Ι., Λιανού Κ., Μπαλλάς Α., Μίνος Γ. & **Βιδάλης Κ.** **1997**. Αποτελέσματα πειραματικής εντατικής εκτροφής του είδους *Liza ramada* σε ιχθυοκλωβούς. Πρακτ. 5ου Παν. Συμπ. Ωκεανογρ. & Αλιείας, σελ. : 173-176.
- Βιδάλης, Κ.** & Ν. Τσιμενίδης, **1997**. Κατανομή της μαρίδας (*Spicara smaris*, L.) στην Κρητική Υφαλοκρηπίδα. Πρακτ. 5ου Παν. Συμπ. Ωκεανογρ. & Αλιείας, σελ. : 59-62.

- Βιδάλης, Κ.,** Ρογδάκης Ι. Κοκκινίδου Α., **1997.** Παρατηρήσεις στην αναπαραγωγική μετανάστευση του κέφαλου (*M. cephalus*) στη Λ/θάλασσα “Μπούκα” (Εκβολές Αχελώου). Πρακτ. 5ου Παν. Συμπ. Ωκεανογρ. & Αλιείας, σελ. : 253-256.
- Βιδάλης, Κ., 1997.** Αλιεία της μαρίδας (*Spicara smaris*, L.) στις Ελληνικές θάλασσες. Πρακτ. 5ου Παν. Συμπ. Ωκεανογρ. & Αλιείας, σελ. : 55-58.
- Βιδάλης Κ., 1997.** Επίδραση του μαρκαρίσματος και σύγκριση της αποτελεσματικότητας ορισμένων τύπων μάρκας σε ομάδες ευρύαλων ψαριών. Πρακτ.8ου Πανελ.Συν.Ιχθυολ., Σεπ.1997, ΘΕΣ/ΝΙΚΗ.
- ΜΠΑΤΑΡΓΙΑΣ Κ., Γ. ΚΩΤΟΥΛΑΣ, Α. ΜΑΓΟΥΛΑΣ και Ε. ΖΟΥΡΟΣ 1997.** Αναδρομική αναγνώριση γονέων σε μαζική διασταύρωση τσιπούρας με χρήση μικροδορυφορικού DNA. Προκαταρκτικά αποτελέσματα γενετικής επιλογής. 5ο Πανελλήνιο Συμπόσιο Ωκεανογραφίας και Αλιείας, Καβάλα, 15-18 Απρ. **1997**, Τόμος II: 203-207.
- ΜΠΑΤΑΡΓΙΑΣ Κ., Μ. ΠΑΥΛΙΔΗΣ, Μ. ΚΕΝΤΟΥΡΗ και Ε. ΖΟΥΡΟΣ 1997.** Τιμές αναφοράς βιοχημικών και ορμονικών παραμέτρων στο ορό εκτρεφόμενου πληθυσμού τσιπούρας (*Sparus aurata*, L.) κατά την έναρξη της αναπαραγωγικής περιόδου. 5ο Πανελλήνιο Συμπόσιο Ωκεανογραφίας και Αλιείας, Καβάλα, 15-18 Απρ. 1997, Τόμος II: 157-160.
- ΔΕΡΜΙΤΖΑΚΗΣ Ε., ΜΠΑΤΑΡΓΙΑΣ Κ., Α. ΜΑΓΟΥΛΑΣ και Ε. ΖΟΥΡΟΣ 1997.** Διαειδική χρήση μικροδορυφορικών σημαντών στην οικογένεια Sparidae. 5ο Πανελλήνιο Συμπόσιο Ωκεανογραφίας και Αλιείας, Καβάλα, 15-18 Απρ. **1997**, Τόμος II: 149-150.
- 1996**
- Χ. ΓΝΑΡΔΕΛΛΗΣ, Τ.ΒΑΣΙΛΑΚΟΥ, Α.ΤΡΙΧΟΠΟΥΛΟΥ. 1996.** "Συσχέτιση δείκτη μάζας σώματος (BMI) και φυσικής δραστηριότητας σε άτομα τρίτης ηλικίας". 1^ο Πανελλήνιο Συνέδριο Δημόσιας Υγείας και Υπηρεσιών Υγείας, Αθήνα, 18-20 Μαρτίου **1996**.
- Τ. ΒΑΣΙΛΑΚΟΥ, Χ. ΓΝΑΡΔΕΛΛΗΣ , Α.ΤΡΙΧΟΠΟΥΛΟΥ. 1996.** «Κατανάλωση τροφίμων-πρόσληψη ενέργειας και θρεπτικών συστατικών από άτομα τρίτης ηλικίας». 1^ο Πανελλήνιο Συνέδριο Δημόσιας Υγείας και Υπηρεσιών Υγείας, Αθήνα, 18-20 Μαρτίου **1996**.
- Χ. ΜΠΟΥΛΟΥ, Χ. ΓΝΑΡΔΕΛΛΗΣ, Α.ΤΡΙΧΟΠΟΥΛΟΥ. 1996.** "Στάθμιση της εγκυρότητας ενός διατροφικού ερωτηματολογίου μέσω της συνολικής ενεργειακής κατανάλωσης των ερωτώμενων". 2^ο Πανελλήνιο Συνέδριο Διατροφής και Τροφίμων, Αθήνα, 4-5 Δεκεμβρίου **1996**.
- Ρογδάκης Ι., Α. Μπαλας, Κ. Λιανού, Α. Μαυρίκος και **Βιδάλης Κ., 1996.** Παρατηρήσεις από την πειραματική εντατική εκτροφή των ειδών *Liza ramada*, *Mugil cephalus* και *Liza aurata* σε ιχθυοκλωβούς. 3ο Πανελ. Συνέδριο Υδατοκαλλιεργειών “Έρευνα και Παραγωγή” Νοε. **1996** ΑΘΗΝΑ
- Πασχος, Ι. Μ. Τσουμάνη & **Κ. Βιδάλης, 1996.** Διερεύνηση των δυνατοτήτων προσαρμογής του *Acipenser gueldenstaedti* (μουρούνα) στη θάλασσα. 3ο Πανελ. Συνέδριο Υδατοκαλλιεργειών “Έρευνα και Παραγωγή” Νοε. 1996, Καστρί ΑΘΗΝΑ.
- Δημητρίου, Ε., **Βιδάλης Κ.,** Ι. Λεονάρδος & Ι. Οντριας, **1996.** Παράγοντες οι οποίοι επηρεάζουν την συσσώρευση λίπους στο μεσεντέριο χώρο των ψαριών : Συγκριτική μελέτη μεταξύ εκτρεφόμενης σε ιχθυοκλωβούς και αλιευόμενης από λιμνοθάλασσες της Δυτικής Ελλάδας τσιπούρα. 3ο Πανελ. Συνέδριο Υδατοκαλλιεργειών “Έρευνα και Παραγωγή” Νοε. **1996**, Καστρί ΑΘΗΝΑ.
- Ρογδάκης Ι., Α. Μπαλάς, Κ. Λιανού, Α. Μαυρίκος και **Βιδάλης Κ., 1996.** Παρατηρήσεις από την πειραματική εντατική εκτροφή των ειδών *Liza ramada*, *Mugil cephalus* και *Liza aurata* σε ιχθυοκλωβούς. (Εισήγηση στο 3ο Πανελ. Συνέδριο Υδατοκαλλιεργειών “Έρευνα και Παραγωγή”) Αλιευτικά Νέα, Οκτ. 1997 : 74-75.

1995

- Βιδάλης Κ.**, και Ν. Τσιμενίδης, **1995**. Ηλικία και ανάπτυξη της μαρίδας (*Spicara smaris*, L. 1758) στην Κρήτη. Vidalis, K & N. Tsimenidis, 1995. Age and growth of the picarel (*Spicara smaris*, L., 1758) on the Cretan continental shelf (Greece). Πρακτ. 18ου Συν. Ελλ. Ετ. Βιολ. Επιστ., ΚΑΛΑΜΑΤΑ : 131-134.
- Βιδάλης Κ.**, και Ν. Τσιμενίδης, **1995**. Εγκυρότητα προσδιορισμού της ηλικίας της μαρίδας (*Spicara smaris*, L. 1758). Vidalis, K & N. Tsimenidis, **1995**. Validation of age determination of the picarel (*Spicara smaris*, L., 1758). Πρακτ. 18ου Συν. Ελλ. Ετ. Βιολ. Επιστ., ΚΑΛΑΜΑΤΑ, σελ. :128-130.
- Βιδάλης Κ.**, και Ν. Τσιμενίδης, **1995**. Σύγκριση μεταξύ μεθόδων προσδιορισμού της ηλικίας της μαρίδας (*Spicara smaris*, L. 1758). Vidalis, K & N. Tsimenidis, **1995**. Comparison between age determination methods of the picarel (*Spicara smaris*, L., 1758). Πρακτ. 18ου Συν. Ελλ. Ετ. Βιολ. Επιστ., ΚΑΛΑΜΑΤΑ, σελ. :125-127.
- ΧΩΤΟΣ, Γ.** **1995** Μελέτη των μεταβολών θερμοκρασίας, Β.Ο.Δ και φυσικής παραγωγικότητας στη λιμνοθάλασσα Κλείσοβας Μεσολογγίου. 17ο Συνέδριο Βιολογικής Εταιρείας Ελλάδος. Πάτρα-Ρίον Απρίλιος **1995**.
- ΚΑΤΣΕΛΗΣ, Γ., ΜΙΝΟΣ, Γ., ΧΩΤΟΣ, Γ. & ΟΝΤΡΙΑΣ Ι.** **1995**. Μηνιαία εμφάνιση στο αλίευμα υπομεγεθών ατόμων της οικογένειας των κεφαλοειδών (*Mugilidae*) στη λιμνοθάλασσα του Μεσολογγίου-Αιτωλικού. 7ο Πανελλήνιο Συνέδριο Ιχθυολόγων. Βόλος **1995**.
- Βιδάλης Κ.** και Ν. Τσιμενίδης, **1995**. Υπολογισμός του μήκους πρώτης ωρίμανσης (LM50) και του μήκους αντιστροφής φύλου (SR50) σε πληθυσμούς μαρίδας (*Spicara smaris*, L. 1758) με χρήση της ανάλυσης PROBIT. Πρακτ. 17ου Συν. Ελλ. Ετ. Βιολ. Επιστ., ΠΑΤΡΑ, σελ. :104-106.
- Βιδάλης Κ.**, Γ. Μαρκάκης και Ν. Τσιμενίδης, **1995**. Δυνατότητα διάκρισης πληθυσμών μαρίδας (*Spicara smaris*, L. 1758) στο Αιγαίο πέλαγος, με τη χρήση πολυμεταβλητής ανάλυσης μορφομετρικών χαρακτήρων. Πρακτικά 17ου Συν. Ελλ. Ετ. Βιολ. Επιστ., ΠΑΤΡΑ, σελ. :98-100.
- Μαλαθράκης, Ν., Λ. Μανουσάκης, Α. Μαρκέλλου & **Κ. Βιδάλης**, **1995**. Τηλεμετρία και Γεωργία. Πρακτικά Ημερίδας, Τ.Ε.Ι. Ηρακλείου, ΗΡΑΚΛΕΙΟ, **1995**.
- Φανουράκης, Ν., Ν. Γκολφινόπουλου, Α. Σταυριανού, Ε. Μπαντινάκη & **Κ. Βιδάλης**, **1995**. Επίδραση του γονοτύπου και του θρεπτικού υποστρώματος στην καλλογένεση και μορφογένεση της πιπεριάς σε καλλιέργεια IN VITRO. Πρακτικά 17ης ΕΠΙΣΤ. ΣΥΝΕΔΡ., ΕΛΛ. ΕΤ. ΤΗΣ ΕΠΙΣΤΗΜΗΣ ΤΩΝ ΟΠΩΡΟΚΗΠΕΥΤΙΚΩΝ, (ΣΥΝΔΙΟΡΓΑΝΩΤΕΣ : Α.Τ.Ε., ΕΘ.Ι.Α.Γ.Ε.), ΑΘΗΝΑ, 22-24 Νοεμβρίου **1995**, 10η Συνεδρία.
- Μίνος, Γ., **Κατσέλης, Γ.** και Ι. Όντριας **1995**. Προσδιορισμός του γόνου των κεφαλοειδών (*Mugilidae*) μέσω του προτύπου της διάταξης των χρωματοφόρων της κοιλιακής περιοχής της κεφαλής. 17ο Πανελλήνιο Συνέδριο Βιολογίας, Πάτρα 1995:135-137.
- Ρογδάκης, Ι., **Κατσέλης, Γ.**, Μίνος, Γ., Αγγελής, Ι., Κασπίρης, Π. και Όντριας, Ι. **1995**. Μορφολογικές διαφορές φυσικών πληθυσμών λαβρακιού (*D.labrax*) και εκτρεφόμενων σε εντατικές ιχθυοκαλλιέργειες. 17ο Πανελλήνιο Συνέδριο Βιολογίας, Πάτρα 1995:123-125.
- Δημητρίου Ε., **Κατσέλης Γ.**, Μίνος Γ., Αγγελής Ι. & Όντριας Ι. **1995**. Ορισμένα αποτελέσματα από τη συγκριτική μελέτη της ποικιλότητας των μορφομετρικών χαρακτηριστικών της τσιπούρας (*S. auratus*) που γεννήθηκε στην φύση και σε ιχθυογεννητικό σταθμό και ανατράφηκε σε όμοιες συνθήκες. 17ο Πανελλήνιο Συνέδριο Βιολογίας, Πάτρα 1995:132-134.

- Κασπίρης Π., Μίνος Γ., Αργυρίου Α. και Κατσέλης Γ. 1995. Στοιχεία ανάπτυξης λαβρακιού (*Dicentrarchus labrax*) σε γλυκά νερά. 17ο Πανελλήνιο Συνέδριο Βιολογίας, Πάτρα 1995:129-131.
- Κασπίρης Π., Κατσέλης Γ., Μίνος Γ. 1995. Πειραματική εκτροφή λαβρακιού στα γλυκά νερά. 2ο Πανελλήνιο Συνέδριο Συνδέσμου Ελληνικών Θαλασσοκαλλιεργειών (ΣΕΘ).
- Κατσέλης Γ., Μίνος Γ., Δημητρίου Ε., Ρογδάκης Ι., Κασπίρης Π. και Οντριας Ι. 1995. Σχέση παραγωγής κεφάλου (*Mugil cephalus*) και αυγοτάραχου στη λιμνοθάλασσα Μεσολογγίου-Αιτωλικού. 7ο Συνέδριο Ιχθυολόγων, 22-24/9/1995, ΒΟΛΟΣ.
- Κασπίρης Π., Μίνος Γ. και Κατσέλης Γ. 1995. Αναπαραγωγική δραστηριότητα της αθερίνας (*Atherina boyeri*) στη λίμνη Τριχωνίδα. Προτάσεις ορθολογικής διαχείρισης του πληθυσμού της. 7ο Συνέδριο Ιχθυολόγων, 22-24/9/1995, ΒΟΛΟΣ.
- Δημητρίου Ε., Κατσέλης Γ., Μίνος Γ., Ρογδάκης Ι. και Οντριας Ι. 1995. Βελτίωση της εμπορικότητας της τσιπούρας παραγόμενης σε ιχθυογενετικό σταθμό με την διενέργεια εμπλουτισμών σε λιμνοθάλασσες. 7ο Συνέδριο Ιχθυολόγων, 22-24/9/1995, ΒΟΛΟΣ.
- Ρογδάκης Ι., Μίνος Γ., Κατσέλης Γ., Δημητρίου Ε., Λαχανάς Α. και Οντριας Ι. 1995. Ανάπτυξη τεχνικών και μεθόδων βελτίωσης της αλιευτικής παραγωγής των λιμνοθαλασσών. 7ο Συνέδριο Ιχθυολόγων, 22-24/9/1995, ΒΟΛΟΣ.
- Μίνος Γ., Κατσέλης Γ., Ρογδάκης Ι., Μπαλτάς Α. και Οντριας Ι. 1995. Ανάπτυξη των κεφαλοειδών σε εντατική καλλιέργεια. Πρώτα αποτελέσματα. 7ο Συνέδριο Ιχθυολόγων, 22-24/9/1995, ΒΟΛΟΣ.
- Λ. ΚΟΚΟΚΥΡΗΣ, Κ. ΜΠΑΤΑΡΓΙΑΣ, Μ. ΚΑΓΚΑΡΑ, Ρ. ΔΙΒΑΝΑΧ, Ε. ΖΟΥΡΟΣ και Μ. ΚΕΝΤΟΥΡΗ 1995. Μελέτη της αναστροφής του φύλου της τσιπούρας *Sparus aurata* (L. 1758) υπό συνθήκες εκτροφής. Πρακτικά 17ου Ετήσιου Συνεδρίου Ελληνικής Εταιρείας Βιολογικών Επιστημών, Απρίλιος 1995, Πάτρα, pp 121-123.

1994

- Θ. ΚΙΖΗ, Σ. ΣΠΑΡΤΙΝΟΣ, Χ. ΓΝΑΡΔΕΛΛΗΣ, Ε. ΜΠΕΧΡΑΚΗ, Α. ΡΕΜΠΕΛΑΚΟΣ, Σ. ΜΑΡΚΙΔΟΥ. 1994. "Μέτρηση DNA και AgNORs με ανάλυση εικόνας στον καρκίνο της ουροδόχου κύστεως". 3^ο Πανελλήνιο Κυτταρολογικό Συνέδριο, Αθήνα 16-18 Μαρτίου 1994.
- ΒΑΛΑΩΡΑ Α., ΓΝΑΡΔΕΛΛΗΣ Χ., ΤΡΙΧΟΠΟΥΛΟΥ Α. 1994. "Έρευνα κατανάλωσης Γαλακτοκομικών Προϊόντων". 1^ο Πανελλήνιο Συνέδριο Διατροφής και Τροφίμων Αθήνα 14-15 Οκτωβρίου 1994.
- Ε. Δημητρίου, Ι. Ρογδάκης, Γ. Κατσέλης, Γ. Μίνος 1994. Ορισμένα δεδομένα από την επίδραση βαρομετρικής πίεσης, θερμοκρασίας και έντασης ανέμου στις μεταναστεύσεις των ευρύαλων ψαριών της Λ/Θ Μεσολογγίου-Αιτωλικού. 16ο Πανελλήνιο Συνέδριο Βιολογίας, Βόλος 4-7/5/1994: 4.7-4.9.
- Π. Κασπίρης, Γ. Κατσέλης, Γ. Μίνος & Α. Αργυρίου 1994. Προκαταρχικά αποτελέσματα ανάπτυξης λαβρακιού *Dicentrarchus labrax* σε γλυκά νερά. 16ο Πανελλήνιο Συνέδριο Βιολογίας, Βόλος 4-7/5/1994: 4.1-4.3.
- Γ. Μίνος, Γ. Κατσέλης, Π. Κασπίρης, Ι. Οντριας 1994. Ηλικία και αύξηση δύο ειδών της οικογένειας Κεφαλοειδών (*Mugilidae*) στη Λ/Θ Μεσολογγίου. Ημερίδα Αλιεία-υδατοκαλλιέργειες ΓΕΩΤΕΕ 14/12/1994.

1993

- Θ. ΚΙΖΗ, Ε. ΜΠΕΧΡΑΚΗ, Χ. ΓΝΑΡΔΕΛΛΗΣ, Σ. ΣΠΑΡΤΙΝΟΣ, Α. ΡΕΜΠΕΛΑΚΟΣ, Ν. ΑΠΟΣΤΟΛΙΚΑΣ, Σ. ΜΑΡΚΙΔΟΥ. 1993. "Αξιοπιστία του πλοϊδισμού στη πρόγνωση του καρκίνου της ουροδόχου κύστης. Σύγκριση με κλινικο-εργαστηριακά δεδομένα". 2^ο Πανελλήνιο Συνέδριο Κλινικής Ογκολογίας, Αθήνα 11-13 Μαρτίου 1993.

- Ε. ΜΠΕΧΡΑΚΗ, Θ. ΚΙΖΗ, **Χ. ΓΝΑΡΔΕΛΛΗΣ**, Σ. ΣΠΑΡΤΙΝΟΣ, Α. ΡΕΜΠΕΛΑΚΟΣ, Ν.ΑΠΟΣΤΟΛΙΚΑΣ, Σ. ΜΑΡΚΙΔΟΥ. **1993**. "Κυτταρομορφομετρία με αναλυτή εικόνας στο καρκίνο της ουροδόχου κύστης. Σύγκριση με κλινικά και ιστολογικά δεδομένα". 19^ο Πανελλήνιο Ιατρικό Συνέδριο, Αθήνα 4-8 Μαΐου 1993.
- Ε. ΠΟΛΥΧΡΟΝΟΠΟΥΛΟΣ, Α. ΤΖΟΥΒΕΛΕΚΗΣ, **Χ. ΓΝΑΡΔΕΛΛΗΣ**, Μ. ΜΑΡΑΓΚΟΣ, Π. ΣΙΣΚΟΥΔΗΣ, Π. ΠΙΚΟΥΛΗ, Α. ΤΡΙΧΟΠΟΥΛΟΥ. **1993**. "Μεταβλητότητα μετρήσεων εργαστηριακών εξετάσεων σε τέσσερα ελληνικά νοσοκομεία". 19^ο Πανελλήνιο Ιατρικό Συνέδριο, Αθήνα 4-8 Μαΐου **1993**.

1992

- ΓΝΑΡΔΕΛΛΗΣ Χ.**, ΤΣΕΛΕΠΗ Χ., ΑΓΡΑΦΙΩΤΗΣ Δ. **1992**. "Μια πολιτιστική προσέγγιση του AIDS βασισμένη στη πολυδιάστατη ανάλυση. Η περίπτωση του Togo". 4^ο Πανελλήνιο Συνέδριο AIDS, Ρόδος 29-31 Οκτωβρίου **1992**.

1991

- Ν. ΑΓΝΑΝΤΗ, Ε. ΜΠΕΧΡΑΚΗ, Χ. ΓΝΑΡΔΕΛΛΗΣ, Β. ΓΙΑΛΛΑΜΑΣ, Ι. ΒΑΣΙΛΑΚΗ, Ε. ΜΑΧΑΙΡΑ. **1991**. "Μελέτη κλινικοϊστολογικών παραγόντων που σχετίζονται με την πενταετή επιβίωση του μη ειδικού πορογενούς και του μικτού τύπου αδενοκαρκινώματος του μαστού." 3^ο Πανελλήνιο Συνέδριο Μαστολογίας, Αθήνα 24-26 Ιανουαρίου 1991.
- Θ. ΚΙΖΗ, Δ. ΠΡΟΕΣΤΟΥ, Δ. ΚΑΡΑΤΖΙΑ, Ν. ΑΓΝΑΝΤΗ, Ε. ΚΑΡΥΔΑ, Α. ΜΙΧΑΗΛΙΔΟΥ, Ι. ΓΙΩΤΗ, **Χ. ΓΝΑΡΔΕΛΛΗΣ**, Σ. ΜΑΡΚΙΔΟΥ. **1991**. "Κυτταρομετρία ανάλυσης εικόνας στον καρκίνο του μαστού. Μέτρηση DNA και συσχετισμός με άλλες παραμέτρους". 3^ο Πανελλήνιο Συνέδριο Μαστολογίας, Αθήνα 24-26 Ιανουαρίου 1991.
- Ν. ΑΓΝΑΝΤΗ, Ε. ΜΠΕΧΡΑΚΗ, **Χ. ΓΝΑΡΔΕΛΛΗΣ**, Β. ΓΙΑΛΛΑΜΑΣ, Ι. ΒΑΣΙΛΑΚΗ, Ε.ΜΑΧΑΙΡΑ. **1991**. "Συγκριτική μελέτη της επιβίωσης του μη ειδικού πορογενούς και του μικτού τύπου αδενοκαρκινώματος του μαστού." 3^ο Πανελλήνιο Συνέδριο Παθολογικής Ανατομικής, Αθήνα 18-20 Απριλίου 1991.
- Ε. ΠΟΛΥΧΡΟΝΟΠΟΥΛΟΣ, **Χ. ΓΝΑΡΔΕΛΛΗΣ**, Α. ΤΡΙΧΟΠΟΥΛΟΥ. **1991**. "Μορφωτικό επίπεδο ηλικιωμένων και οι διατροφικές τους προτιμήσεις." 17^ο Πανελλήνιο Ιατρικό Συνέδριο, Αθήνα 7-11 Μαΐου 1991.
- Σ.Γ. ΔΑΛΙΑΝΗΣ, ΓΙΟΥΛΗ ΤΟΠΤΣΗ-ΦΡΑΓΓΙΑΔΑΚΗ, ΒΑΣΙΛΙΚΗ ΜΠΙΜΠΙΚΟΥ, ΕΛΕΝΗ ΜΑΥΡΟΓΙΑΝΝΑΚΗ, **Χ. ΓΝΑΡΔΕΛΛΗΣ**. **1991**. "Συγκριτική μελέτη δύο διαφορετικών δόσεων χορήγησης υδροχλωρικής ναλβουφίνης σε ηλικιωμένους." 9^ο Πανελλήνιο Συνέδριο Αναισθησιολογίας, Πάτρα 18-21 Σεπτεμβρίου 1991.

1990

- Μ. ΔΙΟΜΗΔΟΥΣ, Δ.ΑΓΡΑΦΙΩΤΗΣ, Π. ΠΑΝΤΖΟΥ, Ι. ΣΤΥΛΙΑΝΟΥ, Ρ. ΚΩΝΣΤΑΝΤΙΝΙΔΗΣ, Ε. ΙΩΑΝΝΙΔΗ, **Χ. ΓΝΑΡΔΕΛΛΗΣ**. **1990**. "AIDS:Γνώσεις,

- στάσεις, πιστεύω και σεξουαλική συμπεριφορά των Αθηναίων. Α. Γνώσεις." Α' Πανελλήνιο Συνέδριο AIDS και σεξουαλικά μεταδιδόμενων νοσημάτων, Αθήνα 25-27 Ιανουαρίου 1990.
- E. ΙΩΑΝΝΙΔΗ, Δ. ΑΓΡΑΦΙΩΤΗΣ, Ι. ΣΤΥΛΙΑΝΟΥ, Ρ. ΚΩΝΣΤΑΝΤΙΝΙΔΗΣ, Μ. ΔΙΟΜΗΔΟΥΣ, Π. ΠΑΝΤΖΟΥ, **Χ. ΓΝΑΡΔΕΛΛΗΣ**. 1990. "AIDS:Γνώσεις, στάσεις, πιστεύω και σεξουαλική συμπεριφορά των Αθηναίων. Β. Γνώσεις και στάσεις για το προφυλακτικό." Α' Πανελλήνιο Συνέδριο AIDS και σεξουαλικά μεταδιδόμενων νοσημάτων, Αθήνα 25-27 Ιανουαρίου 1990.
- Χ. ΓΝΑΡΔΕΛΛΗΣ**, Δ. ΑΓΡΑΦΙΩΤΗΣ, Ι. ΣΤΥΛΙΑΝΟΥ, Ρ. ΚΩΝΣΤΑΝΤΙΝΙΔΗΣ, Μ. ΔΙΟΜΗΔΟΥΣ, Π. ΠΑΝΤΖΟΥ, E. ΙΩΑΝΝΙΔΗ. 1990. "AIDS:Γνώσεις, στάσεις, πιστεύω και σεξουαλική συμπεριφορά των Αθηναίων. Γ. Παρουσίαση αποτελεσμάτων της Πολυπαραγοντικής Ανάλυσης". Α' Πανελλήνιο Συνέδριο AIDS και σεξουαλικά μεταδιδόμενων νοσημάτων, Αθήνα 25-27 Ιανουαρίου 1990.
- A. ΙΦΟΥ, A. ΚΑΤΙΡΤΖΟΓΛΟΥ, Η. ΜΟΣΙΑΛΟΣ, **Χ. ΓΝΑΡΔΕΛΛΗΣ**, Π. ΖΗΡΟΓΙΑΝΝΗΣ. 1990. "Συσχέτιση επιποκών της αιμοκάθαρσης με ορισμένα χαρακτηριστικά των ασθενών". Πρώτη Νοσηλευτική Ημερίδα της Ελληνικής Νεφρολογικής Ενώσης Νοσηλευτριών, Αθήνα 17 Μαρτίου 1990.
- Π. ΠΑΝΤΖΟΥ, **Χ. ΓΝΑΡΔΕΛΛΗΣ**, Δ. ΑΓΡΑΦΙΩΤΗΣ. 1990. "AIDS:Γνώσεις, στάσεις, πιστεύω και σεξουαλική συμπεριφορά των Αθηναίων. Προσωπική εμπλοκή στο πρόβλημα του AIDS. Στάσεις απέναντι σε φορείς/ασθενείς του AIDS. 2^ο Πανελλήνιο Συνέδριο AIDS, Θεσσαλονίκη 17-18 Μαρτίου 1990.

1988

- Vidalis K.**, N. Tsimenidis, G. Bazigos, 1988. The problem of missing values in hydroacoustic surveys for fish abundance estimates. (Original title) : Βιδάλης Κ., Ν. Τσιμενίδης, Γ. Μπαζίγος, 1988. Το Πρόβλημα των Χαμένων Τιμών σε Υδροακουστικές Έρευνες για την Εκτίμηση της Αφθονίας των Ιχθυοαποθεμάτων. Πρακτ. 11ου Συν. Ελλ. Ετ. Βιολ. Επιστ., ΚΟΜΟΤΙΝΗ, σελ. : 77-81.
- Γ. Ρογδάκης & **Γ. Κλαδάς**. 1988. Αλιευτική Διαχείριση Λιμνοθαλασσών: Ένα σύγχρονο σύστημα Ιχθυοσυλληπτικών Εγκαταστάσεων. 4ο Πανελλήνιο Συνέδριο Ιχθυολόγων: «Αλιεία Διαχείριση-Ανάπτυξη», 23-25 Ιουνίου 1988, Θεσσαλονίκη.
- Γ. Κλαδάς** & Γ. Ρογδάκης. 1988. Εποχιακή Εμφάνιση των Ιχθυδίων των Ευρύαλων Ειδών στις ακτές της Ν.Δ.Αιτωλοακαρνανίας. 4ο Πανελλήνιο Συνέδριο Ιχθυολόγων: «Αλιεία Διαχείριση-Ανάπτυξη», 23-25 Ιουνίου 1988, Θεσσαλονίκη.

1987

- ΚΑΡΑΜΠΕΛΑΣ, Α. & **ΧΩΤΟΣ**, Γ. 1987. Εφαρμογή της ηλιακής ενέργειας στην υπερεντατική ιχθυοκαλλιέργεια. Πρακτικά του Πανελληνίου Συνεδρίου με Ευρωπαϊκή συμμετοχή, Εφαρμογές Ηλιακής Ενέργειας, Πάτρα 13 – 17 Σεπτεμβρίου 1987, 676-685,

Δημοσιεύσεις στον Κλαδικό Τύπο

- ΧΩΤΟΣ**, Γ. 1986 . Υδατοκαλλιέργεια με θερμό ανακυκλούμενο νερό. Αλιευτικά Νέα 66: 60-62.
- ΧΩΤΟΣ**, Γ. 1988. Υδατοκαλλιέργειες με ανακυκλούμενο νερό I. Αλιευτικά Νέα 81.
- ΧΩΤΟΣ**, Γ. 1988. Υδατοκαλλιέργειες με ανακυκλούμενο νερό II. Αλιευτικά Νέα 83.
- ΧΩΤΟΣ**, Γ. 1988. Υδατοκαλλιέργειες με ανακυκλούμενο νερό III. Αλιευτικά Νέα 85.
- ΧΩΤΟΣ**, Γ. 1988 Υδατοκαλλιέργειες με ανακυκλούμενο νερό IV. Αλιευτικά Νέα 86.

- ROSENBUCH, G., ΠΑΛΑΙΟΚΩΣΤΑΣ, Α. & ΧΩΤΟΣ, Γ. (1988). Σύγχρονη εκτροφή χελιών. Αλιευτικά Νέα 88: 65-70.
- ΧΩΤΟΣ, Γ. 1990. Η χρήση καθαρού οξυγόνου στις ιχθυοκαλλιέργειες. Αλιευτικά Νέα: 46-54.
- ΧΩΤΟΣ, Γ. 1992. Το πρώτο Ελληνικό μηχανικό φίλτρο για επεξεργασία νερού. Αλιευτικά Νέα 132: 84-88.
- ΧΩΤΟΣ, Γ. 1992. Αμμονία, Νιτρώδη, Νιτρικά. Αλιευτικά Νέα 130.
- ΧΩΤΟΣ, Γ. 1992. Περί της πυκνότητας εκτροφής. Αλιευτικά Νέα 130.
- ΧΩΤΟΣ, Γ. και Δ. ΑΒΡΑΜΙΔΟΥ. 1995. Περιβαλλοντική μελέτη Κλείσοβας με μέτρηση επιλεγμένων φυσικοχημικών-βιολογικών παραμέτρων κατά τα έτη 1993-1994 I. (English supplement). Αλιευτικά Νέα 174.
- ΧΩΤΟΣ, Γ., 1998. Μελέτη των υπομεγεθών ψαριών της οικογένειας Mugilidae της λιμνοθάλασσας Κλείσοβας Μεσολογγίου. Αλιευτικά Νέα 201: 67 – 79.
- ΚΑΤΣΕΛΗΣ, Γ., ΜΙΝΟΣ, Γ., ΧΩΤΟΣ, Γ. & ΟΝΤΡΙΑΣ, Ι., 1999 Μηνιαία εμφάνιση στο αλίευμα υπομεγεθών ατόμων της οικογένειας των κεφαλοειδών (Mugilidae) στη λιμνοθάλασσα Μεσολογγίου-Αιτωλικού. Αλιευτικά Νέα 216: 78-83.
- Γ. Κλαδάς. 1987. Σημασία της γνώσης της Οικολογίας των Ιχθυδίων των ευρύαλων ειδών για την Ιχθυοκαλλιέργεια. Αλιευτικά Νέα 75, σελ.54-57
- Γ. Κλαδάς. 1988. Σκέψεις πάνω στην διαχείριση των Ελληνικών Λιμνοθαλασσών. Αλιευτικά Νέα 89, σελ.46-50
- Γ. Κλαδάς 1989. Vallicoltura: Μία άγνωστη Δραστηριότητα στη χώρα μας. Αλιευτικά Νέα 95, σελ.44-48
- Γ. Κλαδάς, Γ.Ρογδάκης & Θ.Μπαλτάς. 1989. Η αλιεία άγριου γόνου. Αλιευτικά Νέα 99, σελ.61-68
- Γ. Κλαδάς. 1994. Πρόβλεψη της Ανάπτυξης του Λαυρακιού σε Ιχθυοκλωβούς: Μία όχι και τόσο απλή Υπόθεση. Αλιευτικά Νέα 162, σελ.77-80
- Γ. Κλαδάς. Συνέντευξη για την παρουσίαση του Ιχθυογεννητικού Σταθμού της εταιρείας "Ιχθυοτροφική Ελλάς" Α.Ε. Fish Farming International, March 1996: σελ. 27-28
- Γ. Κλαδάς. Συνεντεύξεις για την παρουσίαση του Τμήματος Ιχθυοκομίας-Αλιείας του Τ.Ε.Ι. Ηπείρου, για την πρόταση για την δημιουργία ενός Δημόσιου Ενυδρείου στην Ηγουμενίτσα (στο αφιέρωμα Focus On Greece). Fish Farming International, May 2002, Vol.29, No5, σελ.30 & 33.
- Γ. Κλαδάς, Παύλος Μάνδηλας, Αντώνης Κοτσώνης, Nicole Hofmann & Γρηγόρης Χαραλαμπίδης. 2008. Δεξιότητες & Τεχνολογική Εκπαίδευση στις Υδατοκαλλιέργειες: μία μελέτη περίπτωσης. Αλιευτικά Νέα 325, σελ.24-30.
- Γ. Κλαδάς & Nicole Hofmann. 2009. Αλιευτικός Τουρισμός & Περιβάλλον. Αλιευτικά Νέα, Τεύχος334, σελ.31-37.
- Κατσέλης Γ., Μίνος Γ., Χώτος Γ. και Όντριας Ι.1999. Μηνιαία εμφάνιση στο αλίευμα υπομεγεθών ατόμων της οικογένειας των κεφαλοειδών (Mugilidae) στη λιμνοθάλασσα Μεσολογγίου-Αιτωλικού. Αλιευτικά Νέα 216: 78-83.
- Ρογδάκης Ι., Β. Βαβαρουτα και Γ. Κατσέλης 2004. Σε ποιο βαθμό οι εμπλουτισμοί με τσιπούρα στις λιμνοθάλασσες μπορούν να επηρεάσουν την εμφάνιση και την τιμή διάθεσης της άγριας τσιπούρας που αλιεύεται σ' αυτές. Αλιευτικά Νέα 271: 70-76
- Κατσέλης Γ. 2003. Οδηγίες χρήσεως του λογισμικού FarM□ 1.4 για παραθυρικό περιβάλλον. σελ. 31.
- Katselis G. 2008. Messolonghi-Etoliko lagoons. In: http://en.wikipedia.org/wiki/Messolonghi-Etoliko_Lagoons.
- Γ. Αρμένης, Δ.Κ. Μουτόπουλος & Κ.Ι. Στεργίου 2006. Αφήστε τα ψάρια να γεννήσουν και να γεράσουν για να πιάνουμε περισσότερα !!! Αλιευτικά Νέα 299: 24-29.

- Κ.Ι. Στεργίου & Δ.Κ. Μουτόπουλος 1998. Συγκριτική μελέτη επιλεκτικότητας διχτών και παραγαδιών στην Πορτογαλία και στην Ελλάδα. Αλιευτικά Νέα 210: 78-82.
- Κ. Erzini, Κ.Ι. Stergiou, J.M.S. Gonçalves, D.K. Moutopoulos, L. Bentes, P.G. Lino, J. Ribeiro & P.S. Economidis 1998. Comparative fixed gear selectivity studies in Portugal and Greece. Αλιευτικά Νέα 204: 130-135 (στα αγγλικά).

Ανακοινώσεις σε Ημερίδες

- Γ. Κλαδάς. "Marine Fish Culture in Greece". Παρουσίαση στα πλαίσια της ημερίδας "Un modello di sviluppo sostenibile della fascia costiera: l'area marina protetta di Rossano". Sala della Delegazione Comunale Rossano, Italy, 11 Δεκεμβρίου 2004.
- Γ. Κλαδάς. "The eel culture technology progress in Greece". AQUACULTURE Twin event. COST/EUREKA Strategic Workshop & Brokerage Event. Science Park Patras, Greece, 10-12 June 2007
- ΧΩΤΟΣ, Γ. 1994. Μέτρα για την προστασία και ορθολογική εκμετάλλευση της Κλείσοβας. Επιστημονική ημερίδα Τ.Ε.Ι. Μεσολογγίου-Τμήμα Σ.Σ.Ο.Ε. "Προστασία περιβάλλοντος στον αγροτικό χώρο". Μεσολόγγι, 25 -2-1994.
- ΧΩΤΟΣ, Γ. 1994. Φυσικοχημικές και βιολογικές μετρήσεις στη λιμνοθάλασσα Κλείσοβας κατά τα έτη 1993-1994. Ημερίδα ΓΕΩΤΕΕ Παράρτημα Πελοποννήσου και Δυτ. Στερείας Ελλάδος. "Αλιεία -Υδατοκαλλιέργειες". Μεσολλόγγι 14-12-1994.
- Γ. Κλαδάς. «Λιμνοθαλασσοκαλλιέργεια». Ημερίδα με θέμα: «Υδατοκαλλιέργειες». Ελληνικό Κέντρο Παραγωγικότητας. 17 Δεκεμβρίου 1988, Πάτρα.
- Γ. Κλαδάς. «Πρόγραμμα Σπουδών και Επαγγελματική Αποκατάσταση. Ο ρόλος της Πρακτικής Εργασίας στις Επιχειρήσεις». Ημερίδα με θέμα: «Θαλασσοκαλλιέργειες στην Ήπειρο: Εκπαίδευση & Παραγωγή σε μία Στέρη Προοπτική Ανάπτυξης». 28 Μαΐου 1999, Ηγουμενίτσα.
- Γ. Κλαδάς. «Εισαγωγή σε εσωτερικά υδάτινα συστήματα προπαχυνόμενου γόνου χελιού (*Anguilla anguilla* L.)». Δημερίδα με θέμα: "Εισαγωγή καλλιεργούμενων υδρόβιων οργανισμών στα υδάτινα οικοσυστήματα». 11-12 Μαΐου 2000, FORUM Έρευνας & Τεχνολογίας, Ζάππειο Μέγαρο, Αθήνα
- Γ. Κλαδάς. «Θαλασσοκαλλιέργειες και Περιβάλλον». Ημερίδα με θέμα: «Υδατοκαλλιέργειες: Βήματα και προϋποθέσεις για ολοκληρωμένη ανάπτυξη». 25 Νοεμβρίου 2000, Αργοστόλι Κεφαλονιάς
- Γ. Κλαδάς. «Συγκριτική παρουσίαση των διαφορετικών τυπων Λιμνοθαλασσοκαλλιεργειών στον Μεσογειακό χώρο». Ημερίδα με θέμα: «Διαχείριση Λιμνοθαλασών Αμβρακικού και σημασία των Οικοτόπων τους». Εταιρεία Ανάπτυξης Αμβρακικού (ΕΤ.ΑΝ.ΑΜ.), 31/1/2001. Σαλαώρα Άρτας.
- Γ. Κλαδάς. «Προοπτικές απασχόλησης των Τεχνολόγων Ιχθυολόγων στη χώρα μας». Ημερίδα με θέμα: "Το Νέο Επιχειρησιακό Πρόγραμμα Αλιείας (Γ' κοινοτικό πλαίσιο): Προοπτικές Εφαρμογής του από Τεχνολόγους Αλιείας και Υδατοκαλλιεργειών». 1η Ιουνίου 2001, Νέα Μουδανιά.
- Γ. Κλαδάς. "Μεσογειακό Ενυδρείο στην Ηγουμενίτσα". Ημερίδα Money Show 2001, 1η Ιουλίου 2001, Ηγουμενίτσα.
- Γ. Κλαδάς. «Τεχνολογία των κλειστών κυκλωμάτων. Η περίπτωση των χελιών». "Ανθρώπινο Δίκτυο Τεχνολογικής & Επιχειρηματικής Συνεργασίας Ελλάδας-Κύπρου στον Κλάδο των Ιχθυοκαλλιεργειών". Ημερίδα: "Ελληνική Ιχθυοκαλλιέργεια-Εμπειρίες και Προοπτικές", 25 Σεπτεμβρίου 2001, ΚΑΝΙΚΑ ΠΑΝΘΕΟΝ, Λεμεσός, Κύπρος
- Γ. Κλαδάς. «Οι Λιμνοθάλασσες της Θεσπρωτίας». Ανακοίνωση στην Ημερίδα: «Οι Λιμνοθάλασσες της Θεσπρωτίας: Υφιστάμενη Κατάσταση & Προοπτικές», 16 Μαΐου 2002, Αμφιθέατρο του Παραρτήματος Τ.Ε.Ι. Ηπείρου, Ηγουμενίτσα.

- Γ. Κλαδάς.** "Μελέτη των κωπηπόδων στις λιμνοθάλασσες της Ηπείρου: διερεύνηση της ύπαρξης αξιοποιήσιμων ειδών για τις Ελληνικές θαλάσσιες ιχθυοκαλλιέργειες". Παρουσίαση των αποτελεσμάτων των Ερευνητικών Προγραμμάτων που υλοποιήθηκαν στα πλαίσια των έργων: «ΑΡΧΙΜΗΔΗΣ ΙΙ», «ΠΕΡΙΒΑΛΛΟΝ – ΑΡΧΙΜΗΔΗΣ ΙΙ» και «ΦΥΛΟ – ΑΡΧΙΜΗΔΗΣ ΙΙ», 1 Δεκεμβρίου **2007**, Αίθουσα «ΔΙΩΝΗ» στο Εκθεσιακό κέντρο του Δήμου Αρταίων.
- Γ. Κλαδάς.** "Σύγχρονες τάσεις και προοπτικές στις καλλιέργειες ζωοπλαγκτικών οργανισμών για τους ιχθυογεννητικούς σταθμούς θαλασσινών ειδών". 14 Απριλίου **2008**. Διάλεξη στον Τομέα Ζωολογίας του Τμήματος Βιολογίας του Πανεπιστημίου Πατρών.
- Γ. Κλαδάς.** "Αναμόρφωση Προπτυχιακού Προγράμματος Σπουδών του Τμήματος Ιχθυοκομίας – Αλιείας Τ.Ε.Ι. Ηπείρου". Παρουσίαση των αποτελεσμάτων των Ερευνητικών Προγραμμάτων που υλοποιήθηκαν στα πλαίσια του Έργου «Προγράμματα Προπτυχιακών Σπουδών του Τ.Ε.Ι. Ηπείρου (Ε.Π.Ε.Α.Ε.Κ. ΙΙ)». 3 Ιουνίου **2008**, Αμφιθέατρο του Παραρτήματος Τ.Ε.Ι. Ηπείρου, Ηγουμενίτσα.
- Γ. Κλαδάς.** Παρουσίαση του Προγράμματος "Πιλοτική εφαρμογή αλιευτικού τουρισμού για την ανάδειξη της αλιευτικής και υδατοκαλλιεργητικής δραστηριότητας και παράδοσης" Σάββατο 22 Νοεμβρίου **2008**, Πνευματικό Κέντρο Μύτικα «Νικόλαος Δοσόλας», Δήμος Αλυζίας.
- Γ. Κλαδάς.** «Βιώσιμη Αλιεία και Παράλια Οικοσυστήματα». Διάλεξη σε Ημερίδα με θέμα: «Βιώσιμη Αγροτική Ανάπτυξη». Δημόσια Βιβλιοθήκη Κερκύρας, 24 Μαρτίου **2009**. Εβδομάδα Βιώσιμης Ανάπτυξης, 20-28 Μαρτίου **2009**. Όμιλος UNESCO Κέρκυρας.
- Γ. Κλαδάς.** «Τεχνολογική Εκπαίδευση στις Υδατοκαλλιέργειες & στην Αλιεία στην Ελλάδα». Διάλεξη σε Ημερίδα με θέμα: "Ελληνική Γεωργία και Γεωπονική Παιδεία στις αρχές του 21ου αιώνα. Κρίση και Προκλήσεις". 21 Μαΐου, Κεντρική Βιβλιοθήκη ΤΕΙ Ηπείρου, Κωστακιοί, Άρτα.
- Ρογδάκης Ι., Μίνος Γ., & **Κατσέλης Γ. 2001**. Αλιεία, εμφάνιση και τεχνικές διαχείρισης άγριου γόνου ιχθύων. ΗΜΕΡΙΔΑ-Νέα Μουδανιά, 1/6/ **2001**.
- Βιδάλης, Κ., 1998**. Νέες Γενετικές Μέθοδοι και Εφαρμογές τους στην Πρωτογενή Παραγωγή. Εισαγωγική Ομιλία Ημερίδας ΓΕΩΤ.Ε.Ε., ξεν. "Αστέρας", ΠΑΤΡΑ, 14 Νοεμβρίου **1998**.